

TIMRÅ KOMMUN



Komplement till bilagor, PM STEG 1. SLÄNTFÖRSTÄRKNING

Ravinen, Vivsta, Timrå

2019-08-22

wsp

KOMPLEMENT TILL BILAGOR, PM STEG 1. SLÄNTFÖRSTÄRKNING

Ravinen, Vivsta, Timrå

KUND

Timrå Kommun

KONSULT

WSP Samhällsbyggnad

Box 758

851 22 Sundsvall

Besök: Landsvägsallén 3

Tel: +46 10 7225000

WSP Sverige AB

Org nr: 556057-4880

Styrelsens säte: Stockholm

<http://www.wspgroup.se>

KONTAKTPERSONER

Thomas Nilsson thomas.nilsson@wsp.com 010-7226701

David Peña david.pena@wsp.com 010-7229078

PROJEKT

Komplement till bilagor PM
Släntförstärkning

UPPDRAGSNAMN

Ravinen, Vivsta, Timrå

UPPDRAGSNUMMER

10276163

FÖRFATTARE

Thomas Nilsson

DATUM

2019-08-22

GRANSKAD AV

GODKÄND AV

INNEHÅLL

1 UPPDRAG	4
2 BILAGOR	4

1 UPPDRAG

WSP Sverige AB har på uppdrag av Timrå Kommun utfört en utredning för åtgärder för ravin i Vivsta, Timrå. Flera fastigheter ligger i skredrisk mot denna ravin. Utredning skall därför ske för förstärkningsåtgärder för att säkerställa området. Detta dokument är ett komplement med bilagor för svårlästa figurer till PM Släntförstärkning Steg 1 från 190521.



Figur 1 Aktuellt område för uppdraget (WSP nov. 2018). OBS att området Ravinen 2 endast är referensobjekt.

2 BILAGOR

Ritningar

Resultat släntstabilitetsberäkningar

VI ÄR WSP

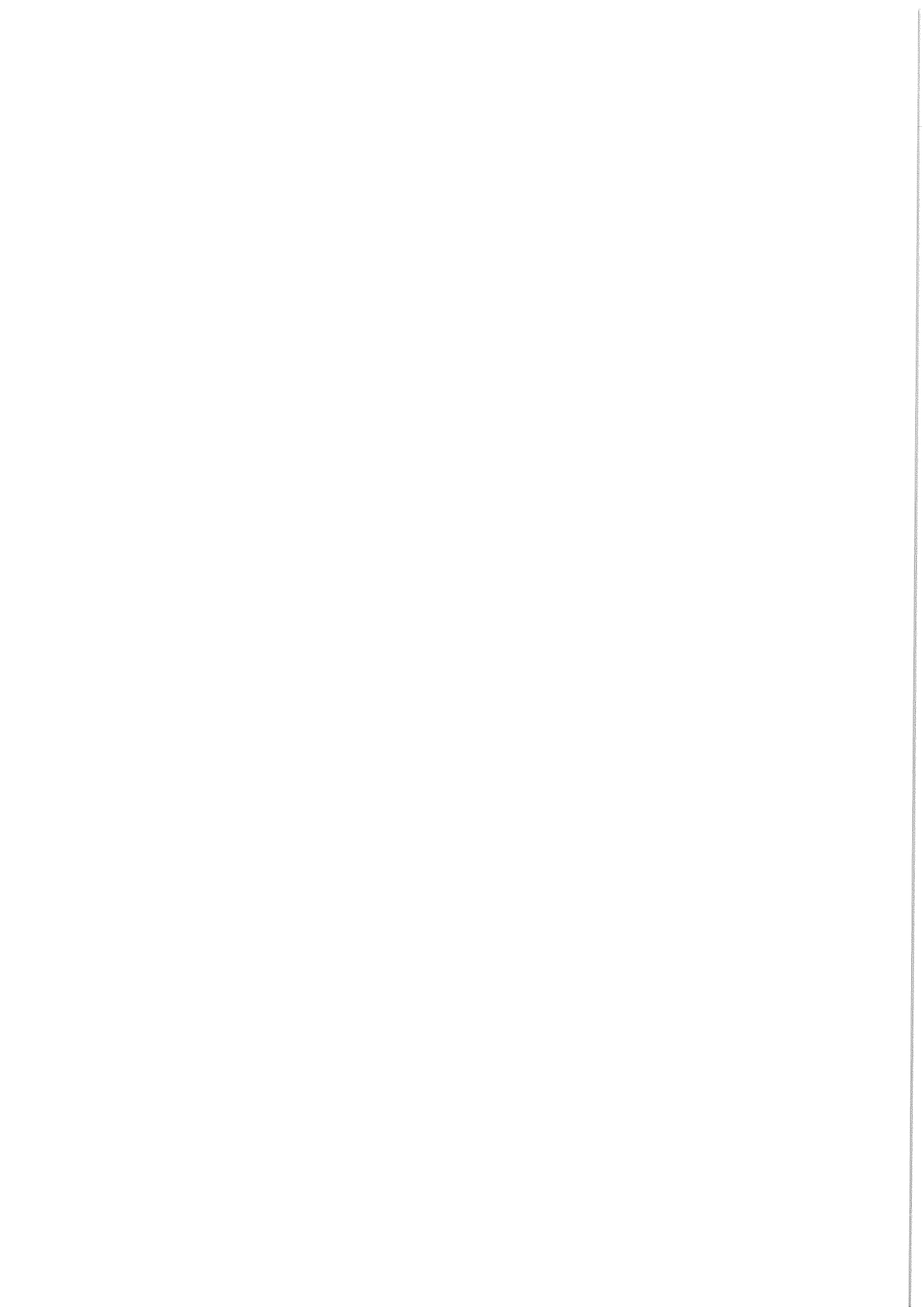
WSP är ett av världens ledande analys- och teknikkonsultföretag. Vi verkar på våra lokala marknader med stöd av global expertis. Som tekniska experter och strategiska rådgivare har vi tillgång till ingenjörer, tekniker, naturvetare, planerare, utredare och miljöspecialister liksom professionella projektörer, konstruktörer och projektledare. Vi erbjuder hållbara lösningar inom Hus & Industri, Transport & Infrastruktur och Miljö & Energi. Med drygt 40 000 medarbetare på 500 kontor i 40 länder medverkar vi till en hållbar samhällsutveckling. I Sverige har vi omkring 4 200 medarbetare. wsp.com

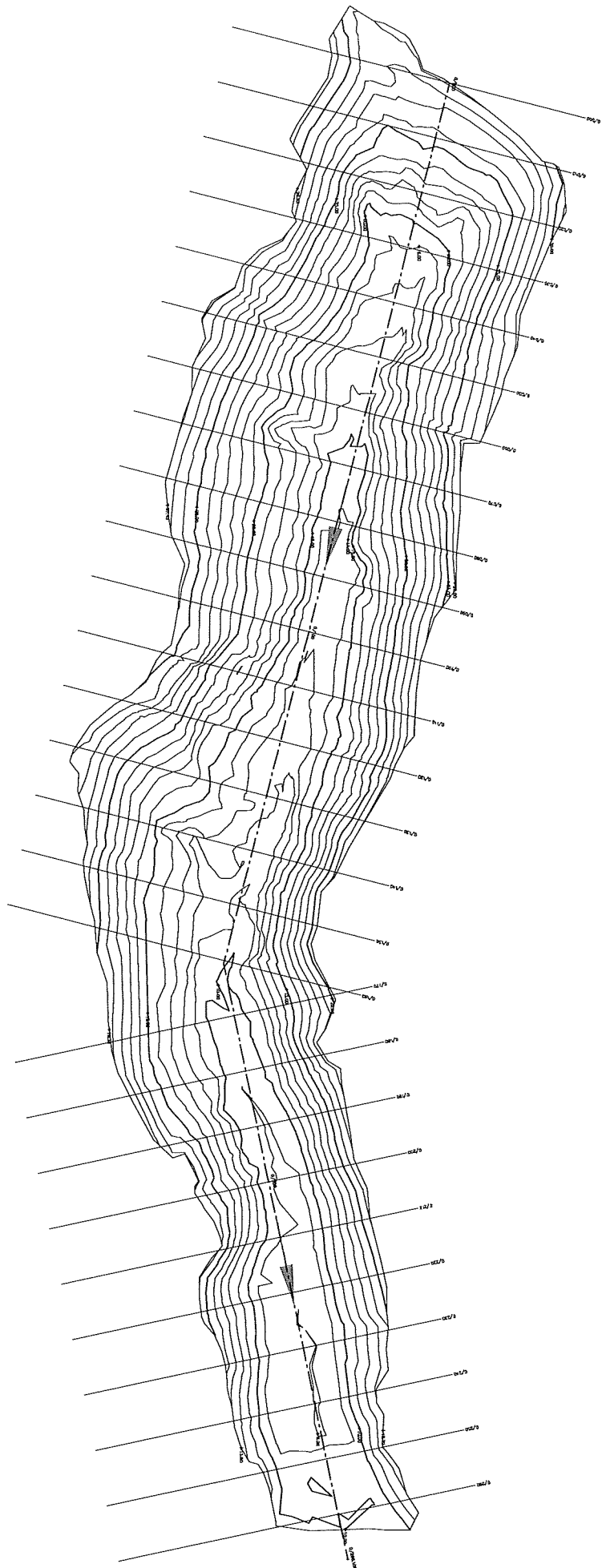
WSP Sverige AB

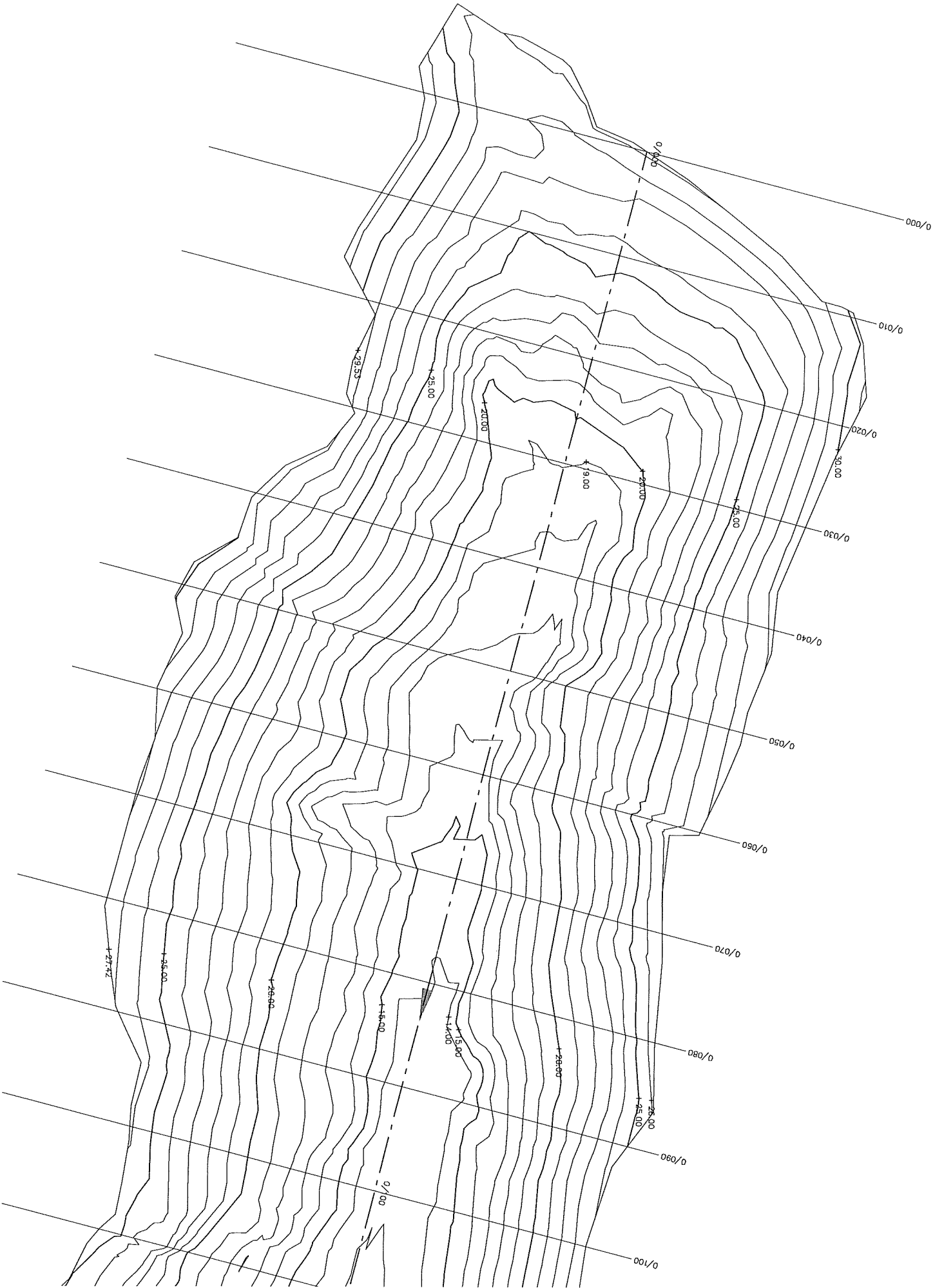
121 88 Stockholm-Globen
Besök: Arenavägen 7

T: +46 10 7225000
Org nr: 556057-4880
Styrelsens säte: Stockholm
wsp.com



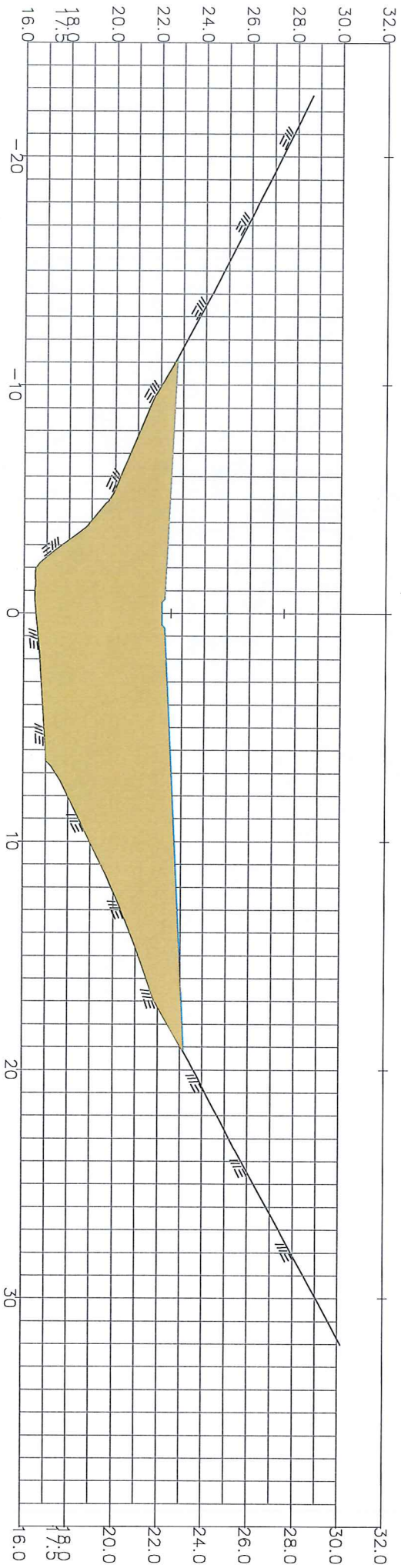


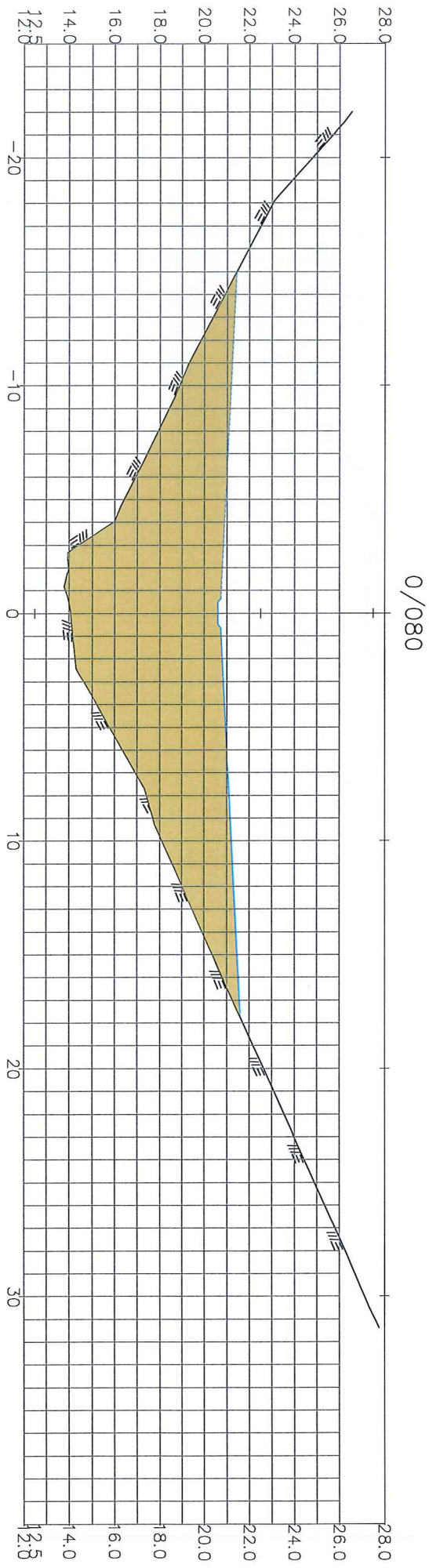


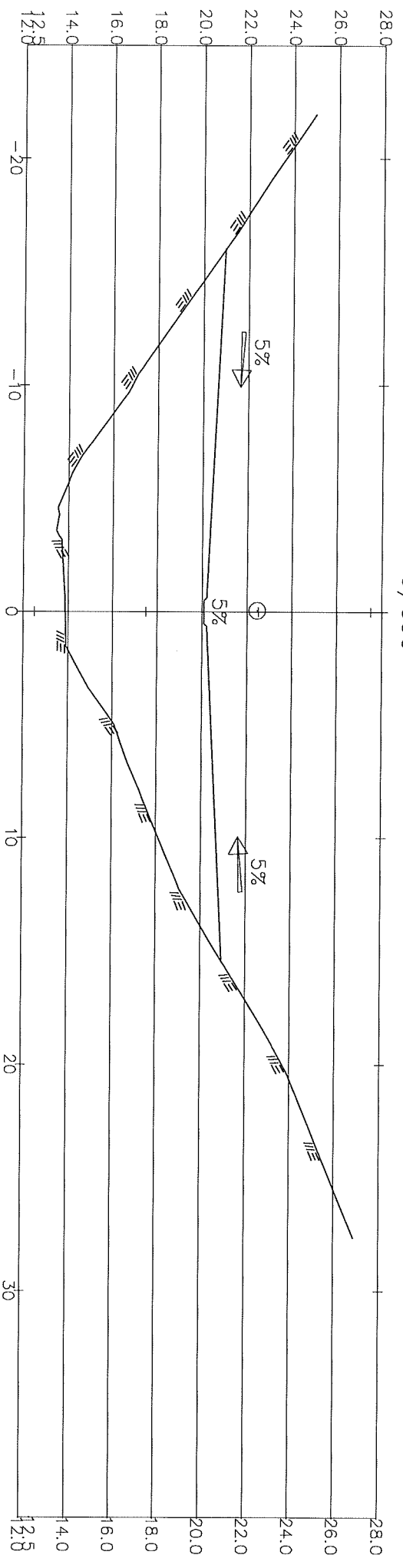




0/050

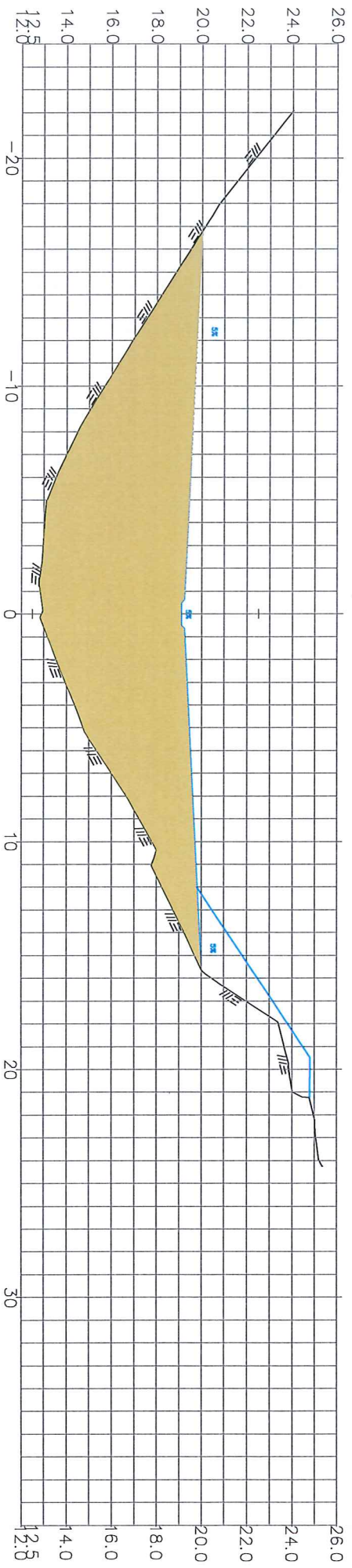


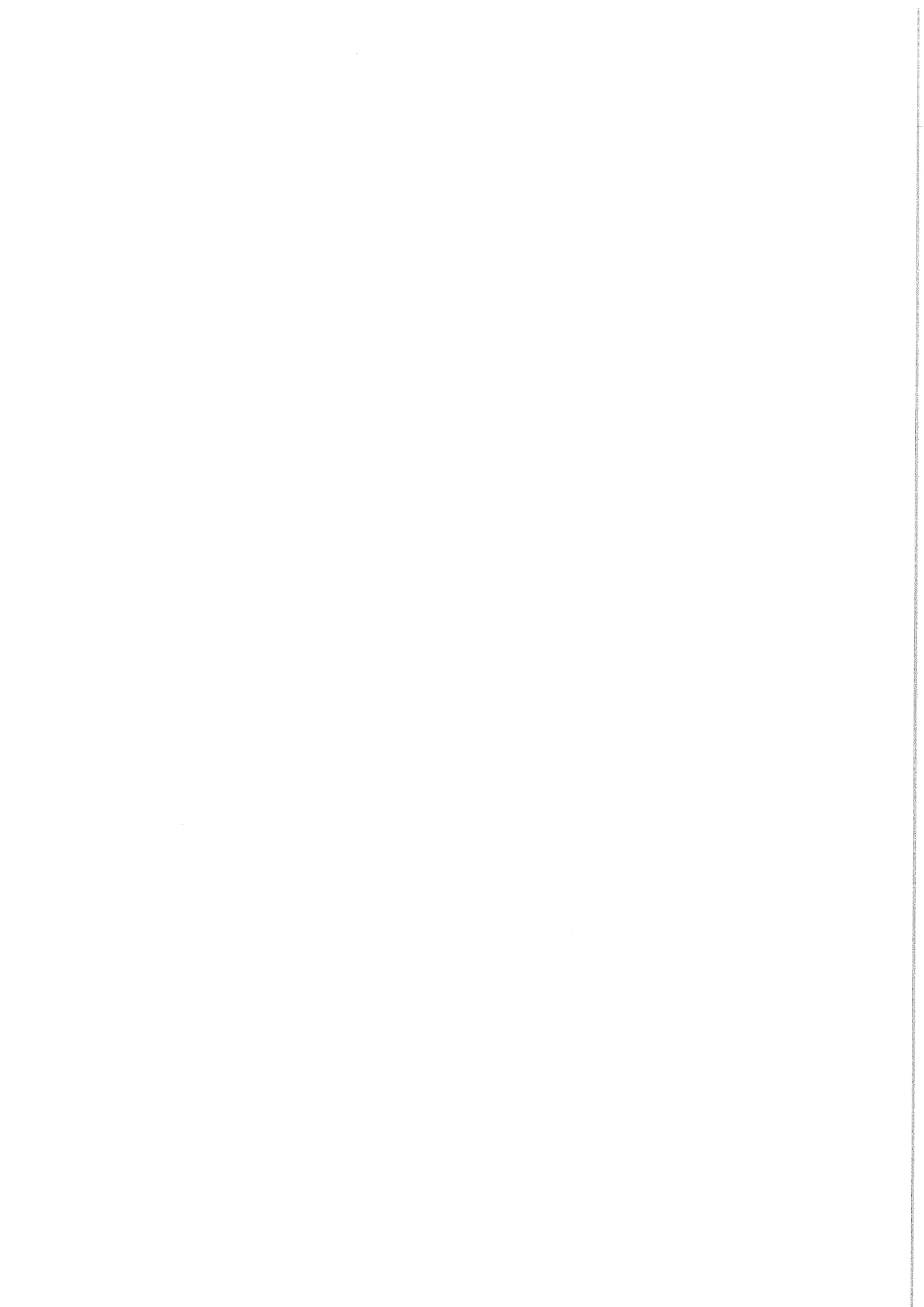


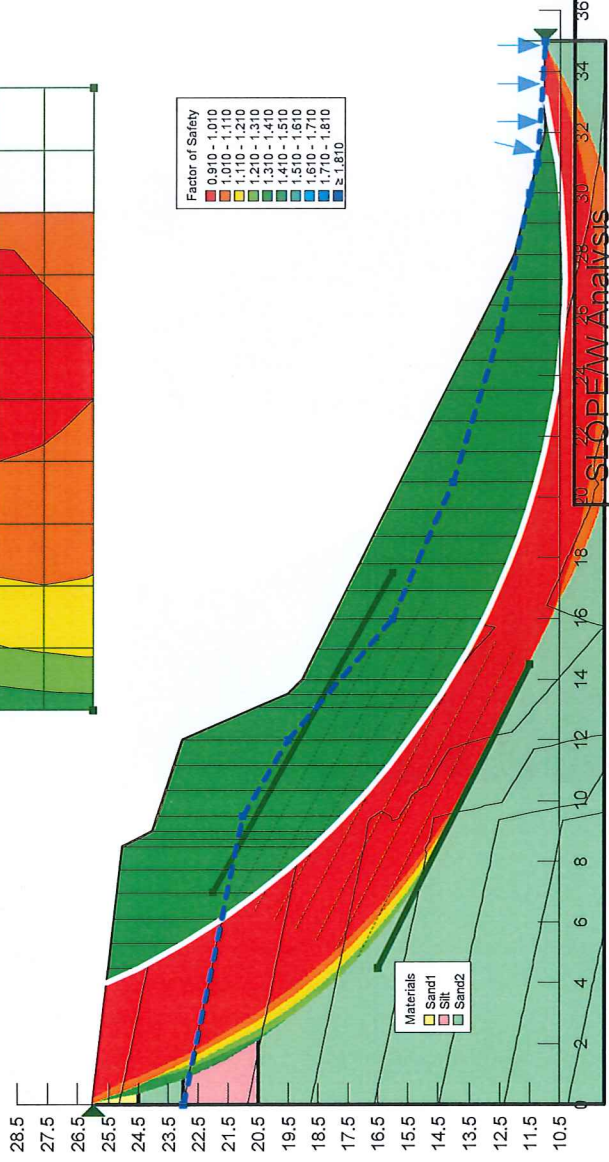
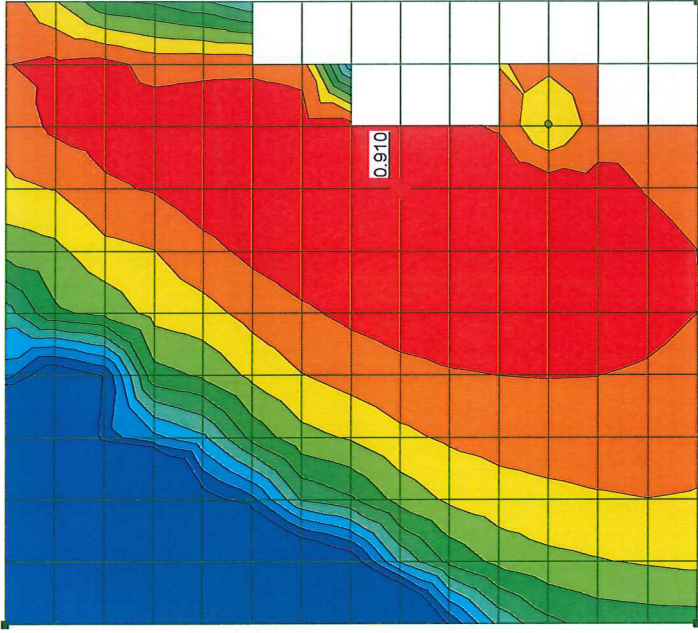


0/090

0/110





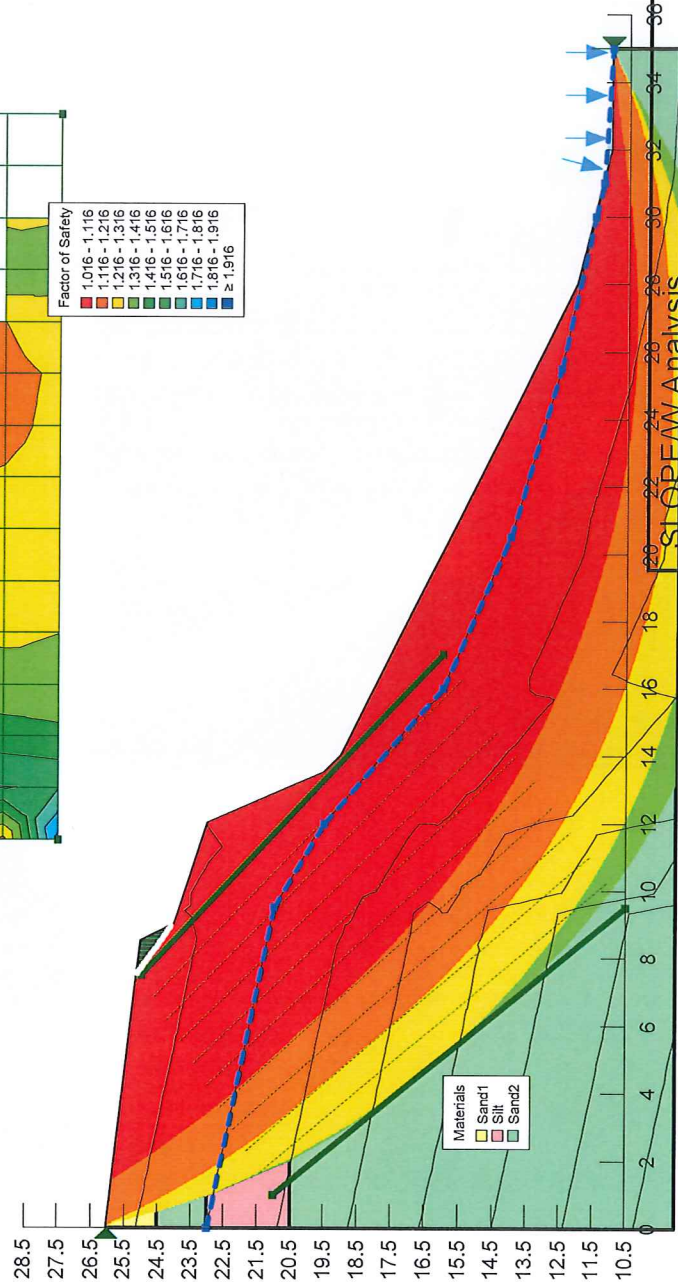
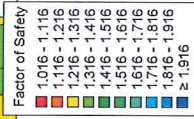
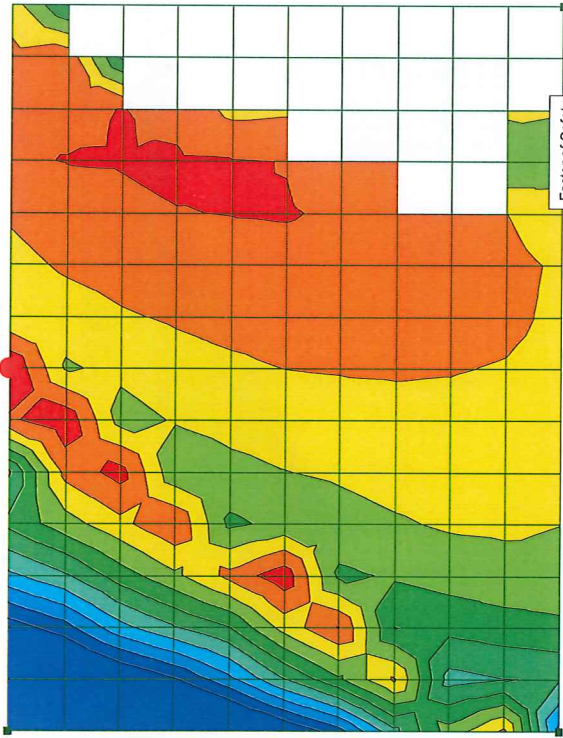


Sektion110H_orig1.gsz

21/05/2019

1:249

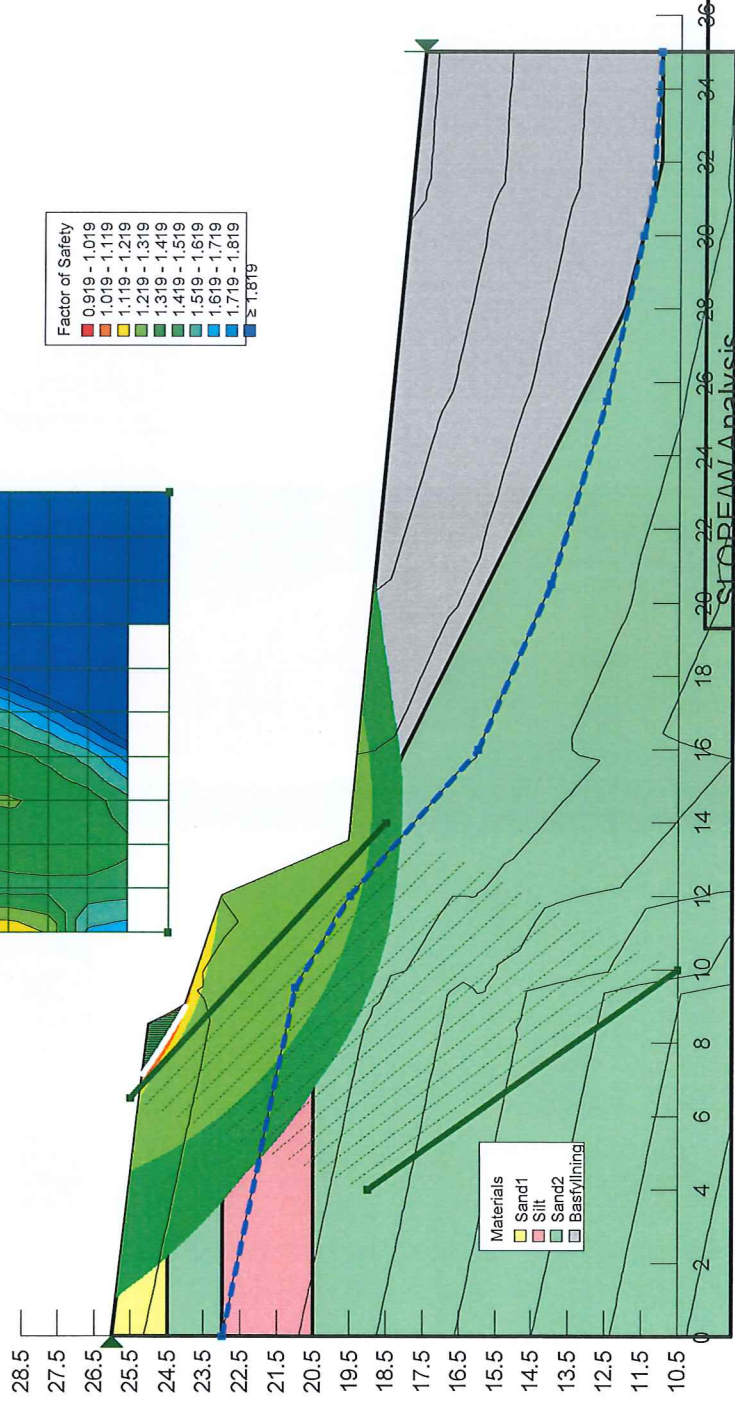
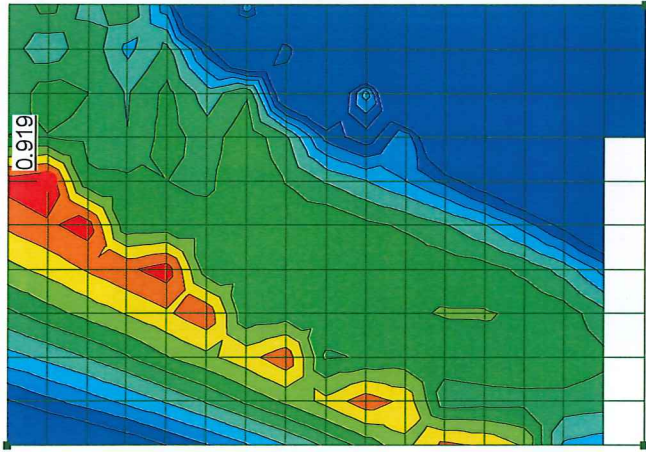
1.016



Sektion110H_orig2.gsz

21/05/2019

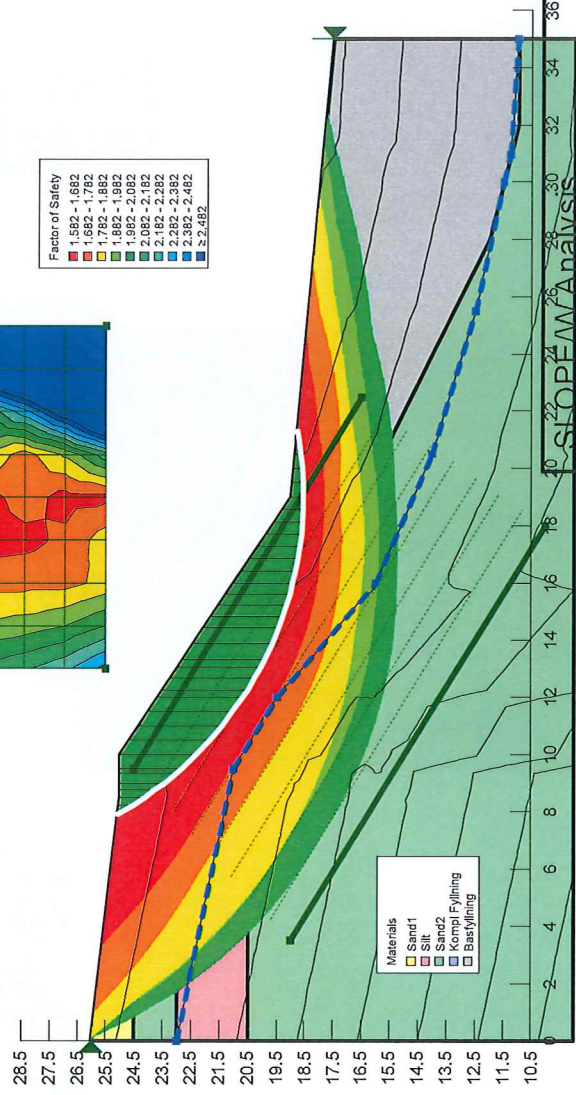
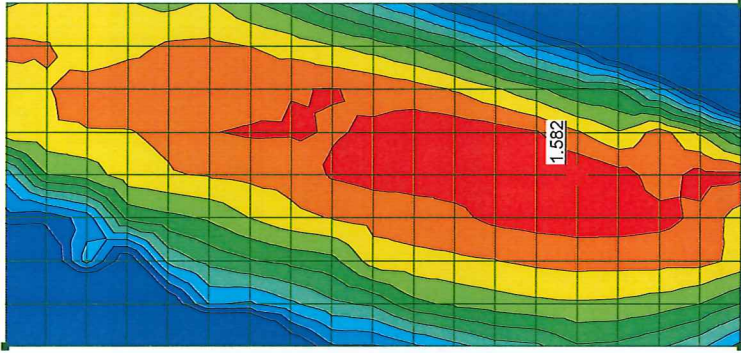
1:224



Sektion110HbasilFyll.gsz

21/05/2019

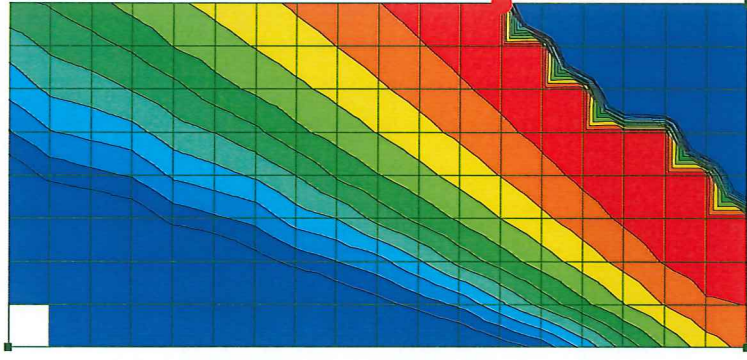
1:206



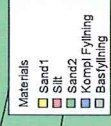
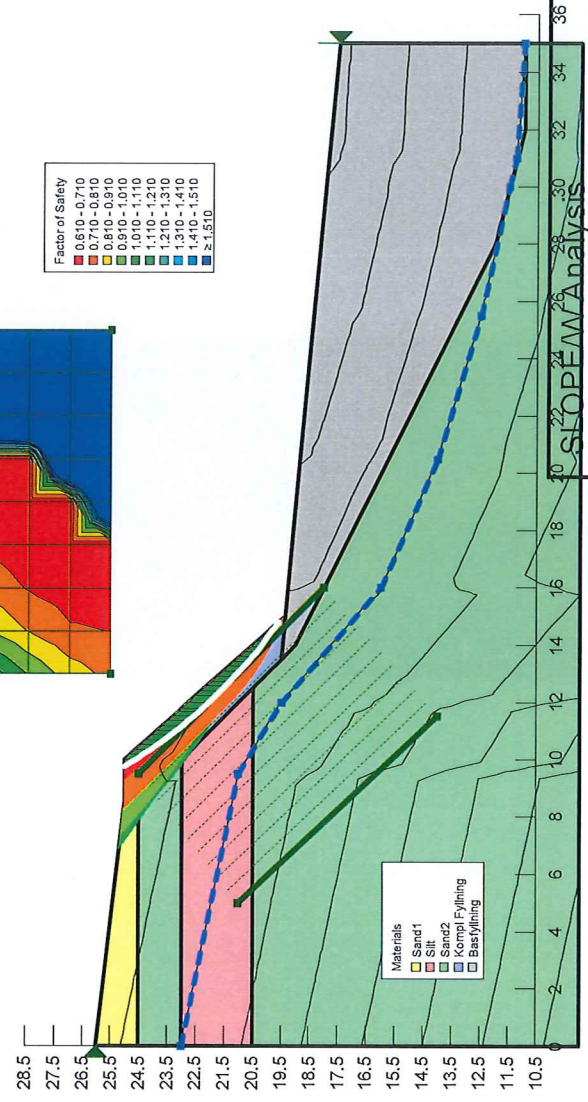
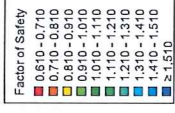
Sektion110HkompilFyll.gsz

21/05/2019

1:264



0.610

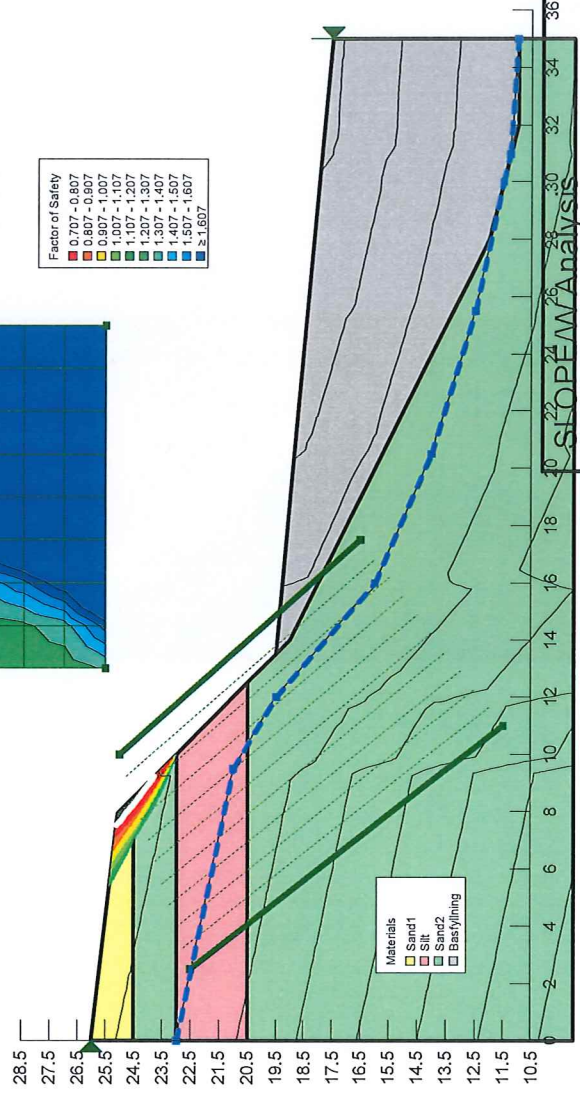
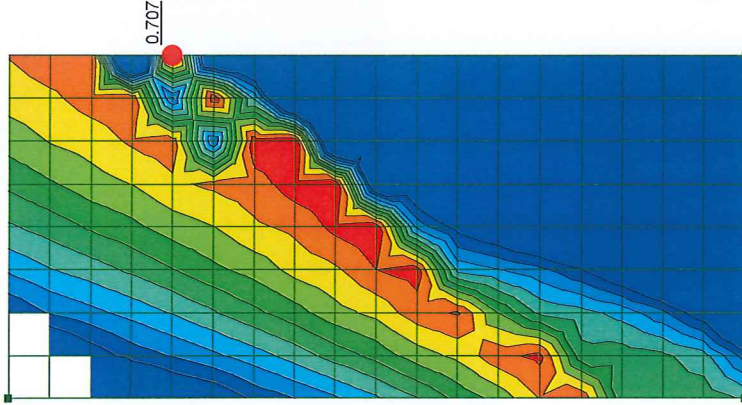


SLOPEW Analysis

Sektion110HkomplFyllslänt1 mot1.gsz

21/05/2019

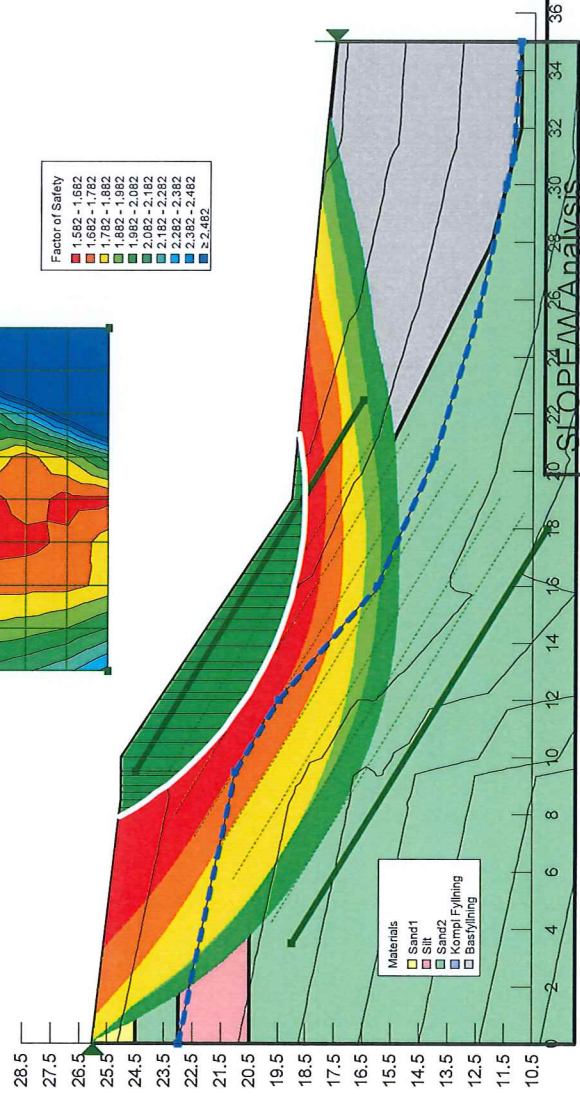
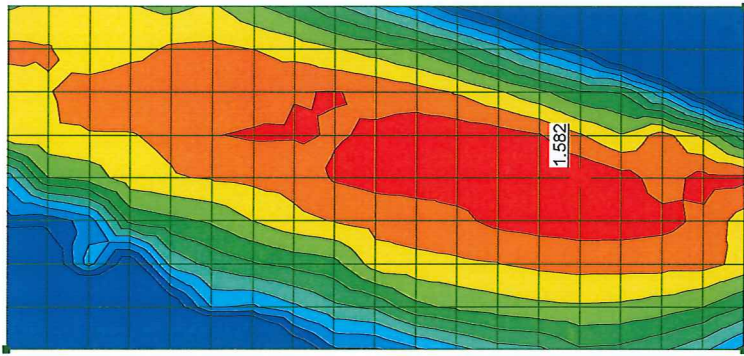
1:264



Sektion110HkompIFyllslänt1 mot1 cut.gsz

21/05/2019

1:264



Sektion110HkompilFyllslänt1mot1k5.gsz

21/05/2019

1:264