
RAPPORT

TIMRÅ KOMMUN

Grundsärskola Bergeforsens skola

UPPDRAGSNUMMER 14502524

FÖRSTUDIE NYA LOKALER - LOKALBEHOV

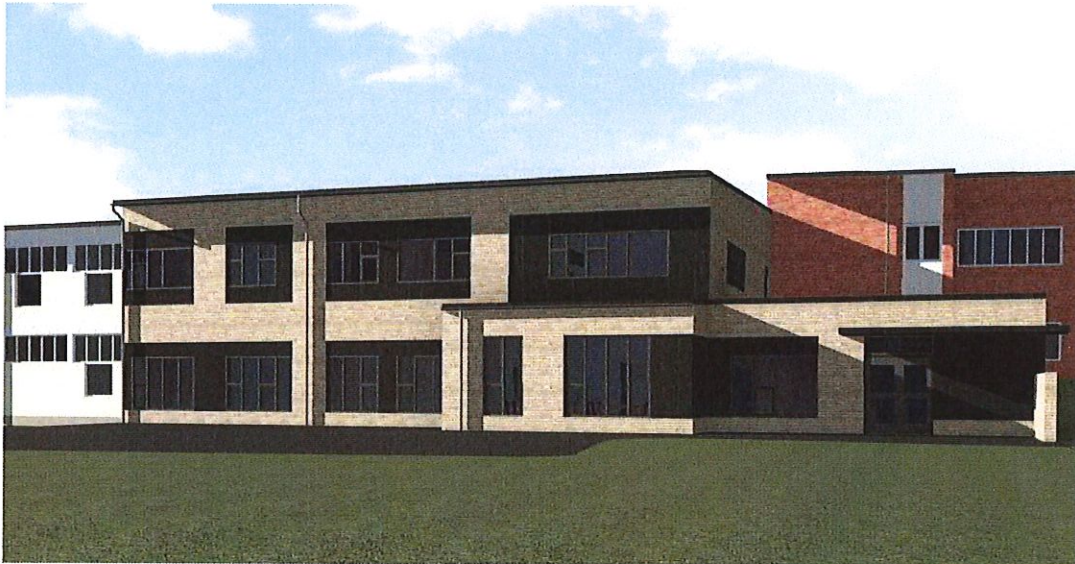


ILLUSTRATION: TM KONSULT AB

VERSION 0.1 - FÖRHANDSKOPIA

2018-05-22

SUNDSVALL

JENNY ERLANDSSON, SWECO MANAGEMENT AB

Innehållsförteckning

1	Bakgrund	2
2	Uppdrag och organisation	2
2.1	Uppdragets omfattning	2
2.2	Organisation	2
3	Verksamhetsbeskrivning	3
3.1	Allmänt	3
4	Lokalbehov	3
4.1	Grundsärskola	3
4.2	Träningskola	4
4.3	Övriga elevbehov	6
4.4	Personallokaler	6
4.5	Utemiljö	6
5	Möjlig lokalutformning	7
6	Kalkyl	8
7	Tidplan och förslag till fortsatt arbete	9
7.1	Projektprocessen	9
7.2	Preliminär tidplan	9
7.3	Förslag på fortsatt arbete	9

Bilagor:

Bilaga 1	Lokalförteckning
Bilaga 2	Utkast till rumsfunktionsprogram (RFP)
Bilaga 3	Illustration fasad alt 1
Bilaga 4	Illustration fasad alt 2
Bilaga 5	Översiktsplan
Bilaga 6	Plan 1 Träningskola
Bilaga 7	Plan 2 Grundskola
Bilaga 8	Situationsplan
Bilaga 9	Kalkyl, kostnadsuppskattning
Bilaga 10	Preliminär tidplan

1 Bakgrund

Särskoleverksamheten i Timrå kommun har flyttats ett flertal gånger. Idag finns särskoleverksamhet för årskurs F-6 på Bergeforsens skola. Lokaliseringen på Bergeforsens skola anses vara bra, men nuvarande lokaler är för små och inte anpassade efter verksamhetens behov.

Behov finns att hitta en permanent lösning där särskolan kan få ändamålsenliga lokaler.

2 Uppdrag och organisation

2.1 Uppdragets omfattning

Sweco Management AB har på uppdrag av Timrå kommun, Kultur- och teknikförvaltningen, fått i uppdrag att genomföra en förstudie för att definiera särskolans lokalbehov och föreslå möjlig utformning av ny undervisningslokal vid Bergeforsens skola. Uppdragets omfattning regleras i uppdragsbekräftelse daterad 2018-02-13.

Uppdraget omfattar:

- Behovsanalys särskolans lokalbehov
- Föra dialog med arkitekt och tillse att A-skisser upprättas för en planlösning som möter behovet. Skissarbete sker av beställarens ramavtalsarkitekt med Timrå kommun som beställare (ej som underkonsult).
- Uppföra schablonkalkyl avseende trolig byggkostnad

Denna förstudie har inte omfattat utredning av tekniska installationer, möjlig konstruktionslösning, markförhållanden eller myndighetskrav i form av brandskydd o.dyl

Denna rapport är sålunda inte en komplett sammanställning av projektets förutsättningar utan syftar till att ligga som grund för beslut om fortsatt hantering av frågan och utgöra grundförutsättningarna vid ett eventuell verkställande.

2.2 Organisation

Beställare:	Staffan Abramsson	Timrå kommun, Kultur & Teknikförvaltn.
Projektledare:	Jenny Erlandsson	Sweco Management AB
Representant särskola:	Eva Stafrin	Bergeforsens skola, rektor
	Annelie Claesson	Bergeforsens skola, lärare särskolan
Arkitekt:	Hans-Anders Kempe	TM konsult AB (via separat avtal)
Kalkyl:	Harry Rönning	Sweco Management AB

2(9)

RAPPORT
2018-05-22
VERSION 0.1 - FÖRHANDSKOPIA
GRUNDSÄRSKOLA BERGEFORSENS SKOLA

3 Verksamhetsbeskrivning

3.1 Allmänt

Bergeforsens skola har undervisning för elever i årskurs F-6. Totalt går ca 220 elever på skolan.

Grundsärskolan är ett alternativ till grundskolan för elever som inte bedöms kunna nå upp till grundskolans kunskapskrav därför att de har en utvecklingsstörning. Eleverna i grundsärskolan följer grundsärskolans läroplan och kursplaner. Grundsärskolan ska ge eleverna en utbildning som är anpassad för varje elevs förutsättningar och så långt det är möjligt motsvara den utbildning som ges i grundskolan. På Bergeforsens skola arbetar man vanligtvis med två grupper i grundsärskolan, en för de yngre eleverna årskurs F-3 och en för de äldre eleverna årskurs 4-6.

Inom grundsärskolan finns också inriktningen träningskolan. Om skolan bedömer att en elev inte kan tillgodogöra sig hela eller delar av utbildningen i grundsärskolans ämnen, läser eleven istället ämnesområden i inriktningen träningskolan. Det är möjligt för en elev att läsa en kombination av ämnen och ämnesområden. Eleverna i träningskolan läser vanligtvis inte traditionella skolämnen. Undervisningen är främst inriktad på självständighetsträning.

4 Lokalbehov

Särskolan ska i största möjliga mån integreras med skolans övriga verksamhet. Det är viktigt att särskola inte blir en egen enhet isolerad från den övriga skolan. Det bör vara lätt att ta sig mellan och till skolans övriga lokaler.

Bland träningskolans elever är det vanligt med rörelsehinder varvid lokal ska vara väl handikappanpassad.

För att göra lokalen flexibel för eventuellt förändrade behov i framtiden bör dock lokalen i möjligaste mån utformas så den vid behov kan nyttjas för traditionell skolundervisning.

Lokalbehovet beskrivs i kapitel 4.1-4.5 nedan samt sammanfattas i bilaga 1, "Lokalförteckning". Fördjupade verksamhetskrav per typrum beskrivs i bilaga 2, "Utkast till Rumsfunktionsprogram (RFP)".

4.1 Grundsärskola

Grundsärskolan har behov av lokaler för ca 15 elever samt ca 5 personal.

4.1.1 Undervisningslokaler

Estetisk/praktisk undervisning

Inget behov av specialsalar. Hemkunskapsundervisning sker via bussning till annan skola. Gymnastik-, slöjd-, musikundervisning sker i skolans redan befintliga specialsalar. De befintliga specialsalarerna behöver ingen anpassning utifrån grundsärskolans behov. Bildundervisning sker i klassrummet, se rubrik klassrum nedan.

Klassrum

Behov av 2 klassrum, ett för lågstadiet och ett för mellanstadiet. Antal elever är normalt färre än i traditionell klass, men eleverna på grundsärskolan har andra behov vilket gör att rummen behöver möbleras med flera funktioner "rum i rummen".

Eventuellt kan man istället för två stora rum bygga flera mindre rum med direkt anslutning till varandra. Förslagsvis byggs dock rummen i samma storlek som ett vanligt klassrum då det ökar flexibiliteten om verksamheten på skolan förändras i framtiden.

Grupprum

Minst 2 helst 4 grupprum i direkt anslutning till klassrummen.

4.1.2 Övriga elevlokaler

Uppehållsrum

Inget särskilt behov av uppehållsrum eller "hängyta" finns för grundsärskolan enskilt. Särskolans elever bör snarare integreras med övriga skolan i detta hänseende. Finns inget uppehålls rum i skolans befintliga lokaler heller. Finns möjlighet att tillskapa en elevsällskapsyta i särskolans nya lokaler så bör den placeras och utformas så den inbjuder till skolans övriga elever att gå dit.

Måltider

Grundsärskolans elever äter alla sina måltider i skolans matsal. Ingen ytterligare lokal för måltider behövs i särskolans egna lokaler.

Fritidsverksamhet

Grundsärskolans elever går på samma fritids som skolans övriga elever. Inga ytterligare lokaler beövs för ändamålet.

Kapprum

Kapprum med kapphyllor med personlig plats. Inga elevskåp behövs. Gärna kapprum nära klassrummen då detta underlättar för personalen. Dock önskas att kapprum är i direkt anslutning till entré för att inte dra in smuts i lokalerna. Dessa två önskemål kan vara motstridiga, särskilt om grundsärskolans lokaler placeras på plan 2.

WC

1 st RWC bör finnas, gärna med plats för dusch. I övrigt fungerar ordinära WC-utrymmen. De flesta elever klarar sin själva.

Förvaring

Är önskvärt med ett mindre förråd i anslutning till grundsärskolans lokaler. I övrigt kan förvaring ske i skåp i klassrum.

4.2 Träningskola

Träningskolan har behov av lokaler för ca 10 elever samt ca 5 personal.

Utformningen av lokalen bör mer likna en förskola med många rum, än en traditionell undervisningslokal.

4(9)

RAPPORT
2018-05-22
VERSION 0.1 - FÖRHANDSKOPIA
GRUNDSÄRSKOLA BERGEFORSSENS SKOLA

4.2.1 Undervisningslokaler

Rörelserum

Ett rörelserum bör finnas för rörelselek, balansträning o.dyl. Bättre med ett rektangulärt rum än kvadratisk.

Aktivitetsrum

Avser 3-4 mindre "grupprum" som kan nyttjas för olika aktiviteter. Bör vara ett rum per aktivitet för att inte behöva flytta bort/fram hela tiden. Inga genomgångsrum. Få personer vistas i rummen vid varje tillfälle.

- Vattenrum/målarrum. Ett rum för målning eller vattenlek. Diskbänk/vattenho ska finnas i rummet. Rummet bör även utrustas med ytskikt mm som klarar viss väta.
- Upplevelserum. Med musiksäng/musiksäck, bollhav, ljus- ljudeffekter o.dyl.
- Annat

Gemensamma samlingar

Bör finnas ett ställe där man kan samla hela gruppen för gemensamma samlingar "klassrum". Utrymmet kan eventuellt utgöra navet i lokalen tillsammans med köket.

Måltider/kök

Kök behövs. Det mesta av matintagen sker i träningskolans lokaler. Måltiderna levereras dock dit från skolans centrala kök. Ibland äter vissa elever i skolans matsal. Köket ska kunna nyttjas för matlagning/bakning med eleverna. Köket ska vara handikappanpassat med höj/sänkbara bänkar. Plats ska finnas för matbord. Köket kan eventuellt fungera som navet i lokalen om det inte är möjligt att bara skapa utrymmen utan genomgångspassage.

4.2.2 Övriga elevlokaler

WC

De flesta eleverna behöver hjälp vid toalettbesök. I lokalen behövs en extra stor RWC utrustad med taktravers samt duschmöjlighet för duschbrits. Ett ytterligare WC-utrymme alternativt en mindre RWC bör finnas. Utrymmet ska vara tillräckligt stort för att personal ska kunna ledsaga eleven. Plats ska finnas för förvaring av hygienartiklar i båda toalettutrymmena.

Skötrum

Inget separat skötrum behövs. Det största toalettutrymmet med plats för duschbrits fyller behovet.

Kaprum

Plats behövs för rengöring av rullstolar samt laddningsplats för rullstolar.

Förvaring

Är önskvärt med ett mindre förråd i anslutning till träningskolans lokaler.

4.3 Övriga elevbehov

Ibland finns elever som inte kan vistas i samma lokaler som övriga elever utan behöver helt separata lokaler. Detta är ett behov som har ökat och bör tas i beaktande vid tillskapande av nya permanenta lokaler. Skulle behöva ett rum med egen ingång, egen WC och eget kapprum. Lokal ska vara väl ljudisolerad och inte ha fönsterplaceringar som skapar störande intryck för eleven. En sådan elev kan behöva hjälp av 2-3 personal. Lokal bör om möjligt placeras så den kan nyttjas för andra ändamål när ingen elev med sådana behov finns på skolan.

4.4 Personallokaler

Pausrum

Särskolans personal kan nyttja gemensamma redan befintligt pausrum på annan plats i skolan.

Arbetsrum

I anslutning till särskolans lokaler behövs tillgång till arbetsrum för fritidspedagoger och speciallärare. Bör finnas ca 4 arbetsplatser i anslutning till grundsärskolan och ca 4 arbetsplatser i anslutning till träningskolan. Ett gemensamt arbetsrum per verksamhetsområde..

WC

Idag finns få personaltoaletter på skolan. Bör tillskapas personal-WC i anslutning till särskolans lokaler.

Kapprum

Särskolans personal har svårt att lämna eleverna för att gå till personalrum och klä om. Särskolans personal är också ute mycket med sina elever. Det är därför bra om låsbara klädkåp finns i anslutning till barnens kapprum.

4.5 Utemiljö

Angöring

De elever som går/cyklar eller blir skjutsade av föräldrar till skolan angör i huvudsak från skolans södra sida och kommer troligtvis gå till särskolans lokaler antingen genom att gå igenom huvudbyggnaden eller att gå runt skolan i väster.

Angöring ska vara möjlig för skolskjuts i anslutning till särskolans entré. Angöring ska vara anpassad för personbil och minibuss och dimensionerad så att två fordon kan angöra samtidigt.

Ska vara möjligt att släppa av en handikappad elev i direkt närhet till entrén. Ytan kring entrén ska vara anpassad för rullstol med hårdgjorda ytor och inga nivåskillnader. Entrédörr ska vara försedd med armbågskontakt och dörröppnare. Vid utformning av ytan närmast entrén ska snöförekomst beaktas (skärmtak, värmeslingor, o.dyl).

Inga parkeringsplatser behöver tillskapas. Eventuellt kan ett fåtal parkeringsplatser markeras upp.

6(9)

RAPPORT
2018-05-22
VERSION 0.1 - FÖRHANDSKOPIA
GRUNDSÄRSKOLA BERGEFORSSENS SKOLA

Skolgård Grundsärskola

Elever i grundsärskola har inget särskilt behov av egen gårdsyta. De kan med fördel nyttja skolans redan befintliga skolgård.

Skolgård Träningsskola

Träningsskolan behöver ett inhägnat område av skolgården. Området förses med staket typ Gunnebo eller liknande, höjd 90 cm (ev 120 cm). Om det är möjligt med avseende på angöringsyta och entréutformning så är det önskvärt att komma direkt in i inhägnat område från träningsskolans kapphall. Om detta inte är möjligt är det dock okey att gå en sträcka från entrén för att sedan komma till det inhägnade området.

Följande utrustning önskas på gården:

- Sittyta. Bänkar/bord.
- Sandlåda eller sandbord
- Gungor. "Vanlig" gunga eventuellt i kombination med handikappgunga.
- Om plats finns, korggunga/gruppgunga/fågelbogunga
- Balansgång

Gården ska vara handikappanpassad och tillgänglig med rullstol. Yta närmast staket bör vara skottningsbart för att förhindra att snö täcker staket vintertid.

Övrigt

Nuvarande nivåskillnad mellan bef hårdgjord köryta och skolgårdsmiljö vid tänkt placering av sarskolans lokaler bör beaktas vid utformning av angöring och skolgård.

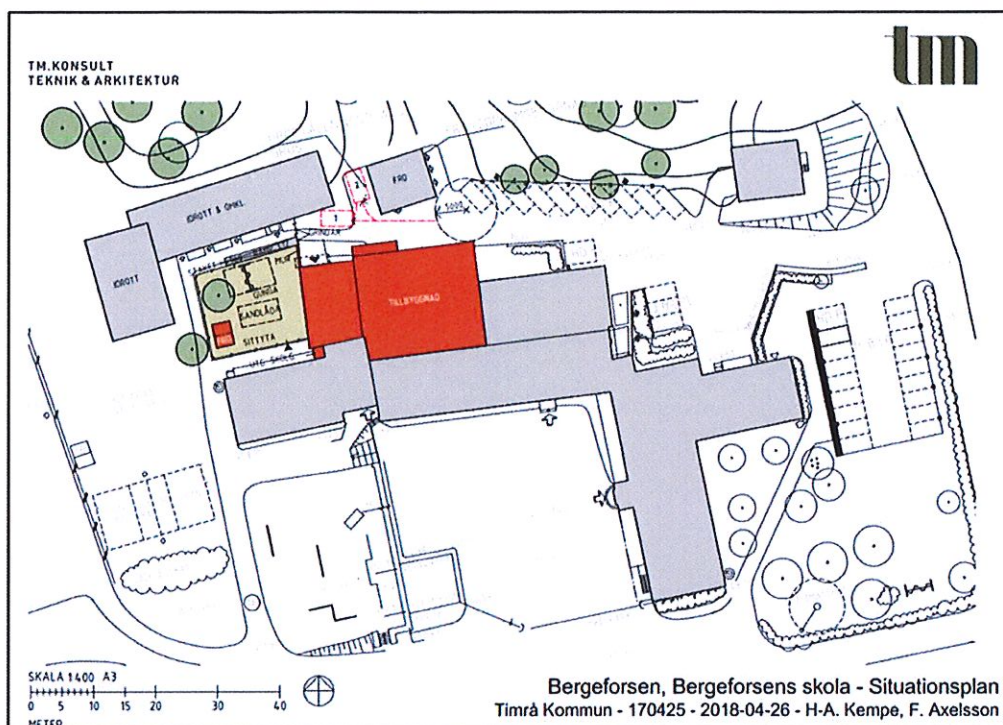
Vattenutkastare bör finnas på fasad i anslutning till entré eller skolgård.

Förrådsutrymme för material för utelek bör finnas.

5 Möjlig lokalutformning

Med utgångspunkt i lokalbehov beskrivet i under punkt 4 ovan har arkitekt från TM Konsult AB utarbetat ett skissförslag på möjlig lokallösning. Arbetet har skett i samråd med skolans rektor och representant från grundsärskolan.

Lokaler för sarskolan föreslås placeras i en utbyggnad på skolans norra sida, se bild nedan.



Utbyggnaden föreslås byggas i två våningsplan där träningsskolan placeras i markplan och grundsärskolan på det övre våningsplanet. Placeringen möjliggör persontransporter fram till entré utan att inskränka på skolans befintliga vistelsemiljöer. Placeringen möjliggör även nyttjande av skolans befintliga hiss. En mindre lektyta kan tillskapas på skolgården mellan huvudbyggnaden och idrottshallen.

Lokalplacering och preliminär utformning redovisas i bilaga 3-8.

Den föreslagna lösningen anses väl motsvara skolans behov.

Lokaltutformningen bygger uteslutande på skolans behov och önskemål. I förstudien har inte utretts behov av utrymmen för tekniska installationer, brandkrav mm. Utformningen kan därför komma att förändras under projektets fortsatta arbete.

6 Kalkyl

En första kostnadsbedömning av projektets genomförande har gjorts, se bilaga 9 "Kalkyl/Kostnadsuppskattning". Då vi är i tidigt skede i projektet så saknas underlag för en tillförlitlig kalkyl. Upprättad kostnadsuppskattning bygger på nyckelvärden och antaganden. Utifrån nu kända parametrar uppskattas kostnaden för projektets genomförande till ca 20 mkr.

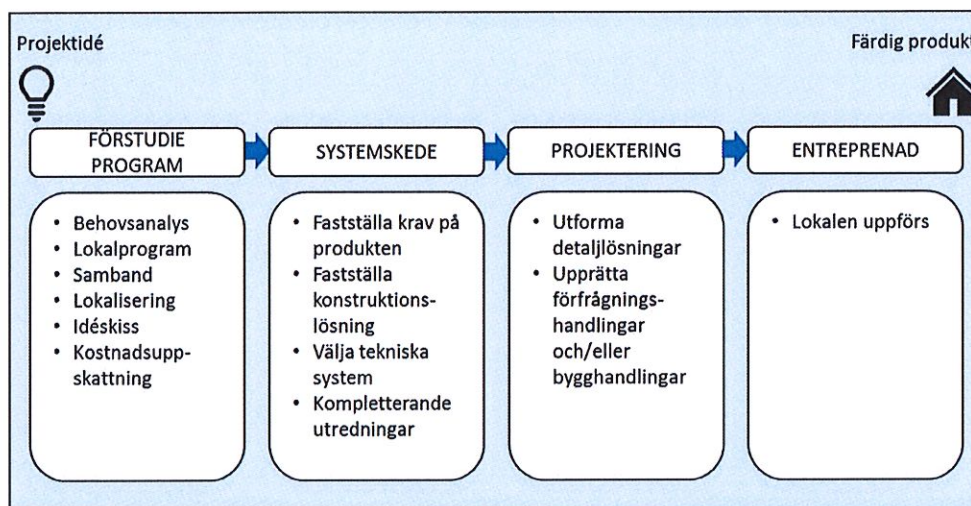
8(9)

RAPPORT
2018-05-22
VERSION 0.1 - FÖRHANDSKOPIA
GRUNDSÄRSKOLA BERGEFORSSENS SKOLA

7 Tidplan och förslag till fortsatt arbete

7.1 Projektprocessen

Figur nedan visar en förenklad bild av en nybyggnadsprocess.



Genomförd förstudie är bara ett första steg i processen. Förstudien omfattar endast verksamhetens behov och måste kompletteras genom att fastställa de tekniska förutsättningarna, t.ex befintliga installationer och anslutningsmöjligheter, markförutsättningar, brandkrav mm. Därefter kan konstruktionslösning och tekniska system och planlösning fastställas.

Projektprocessen ska förutom redovisade huvudsteg även inrymma upphandling av tekniska projektörer och entreprenörer. När och hur detta sker beror på val av entreprenadform. Även utrymme för bygglovsprocess måste avsättas.

7.2 Preliminär tidplan

En preliminär tidplan för projektet har upprättats, se bilaga 10 "tidplan". Tidpunkter ska ses som preliminära och beror på beställarens beslutprocesser, upphandlingsrutiner mm.

7.3 Förslag på fortsatt arbete

Om beställarens organisation beslutar och avsätter medel för att fortsätta projektet bör följande göras inledningsvis:

- Klargöra fastighetsägarens krav på slutprodukten och projektets genomförande
- Utföra markundersökningar
- Utredda skolans befintliga installationer och möjligheter till anslutningar och utrymmen för tekniska installationer
- Skapa en projektgrupp med tekniska konstruktörer (el, styr, VVS, konstruktion, brand, mark och ev sakkunnig tillgänglighet)



LOKALFÖRTECKNING

2018-05-22

Grundsärskola Bergeforsens skola

Allmänna krav:

- Särskolans ska i största möjliga mån integreras med skolans övriga verksamhet. Det är viktigt att särskola inte blir en egen enhet isolerad från den övriga skolan. Det bör vara lätt att ta sig mellan och till skolans övriga lokaler.
- Bland träningskolans elever är det vanligt med rörelsehinder varvid lokal ska vara väl handikappanpassad. Många behöver mycket hjälpmedel och hjälp, vilket innebär att verksamheten är utrymmeskrävande.
- Dörröppningar behöver vara stora så man lätt kan ta sig genom dörren med ett hjälpmedel. Trösklar bör inte förekomma.
- Ljud och synintryck ska minimeras. Glaspartier mellan olika utrymmen bör ej förekomma förutom till rum som saknar naturligt dagsljusinsläpp. Behövs glaspartier för ljusinsläpp förordas högt sittande fönster för att inte skapa störande moment.
- Vid utformning av fönster i fasad ska risken med störande moment vägas mot värdet av ljusinsläpp och möjlighet för tex en rullstolssittande person att kunna se ut via låg bröstning.
- Många färger och material som kan ge störande intryck ska undvikas. Ljusa och enhetliga färger ska väljas. En mindre mängd färger eller symboler för att öka orienterbarheten i lokalen, tex för att visa var WC finns, kan förekomma.
- Lysrörsbelysning med kallt sken upplevs ofta störande för personer med vissa diagnoser och bör därför undvikas. LED-belysning och punktbelysning med varmt ljus bör väljas.
- Genomgångsrum bör undvikas.
- Fria väggytor behövs för att skapa möjligheter till en flexibel möblering och möjlighet att exponera arbeten.
- Tekniska installationer såsom radiatorer och ventilationsdon bör ej placeras så de hindrar möjligheten till en flexibel möblering.
- För att göra lokalen flexibel för eventuellt förändrade behov i framtiden bör dock lokalen i möjligaste mån utformas så den vid behov kan nyttjas för traditionell skolundervisning.

1 (3)

Sweco Management AB

memo04.docx, 2013-06-14

GRUNDSÄRSKOLA			
Dimensioneras för 15 elever och 5 personal.			
Rumstyp	Antal	Kommentar	RFP nr
Klassrum	2	Ska kunna inrymma skolbänkar för 10-15 elever, ett samlingsbord där alla kan samlas samt eventuellt en lekhörna. Ska vid behov kunna nyttjas som traditionellt klassrum för ca 25 p	16
Grupprum	2-4	I direkt anslutning till klassrum. För upp till 4 pers. Grupprummen väntas oftast nyttjas av 1 elev + 1 vuxen. Inga glaspartier som ger insyn. Ev högt sittande glas om det ger mervärde för ljus eller estetik, annars inte.	11
Arbetsrum personal	1	Plats för 4 arbetsplatser. Plats för förvaring 5-10 lpm.	13
Förråd	1		17
Kaprum	1	Plats för 15 kapphyllor för elever samt 5 klädskap för personal	6
RWC	1		8
WC	2	Varav 1 st avser personal	7
Städ	1		
TRÄNINGSSKOLA			
Placeras i markplan. Stora krav på tillgänglighet för funktionshindrade. Dimensioneras för 10 elever och 5 personal			
Rumstyp	Antal	Kommentar	RFP nr
Rörelserum	1	Motsvarande storlek som ett klassrum.	15
Samlingsrum	1	Motsvarande storlek som ett klassrum. Utrustas med köksenhet. Kan utgöra "navet" i lokalen.	14
Grupprum	3-4	För 2-4 pers, ca 12 kvm. Ett av grupprummen bör förses med vatten för målning och vattenlek.	11, 12

2 (3)

LOKALFÖRTECKNING
2018-05-22

Arbetsrum personal	1	Plats för 4 arbetsplatser. Plats för förvaring 5-10 lpm.	13
Förråd	1		17
Kapprum	1	Plats för 10 kapphyllor för elever samt 5 klädsåp för personal	3, 4
Rullstolsvätt/rullstolsladdning	1	I anslutning till entrén. Plats för uppställning av ca 6 st rullstolar. Möjlighet avspolning rullstolar.	1, 2
RWC	2	Varav 1 extra stor med plats för taklyft och sängdusch	8, 9
Städ	1		18
ÖVRIGT			
Utrymmen listade under denna rubrik placeras som en enskild enhet i närheten av lokalens entré och i anslutning till Träningskolan. Ska vid behov kunna nyttjas som en egen enhet med 1 elev och 2 personal. Resterade tid ska lokalen kunna nyttjas av Träningskolan. Enheten ska vara väl ljudisolerad från övriga lokaler.			
Rumstyp	Antal	Kommentar	RFP nr
Grupprum	1		10
RWC	1		8
Kapprum	1	Plats för 1 kapphyllor	5



UTKAST TILL RUMSFUNKTIONSPROGRAM

Särskola Bergeforsens skola

Förstudie

Uppdragsnummer 14502524

BESKRIVNING VERKSAMHETS KRAV PÅ LOKALEN

omfattar inte tekniska krav

Preliminär handling

Upprättad: 2018-05-22

Ändrad: [Ändringsdatum]

Jenny Erlandsson
Uppdragsledare

RFP/1 (20)

BLAD NR:				RUMSBENÄMNING
1				Vindfång
PLACERING, FÖREKOMST				
1 st vid entré plan 1				
VERKSAMHET, FUNKTION, SAMBAND				
Vindfång samt rullstolstvätt				
DIMENSIONERING	Antal pers:	Dim: 2	Max: [antal]	
LJUD				
LJUS	Dagsljuskrav:	Ja	Mörklägning:	Nej
VA	Vatten, avlopp:	Ja	Golvbrunn:	Ja
	Slang för avspolning av rullstolar samt smutsiga ytterkläder			
KYLA				
VÄRME				
VENTILATION				
EL	Styrning:	Närvaro	Uttag:	X st
	Övrigt:			
TELE, DATA, LARM	Teleuttag:	Nej	Ljudanläggning:	Nej
	Datauttag:	?	Larm:	Nej
	Övrigt:			
TILLGÄNGLIGHET	Dörrstorlek:	Fri bredd gångdörr 100 cm Plus sidodörr	Dörröppnare:	Ja
	Tröskel:	[ja/nej/typ]	Dörrstyrning:	Armbågskontakt och/eller dragsnöre alt. Öppningssensor
YTSKIKT	Golv:	Klinker	Väggar:	Målat
	Sockel:	Klinker	Tak:	
			Övrigt	Stänkskydd vid spolplats. Nedsänkt skrapmatta
INREDNING OCH UTRUSTNING	Inredning:	Utrustning:		
ÖVRIGT	Ska möjlighet finnas till digital infoskärm?			

RFP/2 (20)

Utkast till RUMSFUNKTIONSPROGRAM
Särskola Bergeforsens skola Förstudie

PRELIMINÄR HANDLING
UPPRÄTTAD 2018-05-22
ÄNDRAD

Upprättad av

BLAD NR: 2	RUMSBENÄMNING Rullstolsförvaring
----------------------	--

PLACERING, FÖREKOMST

1 st i anslutning till entré plan 1

VERKSAMHET, FUNKTION, SAMBAND

Uppställning och laddningsplats för hjälpmedel tex rullstolar

DIMENSIONERING	Antal pers:	Dim: 2	Max:
LJUD			
LJUS	Dagsljuskrav: Nej		Mörkläggnig: Nej
VA	Vatten, avlopp: aNej		Golvbrunn: Ja?
KYLA			
VÄRME			
VENTILATION			
EL	Styrning: Närvaro		Uttag: Minst 6 för rullstolsladdning
	Övrigt:		Uttag för laddning främst efter yttervägg. Tillgång till uttag även på motstående vägg
TELE, DATA, LARM	Teleuttag: Nej		Ljudanläggning: Nej
	Datauttag: Nej		Larm: Nej
	Övrigt:		
TILLGÅNGLIGHET	Dörrstorlek: Fri bredd 100		Dörröppnare: Ja
	Tröskel: Nej		Dörrstyrning:
YTSKIKT	Golv: Klinker		Väggar:
	Sockel: Klinker		Tak:
			Övrigt Påkörningsskydd vägg.
INREDNING OCH UTRUSTNING	Inredning:		Utrustning:
ÖVRIGT			

RFP/3 (20)

Utkast till RUMSFUNKTIONSPROGRAM
Särskola Bergeforsens skola Förstudie

PRELIMINÄR HANDLING
UPPRÄTTAD 2018-05-22
ÄNDRAD

Upprättad av

BLAD NR: 3	RUMSBENÄMNING Skoförvaring
----------------------	--------------------------------------

PLACERING, FÖREKOMST

1 st mellan entré och kapprum plan 1.

VERKSAMHET, FUNKTION, SAMBAND

Möjlighet ta av utomhusskor för att ej dra in smuts längre in i lokalen

DIMENSIONERING	<i>Antal pers:</i> Dim: 2 Max: 4		
LJUD			
LJUS	<i>Dagsljuskra</i> v: Nej	<i>Mörkläggn</i> ing: Nej	
VA	<i>Vatten, avlopp</i> : Nej	<i>Golvbrunn</i> : Nej	
KYLA			
VÄRME			
VENTILATION	Anslutning av torkskåp		
EL	<i>Styrning</i> : Närvaro	<i>Uttag</i> : X st	<i>Övrigt</i>
TELE, DATA, LARM	<i>Teleuttag</i> : Nej	<i>Ljudanläggning</i> : Nej	<i>Datauttag</i> : nej <i>Larm</i> : Nej <i>Övrigt</i>
TILLGÅNGLIGHET	<i>Dörrstorlek</i> : <i>Tröskel</i> : Nej	<i>Dörröppnare</i> : <i>Dörrstyrning</i> :	
YTSKIKT	<i>Golv</i> : Klinker <i>Sockel</i> : Klinker	<i>Väggar</i> : Målad <i>Tak</i> : Ljudabsorbent <i>Övrigt</i>	
INREDNING OCH UTRUSTNING	<i>Inredning</i> : Vägghängda skohyllor plats för ca 20 skor Sittbänk Klädkrok på vägg	<i>Utrustning</i> : 2 st torkskåp	
ÖVRIGT			

RFP/4 (20)

Utkast till RUMSFUNKTIONSPROGRAM
Särskola Bergeforsens skola Förstudie

PRELIMINÄR HANDLING
UPPRÄTTAD 2018-05-22
ÄNDRAD

Upprättad av

BLAD NR:	RUMSBENÄMNING		
4	Kapprum Träningskolan		
PLACERING, FÖREKOMST			
1 st plan 1.			
VERKSAMHET, FUNKTION, SAMBAND			
Kapprum för eleverna och personal på plan 1			
DIMENSIONERING	<i>Antal pers:</i>	Dim: 5	Max: 15
LJUD			
LJUS	<i>Dagsljuskra</i> v: Nej	<i>Mörkläggn</i> ing: Nej	
VA	<i>Vatten, avlopp:</i> Nej	<i>Golvbrunn:</i>	Nej
KYLA			
VÄRME			
VENTILATION			
EL	<i>Styrning:</i>	Närvaro	<i>Uttag:</i> X st
	<i>Övrigt:</i>		
TELE, DATA, LARM	<i>Teleuttag:</i>	Nej	<i>Ljudanläggning:</i> Nej
	<i>Datauttag:</i>	?	<i>Larm:</i> Nej
	<i>Övrigt:</i>		
TILLGÄNGLIGHET	<i>Dörrstorlek:</i>		<i>Dörröppnare:</i>
	<i>Tröskel:</i>	Nej	<i>Dörrstyrning:</i>
YTSKIKT	<i>Golv:</i>	Linoleum	<i>Väggar:</i> Målad
	<i>Socket:</i>		<i>Tak:</i> Ljudabsorbent
			<i>Övrigt:</i>
INREDNING OCH UTRUSTNING	<i>Inredning:</i>	15 elevkapphyllor (ca 30 cm/elev) med skohylla, hatthylla, klädkrok, ev även sittbänk 5 låsbara klädsåp med hatthylla och klädkrok. Vägghängda Sittbänk	<i>Utrustning:</i>
ÖVRIGT	Möjlighet ha digital infoskärm?		

RFP/5 (20)

Utkast till RUMSFUNKTIONSPROGRAM
Särskola Bergeforsens skola Förstudie

PRELIMINÄR HANDLING
UPPRÄTTAD 2018-05-22
ÄNDRAD

Upprättad av

BLAD NR:	RUMSBENÄMNING
5	Kaprum litet Träningskolan

PLACERING, FÖREKOMST

1 st plan 1 i anslutning till entré

SAMBANDSKRAV

Kaprum för elever med specialbehov Träningskola.

Ingår som en enhet tillsammans med grupprum typ 1 och 1 st RWC

DIMENSIONERING	Antal pers: Dim: 2 Max: 3		
LJUD	Stora krav på ljudisolering mot intilliggande lokaler. Ljudmässigt kan grupprum med tillhörande kaprum och RWC ses som en enhet.		
LJUS	DagsljuskraV: Nej	Mörkläggning: Nej	
VA	Vatten, avlopp: Nej	Golvbrunn: Nej	
KYLA			
VÄRME			
VENTILATION			
EL	Styrning: Närvaro	Uttag: X st	Övrigt:
TELE, DATA, LARM	Teleuttag: Nej	Ljudanläggning: Nej	Datauttag: Nej
		Larm: Nej	Övrigt:
TILLGÄNGLIGHET	Dörrstorlek: Tröskel: Nej	Dörröppnare: Nej	Dörrstyrning:
YTSKIKT	Golv: Sockel:	Väggar: Målad	Tak: Ljudabsorbent
		Övrigt:	
INREDNING OCH UTRUSTNING	Inredning: 2 elevkapphyllor (ca 30 cm/elev) med skohylla, hatthylla, klädkrok	Utrustning:	Sittbänk
ÖVRIGT			

RFP/6 (20)

Utkast till RUMSFUNKTIONSPROGRAM
Särskola Bergeforsens skola Förstudie

PRELIMINÄR HANDLING
UPPRÄTTAD 2018-05-22
ÄNDRAD

Upprättad av

BLAD NR:	RUMSBENÄMNING		
6	Kapprum Grundsärskola		
PLACERING, FÖREKOMST			
1 st plan 2.			
VERKSAMHET, FUNKTION, SAMBAND			
Kapprum för elever och personal plan 2			
DIMENSIONERING	Antal pers:	Dim: 10	Max: 25
LJUD			
LJUS	Dagsljuskrav: Nej	Mörkläggnig:	Nej
VA	Vatten, avlopp: Nej	Golvbrunn:	Nej
KYLA			
VÄRME			
VENTILATION			
EL	Styrning:	Närvaro	Uttag: X st
	Övrigt:		
TELE, DATA, LARM	Teleuttag: Nej	Ljudanläggning:	Nej
	Datauttag: Nej	Larm:	Nej
	Övrigt:		
TILLGÅNGLIGHET	Dörrstorlek:	Dörröppnare:	Nej
	Tröskel: Nej	Dörrstyrning:	
YTSKIKT	Golv:	Väggar:	Målad
	Sockel:	Tak:	Ljudabsorbent
		Övrigt:	
INREDNING OCH UTRUSTNING	Inredning:	20 elevkapphyllor (ca 30 cm/elev) med skohylla, hatthylla, klädkrok Sittbänk 5 låsbara klädsåp med hatthylla och klädkrok. Vägghängda	Utrustning:
ÖVRIGT			

RFP/7 (20)

Utkast till RUMSFUNKTIONSPROGRAM
Särskola Bergeforsens skola Förstudie

PRELIMINÄR HANDLING
UPPRÄTTAD 2018-05-22
ÄNDRAD

Upprättad av

BLAD NR:	RUMSBENÄMNING
7	WC

PLACERING, FÖREKOMST
2 st plan 2

VERKSAMHET, FUNKTION, SAMBAND
WC för eleverer och/eller personal

DIMENSIONERING	<i>Antal pers:</i> Dim: 1 Max: 1
LJUD	
LJUS	<i>Dagsljuskrav:</i> Nej <i>Mörkläggnig:</i> Nej
VA	<i>Vatten, avlopp:</i> Ja <i>Golvbrunn:</i> Nej
KYLA	
VÄRME	
VENTILATION	
EL	<i>Styrning:</i> Närvaro <i>Uttag:</i> X st <i>Övrigt:</i>
TELE, DATA, LARM	<i>Teleuttag:</i> Nej <i>Ljudanläggning:</i> Nej <i>Datauttag:</i> Nej <i>Larm:</i> Nej <i>Övrigt:</i>
TILLGÅNGLIGHET	<i>Dörrstorlek:</i> [storlek] <i>Dörröppnare:</i> Nej <i>Tröskel:</i> <i>Dörrstyrning:</i>
YTSKIKT	<i>Golv:</i> <i>Väggar:</i> Målad <i>Sockel:</i> <i>Tak:</i> <i>Övrigt</i> Stänkskydd vid handfat Kontrastmarkring handfat samt WC
INREDNING OCH UTRUSTNING	<i>Inredning:</i> Traditionell WC-inredning (spegel, tvåldispenser, pappershanddukshållare, toalettpappershållare, sanitetsbehållare, klädkrok) <i>Utrustning:</i>
ÖVRIGT	Engreppslås. Öppningsbart från utsida endast med nyckel (alt specialverktyg, ej skruvmejsel)

RFP/8 (20)

Utkast till RUMSFUNKTIONSPROGRAM
Särskola Bergeforsens skola Förstudie
Upprättad av

PRELIMINÄR HANDLING
UPPRÄTTAD 2018-05-22
ÄNDRAD

BLAD NR:	RUMSBENÄMNING		
8	RWC typ 1		
PLACERING, FÖREKOMST			
2 st plan 1. 1 st plan 2			
VERKSAMHET, FUNKTION, SAMBAND			
Traditionell RWC			
1 st ingår som en enhet tillsammans med grupprum typ 1 och kapprum litet Träningskola			
DIMENSIONERING	Antal pers:	Dim: 1	Max: 3
LJUD	Avseende den RWC som ingår i specialenhet med tillhörande kapprum och grupprum, ställs stora krav på ljudisolering mot intilliggande lokaler.		
LJUS	Dagsljuskrav: Nej	Mörkläggnig:	Nej
VA	Vatten, avlopp: Ja	Golvbrunn:	Nej
KYLA			
VÄRME			
VENTILATION			
EL	Styrning: Närvaro	Uttag:	X st
	Övrigt:		
TELE, DATA, LARM	Teleuttag: Nej	Ljudanläggning:	Nej
	Datauttag: Nej	Larm:	Ja
	Övrigt:		
TILLGÅNGLIGHET	Dörrstorlek:	Dörröppnare:	Nej
	Tröskel: Nej	Dörrstyrning:	
YTSEKIKT	Golv:	Väggar:	Målad
	Sockel:	Tak:	
		Övrigt	Stänkskydd vid handfat Kontrastmarkering handfat samt WC
INREDNING OCH UTRUSTNING	Inredning: 1 förvaringskåp/HS	Utrustning:	Handfat med väggdistans Blandare med extra lång spak Spegel för rullstolsburen Tvåldispenser med sensor Höjd WC stol? Obs barn. Uppåtstående spolknapp I övrigt traditionell RWC utrustning
ÖVRIGT			

RFP/9 (20)

Utkast till RUMSFUNKTIONSPROGRAM
Särskola Bergeforsens skola Förstudie

PRELIMINÄR HANDLING
UPPRÄTTAD 2018-05-22
ÄNDRAD

Upprättad av

BLAD NR:	RUMSBENÄMNING
9	RWC typ 2

PLACERING, FÖREKOMST

1 st plan 1

VERKSAMHET, FUNKTION, SAMBAND

Skötrum, duschrum och WC för funktionshindrad med stort behov av assistans

DIMENSIONERING	<i>Antal pers:</i> Dim: 3 Max: 3		
LJUD			
LJUS	<i>Dagsljuskrav:</i> Nej	<i>Mörklägning:</i> Nej	
VA	<i>Vatten, avlopp:</i> Ja	<i>Golvbrunn:</i> Ja	
KYLA			
VÄRME			
VENTILATION			
EL	<i>Styrning:</i> Närvaro	<i>Uttag:</i> X st	
	<i>Övrigt:</i>		
TELE, DATA, LARM	<i>Teleuttag:</i> Nej	<i>Ljudanläggning:</i> Nej	
	<i>Datauttag:</i> Nej	<i>Larm:</i> Ja	
	<i>Övrigt:</i>		
TILLGÅNGLIGHET	<i>Dörrstorlek:</i>	<i>Dörröppnare:</i>	
	<i>Tröskel:</i> Nej	<i>Dörrstyrning:</i>	
YTSKIKT	<i>Golv:</i>	<i>Väggar:</i>	
	<i>Sockel:</i>	<i>Tak:</i>	
		<i>Övrigt</i>	Stänkskydd vid handfat Kontrastmarkering handfat samt WC
INREDNING OCH UTRUSTNING	<i>Inredning:</i> 1 förvaringskåp/HS	<i>Utrustning:</i>	Taklyft med travers. Höj/sänkbart handfat med väggdistans Blandare med sensor Spegel för rullstolsburen Tvåldispenser med sensor Handdusch vid WC-stol Höjd WC stol? Obs barn. Spolknappsensor Duschplats med plats för duschbord

RFP/10 (20)

 Utkast till RUMSFUNKTIONSPROGRAM
Särskola Bergeforsens skola Förstudie

 PRELIMINÄR HANDLING
UPPRÄTTAD 2018-05-22
ÄNDRAD

Upprättad av

		I övrigt traditionell RWC utrustning
ÖVRIGT	[text]	

BLAD NR:	RUMSBENÄMNING
10	Grupprum typ 1

PLACERING, FÖREKOMST
1 st plan 1. I direkt anslutning till "Kapprum litet Träningskolan"

VERKSAMHET, FUNKTION, SAMBAND
Undervisningsrum för elever med specialbehov Träningskola.
Ingår som en enhet tillsammans med grupprum typ 1 och 1 st RWC

DIMENSIONERING	Antal pers: Dim: 3 Max:		
LJUD	Stora krav på ljudisolering mot intilliggande lokaler. Ljudmässigt kan grupprum med tillhörande kapprum och RWC ses som en enhet.		
LJUS	Dagsljuskrav: Ja	Mörkläggnig: Ja	
VA	Vatten, avlopp: Nej	Golvbrunn: Nej	
KYLA			
VÄRME			
VENTILATION			
EL	Styrning: Närvaro, dimring	Uttag: 8 samt 1 st ovan u-tak	Övrigt:
TELE, DATA, LARM	Teleuttag: Nej	Ljudanläggning: Nej	
	Datauttag: 4	Larm: Nej	Övrigt:
TILLGÅNGLIGHET	Dörrstorlek: Fri bredd 100	Dörröppnare: Nej	
	Tröskel:	Dörrstyrning:	
YTSKIKT	Golv: Linoleum	Väggar: Målad	
	Sockel: Trä	Tak: Ljudabsorbent	Övrigt
INREDNING OCH UTRUSTNING	Inredning: Whiteboard	Utrustning: Vägghängd datorskärm alt	
	Anslagstavla	Smartboard	
ÖVRIGT	[text]		

RFP/12 (20)

Utkast till RUMSFUNKTIONSPROGRAM
Särskola Bergeforsens skola Förstudie

PRELIMINÄR HANDLING
UPPRÄTTAD 2018-05-22
ÄNDRAD

Upprättad av

BLAD NR:	RUMSBENÄMNING		
11	Grupprum typ 2		
PLACERING, FÖREKOMST			
3 st plan 1. 3 st plan 2			
VERKSAMHET, FUNKTION, SAMBAND			
Undervisning och verksamhet i mindre grupper eller enskilt			
DIMENSIONERING	<i>Antal pers:</i>	Dim: 2	Max: 4
LJUD			
LJUS	<i>Dagsljuskrav:</i>	Ja (alt överljus)	<i>Mörkläggnig:</i> Ja (fönster i fasad)
VA	<i>Vatten, avlopp:</i>	Nej	<i>Golvbrunn:</i> Nej
KYLA			
VÄRME			
VENTILATION			
EL	<i>Styrning:</i>	Närvaro, dimring	<i>Uttag:</i> 8 samt 1 st ovan u-tak
	<i>Övrigt:</i>		
TELE, DATA, LARM	<i>Teleuttag:</i>	Nej	<i>Ljudanläggning:</i> Nej
	<i>Datauttag:</i>	4	<i>Larm:</i> Nej
	<i>Övrigt:</i>		
TILLGÄNGLIGHET	<i>Dörrstorlek:</i>	Fri bredd 100	<i>Dörröppnare:</i> Nej
	<i>Tröskel:</i>	Nej	<i>Dörrstyrning:</i>
YTSKIKT	<i>Golv:</i>	Linoleum	<i>Väggar:</i> Målad
	<i>Sockel:</i>	TRä	<i>Tak:</i> Ljudabsorbent
			<i>Övrigt</i>
INREDNING OCH UTRUSTNING	<i>Inredning:</i>	Whiteboard Anslagstavla	<i>Utrustning:</i> Vägghängd datorskärm alt Smartboard
ÖVRIGT			

RFP/13 (20)

Utkast till RUMSFUNKTIONSPROGRAM
Särskola Bergeforsens skola Förstudie

PRELIMINÄR HANDLING
UPPRÄTTAD 2018-05-22
ÄNDRAD

Upprättad av

BLAD NR:	RUMSBENÄMNING		
12	Grupprum typ 3		
PLACERING, FÖREKOMST			
1 st plan 1			
VERKSAMHET, FUNKTION, SAMBAND			
Målarrum, vattenlek			
DIMENSIONERING	Antal pers:	Dim: 4	Max: 8
LJUD			
LJUS	Dagsljuskra	Ja	Mörkläggn
VA	Vatten, avlopp:	Ja	Golvbrunn:
KYLA			
VÄRME			
VENTILATION			
EL	Styrning:	Närvaro, dimring	Uttag:
	Övrigt:		8 samt 1 st ovan u-tak
TELE, DATA, LARM	Teleuttag:	Nej	Ljudanläggning:
	Datauttag:	4	Larm:
	Övrigt:		Nej
TILLGÅNGLIGHET	Dörrstorlek:	Fri bredd 100	Dörröppnare:
	Tröskel:	Nej	Dörrstyrning:
YTSKIKT	Golv:	Våtrumsmatta	Väggar:
	Sockel:	Mattuppvik	Tak:
			Övrigt:
			Våtrumsmål
			Ljudabsorbent
			Stänkskydd vid ho
INREDNING OCH UTRUSTNING	Inredning:	Whiteboard	Utrustning:
		Anslagstavla	Vägghängd datorskärm alt
		Mindre enhet medkökskåp	Smartboard
		Rostfri bänklåt och vattenho	
ÖVRIGT			

RFP/14 (20)

Utkast till RUMSFUNKTIONSPROGRAM
Särskola Bergeforsens skola Förstudie

PRELIMINÄR HANDLING
UPPRÄTTAD 2018-05-22
ÄNDRAD

Upprättad av

BLAD NR:	RUMSBENÄMNING		
13	Arbetsrum		
PLACERING, FÖREKOMST			
1 st plan 1. 1 st plan 2..			
VERKSAMHET, FUNKTION, SAMBAND			
Arbetsplatser för personal. Plats för fyra arbetsplatser per rum. Obs: ej stadigvarande arbetsplats			
DIMENSIONERING	Antal pers: Dim: 2 Max: 4		
LJUD			
LJUS	Dagsljuskav: Nej	Mörklägning: Nej	
VA	Vatten, avlopp: Nej	Golvbrunn: Nej	
KYLA			
VÄRME			
VENTILATION			
EL	Styrning: Närvaro	Uttag: >8 (2 per arbetsplats)	Övrigt:
TELE, DATA, LARM	Teleuttag: ?	Ljudanläggning: Nej	Datauttag: 4 (1 per arbetsplats)
		Larm: Nej	Övrigt:
TILLGÄNGLIGHET	Dörrstorlek: 90	Dörröppnare: Nej	Tröskel: Dörrstyrning:
YTSKIKT	Golv: Linoleum	Väggar: Målat	Socket: Trä
		Tak: Ljudabsorbent	Övrigt:
INREDNING OCH UTRUSTNING	Inredning: Hyllplan ovan arbetsplats	Utrustning:	
ÖVRIGT	Låsbart utrymme		

RFP/15 (20)

Utkast till RUMSFUNKTIONSPROGRAM
Särskola Bergeforsens skola Förstudie

PRELIMINÄR HANDLING
UPPRÄTTAD 2018-05-22
ÄNDRAD

Upprättad av

BLAD NR: 14	RUMSBENÄMNING Samlingsrum/kök
-----------------------	---

PLACERING, FÖREKOMST

1 st plan 1

VERKSAMHET, FUNKTION, SAMBAND

Samlingsrum för Träningskolan. Nyttjas bl.a för praktisk träning i matlagning och andra hemsysslor

DIMENSIONERING	<i>Antal pers:</i> Dim: 10 Max: 30		
LJUD			
LJUS	<i>Dagsljuskra</i> v: Ja	<i>Mörkläggn</i> ing: Ja	
VA	<i>Vatten, avlopp</i> : Ja	<i>Golvbrunn</i> : Nej	
KYLA			
VÄRME			
VENTILATION	Spisfläkt		
EL	<i>Styrning</i> : Närvaro, dimring <i>Övrigt</i> : Timerfunktion på spis samt kraftuttag vid arbetsbänk kök	<i>Uttag</i> : X st varav 2 ovan u-tak	
TELE, DATA, LARM	<i>Teleuttag</i> : ? <i>Datauttag</i> : 8 st <i>Övrigt</i> :	<i>Ljudanläggning</i> : Nej <i>Larm</i> : Nej <i>Övrigt</i> :	
TILLGÄNGLIGHET	<i>Dörrstorlek</i> : 100 <i>Tröskel</i> : Nej	<i>Dörröppnare</i> : Nej <i>Dörrstyrning</i> :	
YTSKIKT	<i>Golv</i> : Linoleum <i>Sockel</i> : Trä	<i>Väggar</i> : Målat <i>Tak</i> : Akustikdämpande <i>Övrigt</i> : Stänkskydd vid köksenhet	
INREDNING OCH UTRUSTNING	<i>Inredning</i> : Köksenhet med höj/sänkbar arbetsbänk Städsåp Förvaringsåp för köksutrustning Whiteboard Anslagstavla	<i>Utrustning</i> : 1 diskmaskin, 1 tvättmaskin, 1 kombinerat kyl/frys, 1 mikro, 1 ugn, spis Vägghängd datorskärn/Smartboard Takhängd projektor? (duk?)	
ÖVRIGT			

RFP/16 (20)

Utkast till RUMSFUNKTIONSPROGRAM
Särskola Bergeforsens skola Förstudie

PRELIMINÄR HANDLING
UPPRÄTTAD 2018-05-22
ÄNDRAD

Upprättad av

BLAD NR:				RUMSBENÄMNING
15				Rörelserum
PLACERING, FÖREKOMST				
1 st plan 1				
VERKSAMHET, FUNKTION, SAMBAND				
Nyttjas för samlingar och motrikträning. Ska vid behov kunna nyttjas som traditionellt klassrum				
DIMENSIONERING	Antal pers:	Dim: 6	Max: 25	
LJUD				
LJUS	Dagsljuskrav: Ja		Mörkläggnig: Ja	
VA	Vatten, avlopp: Nej		Golvbrunn: Nej	
KYLA				
VÄRME				
VENTILATION				
EL	Styrning: Närvaro, dimring		Uttag: X st varav 2 ovan u-tak	
	Övrigt:			
TELE, DATA, LARM	Teleuttag: Nej		Ljudanläggning: Nej	
	Datauttag: 8		Larm: Nej	
	Övrigt:			
TILLGÅNGLIGHET	Dörrstorlek: Fritt mått 100		Dörröppnare: Nej	
	Tröskel: Nej		Dörrstyrning:	
YTSKIKT	Golv: Linoleum		Väggar: Målad	
	Sockel: Trä		Tak: Ljudabsorbent	
			Övrigt	
INREDNING OCH UTRUSTNING	Inredning: Ribbstol		Utrustning: Vägghängd	
	Gymnastikbänk		datorskärm/Smartboard	
	2 st högskåp med hyllplan		Takhängd projektor? (duk?)	
	Whiteboard			
	Anslagstavla			
ÖVRIGT				

RFP/17 (20)

Utkast till RUMSFUNKTIONSPROGRAM
Särskola Bergeforsens skola Förstudie

PRELIMINÄR HANDLING
UPPRÄTTAD 2018-05-22
ÄNDRAD

Upprättad av

BLAD NR:				RUMSBENÄMNING
16				Klassrum
PLACERING, FÖREKOMST				
2 st plan 2				
VERKSAMHET, FUNKTION, SAMBAND				
Klassrum för grundskola. Utformas som ett traditionellt klassrum				
DIMENSIONERING	Antal pers:	Dim: 10	Max: 25	
LJUD				
LJUS	DagsljuskraV:	Ja	MörkläggninG:	Ja
VA	Vatten, avlopp:	Ja	Golvbrunn:	Nej
KYLA				
VÄRME				
VENTILATION				
EL	Styrning:	Närvaro, dimring	Uttag:	X st varav 2 ovan u-tak
	Övrigt:			
TELE, DATA, LARM	Teleuttag:	?	Ljudanläggning:	Nej
	Datauttag:	8 st	Larm:	Nej
	Övrigt:			
TILLGÅNGLIGHET	Dörrstorlek:	100	Dörröppnare:	Nej
	Tröskel:	Nej	Dörrstyrning:	
YTSKIKT	Golv:	Linoleum	Väggar:	Målad
	Sockel:	Trä	Tak:	Ljudabsorbent
			Övrigt	[text]
INREDNING OCH UTRUSTNING	Inredning:	Mindre enhet med köksskåp och vattenho Whiteboard Anslagstavla	Utrustning:	Vägghängd datorskärm/Smartboard Takhängd projektor? (duk?)
ÖVRIGT				

RFP/18 (20)

Utkast till RUMSFUNKTIONSPROGRAM
Särskola Bergeforsens skola Förstudie

PRELIMINÄR HANDLING
UPPRÄTTAD 2018-05-22
ÄNDRAD

Upprättad av

BLAD NR: 17	RUMSBENÄMNING Förråd
-----------------------	--------------------------------

PLACERING, FÖREKOMST

1 st plan 1. 1 st plan 2

VERKSAMHET, FUNKTION, SAMBAND

Förvaring av undervisningsmaterial

DIMENSIONERING	<i>Antal pers:</i> Dim: 1 Max: 1	
LJUD		
LJUS	<i>Dagsljuskrav:</i> Nej	<i>Mörkläggning:</i> Nej
VA	<i>Vatten, avlopp:</i> Nej	<i>Golvbrunn:</i> Nej
KYLA		
VÄRME		
VENTILATION		
EL	<i>Styrning:</i> Närvaro	<i>Uttag:</i> 1
	<i>Övrigt:</i>	
TELE, DATA, LARM	<i>Teleuttag:</i> Nej	<i>Ljudanläggning:</i> Nej
	<i>Datauttag:</i> Nej	<i>Larm:</i> Nej
	<i>Övrigt:</i>	
TILLGÅNGLIGHET	<i>Dörrstorlek:</i> 90	<i>Dörröppnare:</i> Nej
	<i>Tröskel:</i>	
YTSKIKT	<i>Golv:</i> Linoleum	<i>Väggar:</i> Målad
	<i>Sockel:</i> Trä	<i>Tak:</i>
	<i>Övrigt:</i>	
INREDNING OCH UTRUSTNING	<i>Inredning:</i> Hyllplan	<i>Utrustning:</i>
ÖVRIGT	Låsbart utrymme. Vred på insida.	

RFP/19 (20)

Utkast till RUMSFUNKTIONSPROGRAM
Särskola Bergeforsens skola Förstudie

PRELIMINÄR HANDLING
UPPRÄTTAD 2018-05-22
ÄNDRAD

Upprättad av

BLAD NR:				RUMSBENÄMNING
18				Städ
PLACERING, FÖREKOMST				
1 st plan 1				
VERKSAMHET, FUNKTION, SAMBAND				
Påfyllnadsförråd för städpersonal samt möjlighet byta städvatten				
DIMENSIONERING	Antal pers:	Dim: 1	Max: 1	
LJUD				
LJUS	Dagsljuskrav:	Nej	Mörkläggning:	Nej
VA	Vatten, avlopp:	Ja	Golvbrunn:	?
		Utslagsvask		
KYLA				
VÄRME				
VENTILATION				
EL	Styrning:	Närvaro	Uttag:	2 st
	Övrigt:			
TELE, DATA, LARM	Teleuttag:	Nej	Ljudanläggning:	Nej
	Datauttag:	Nej	Larm:	Nej
	Övrigt:.			
TILLGÅNGLIGHET	Dörrstorlek:	90	Dörröppnare:	Nej
	Tröskel:	Nej	Dörrstyrning:	
YTSKIKT	Golv:		Väggar:	Målad
	Socket:		Tak:	
			Övrigt	
INREDNING OCH UTRUSTNING	Inredning:	Hyllplan	Utrustning:	[text]
		Städinredning, krokar		
ÖVRIGT	Låsbart utrymme. Vred på insida.			

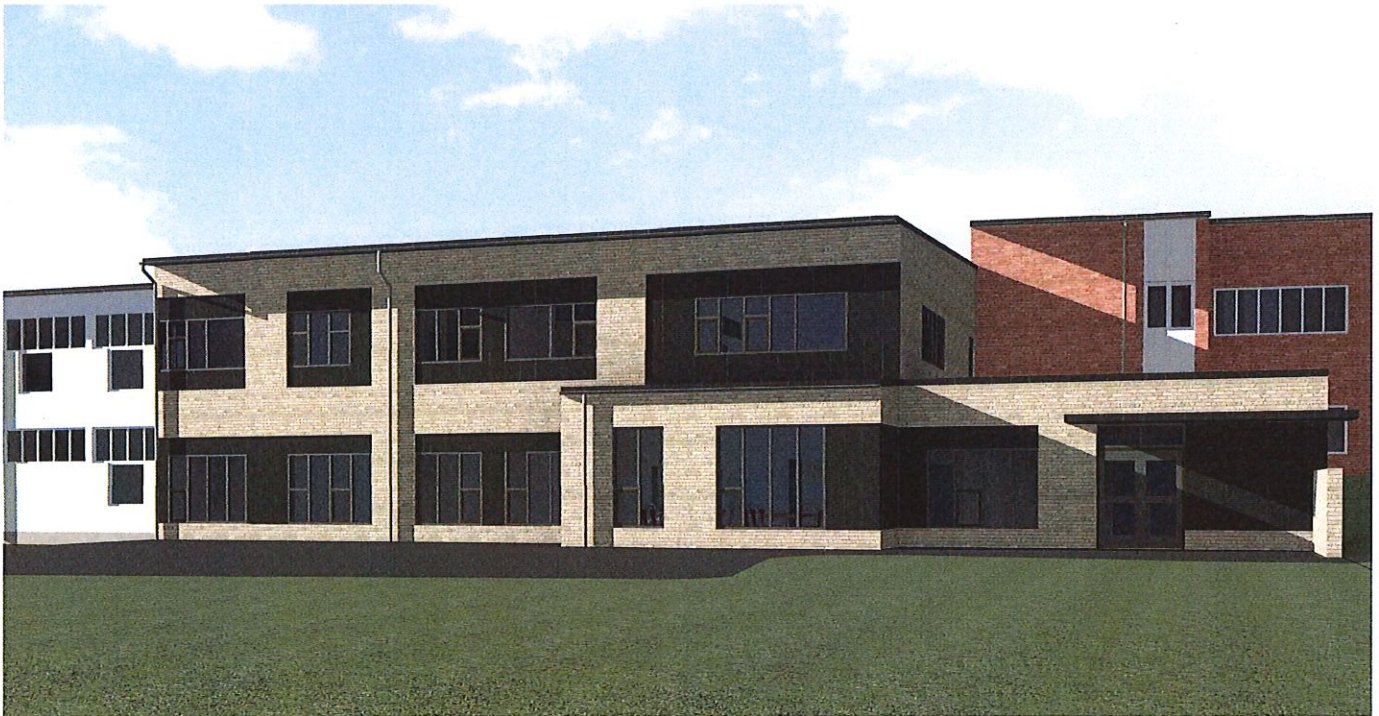
RFP/20 (20)

Utkast till RUMSFUNKTIONSPROGRAM
Särskola Bergeforsens skola Förstudie

PRELIMINÄR HANDLING
UPPRÄTTAD 2018-05-22
ÄNDRAD

Upprättad av

TM.KONSULT
TEKNIK & ARKITEKTUR



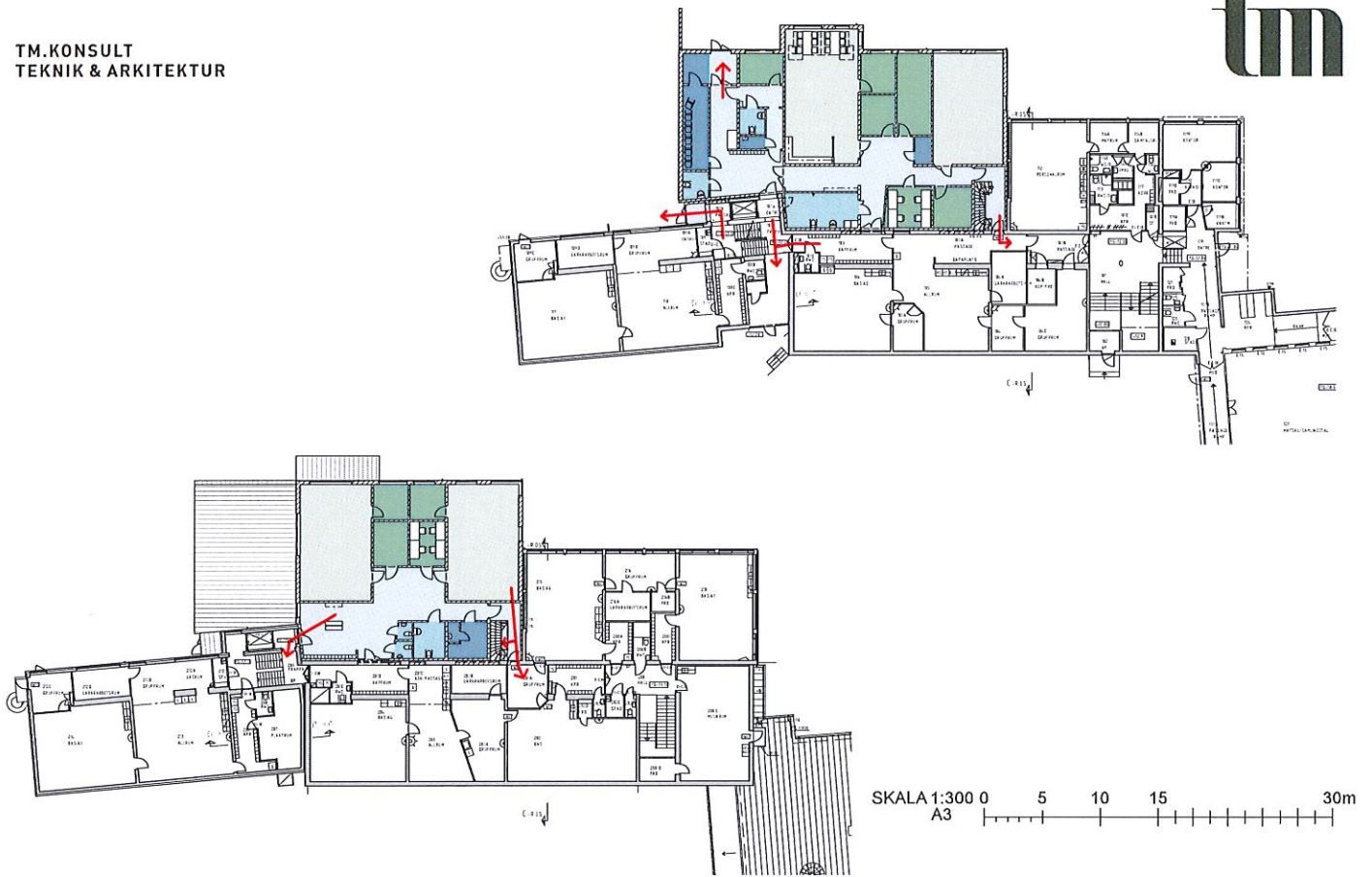
Bergeforsen, Bergeforsens skola - Tegelvariant 1
Timrå Kommun - 170425 - 2018-04-26 - H-A. Kempe, F. Axelsson

TM.KONSULT
TEKNIK & ARKITEKTUR

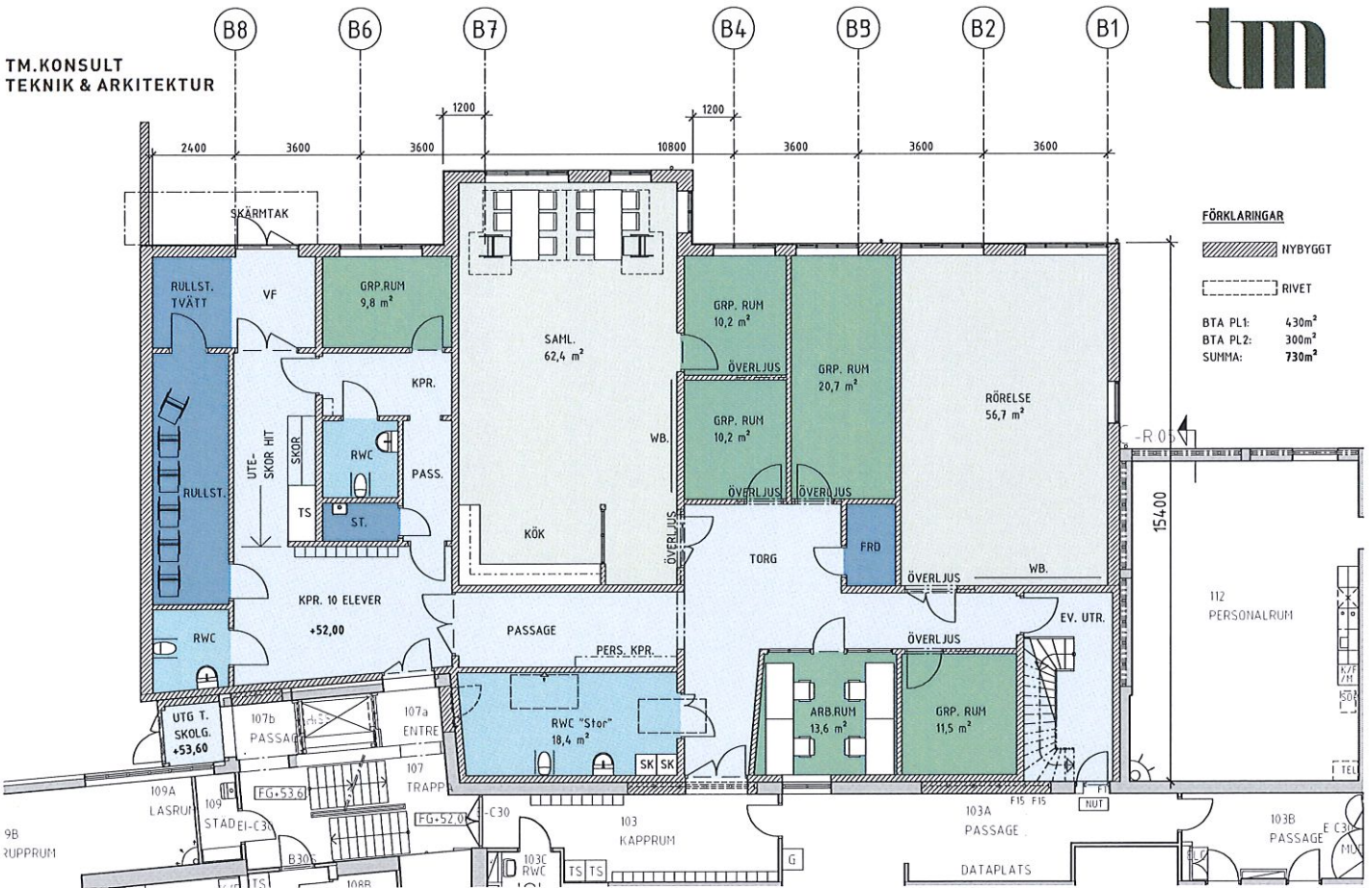
tm



Bergeforsen, Bergeforsens skola - Tegelvariant 2
Timrå Kommun - 170425 - 2018-04-26 - H-A. Kempe, F. Axelsson



Bergforsen, Bergforsens skola - Översiktsplan med utr.
Timrå Kommun - 170425 - 2018-04-26 - H-A. Kempe, F. Axelsson

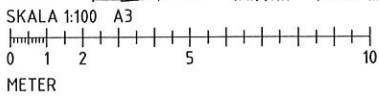


FÖRKLARINGAR

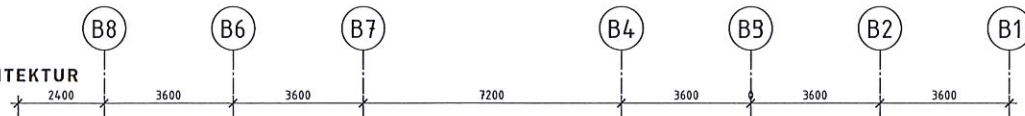
NYBYGGT

RIVET

BTA PL1: 430m²
 BTA PL2: 300m²
 SUMMA: 730m²

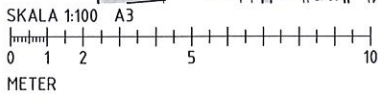
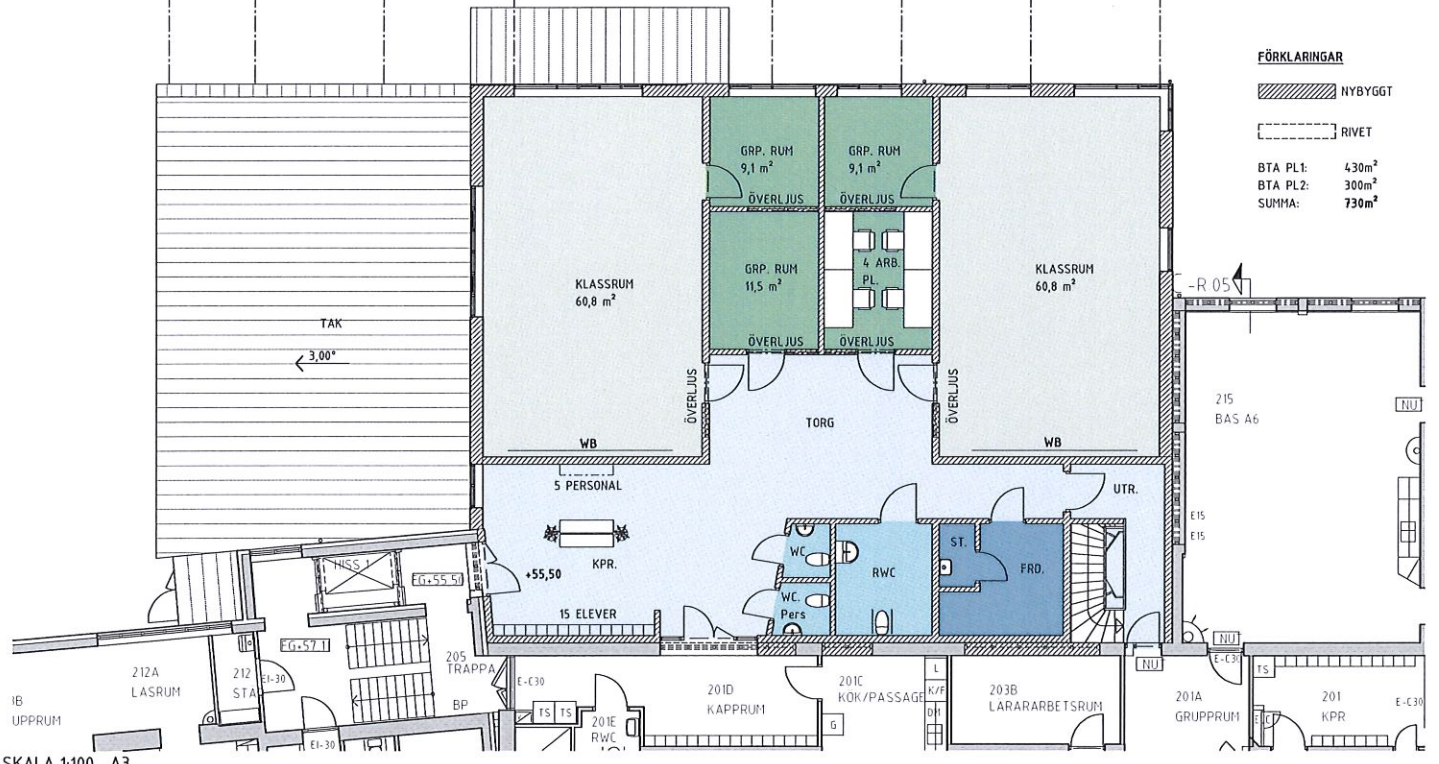


Bergeforsen, Bergeforsens skola - PL.1 Träningskola
 Timrå Kommun - 170425 - 2018-04-26 - H-A. Kempe, F. Axelsson

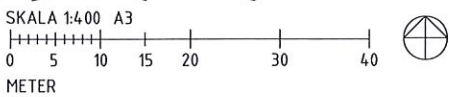
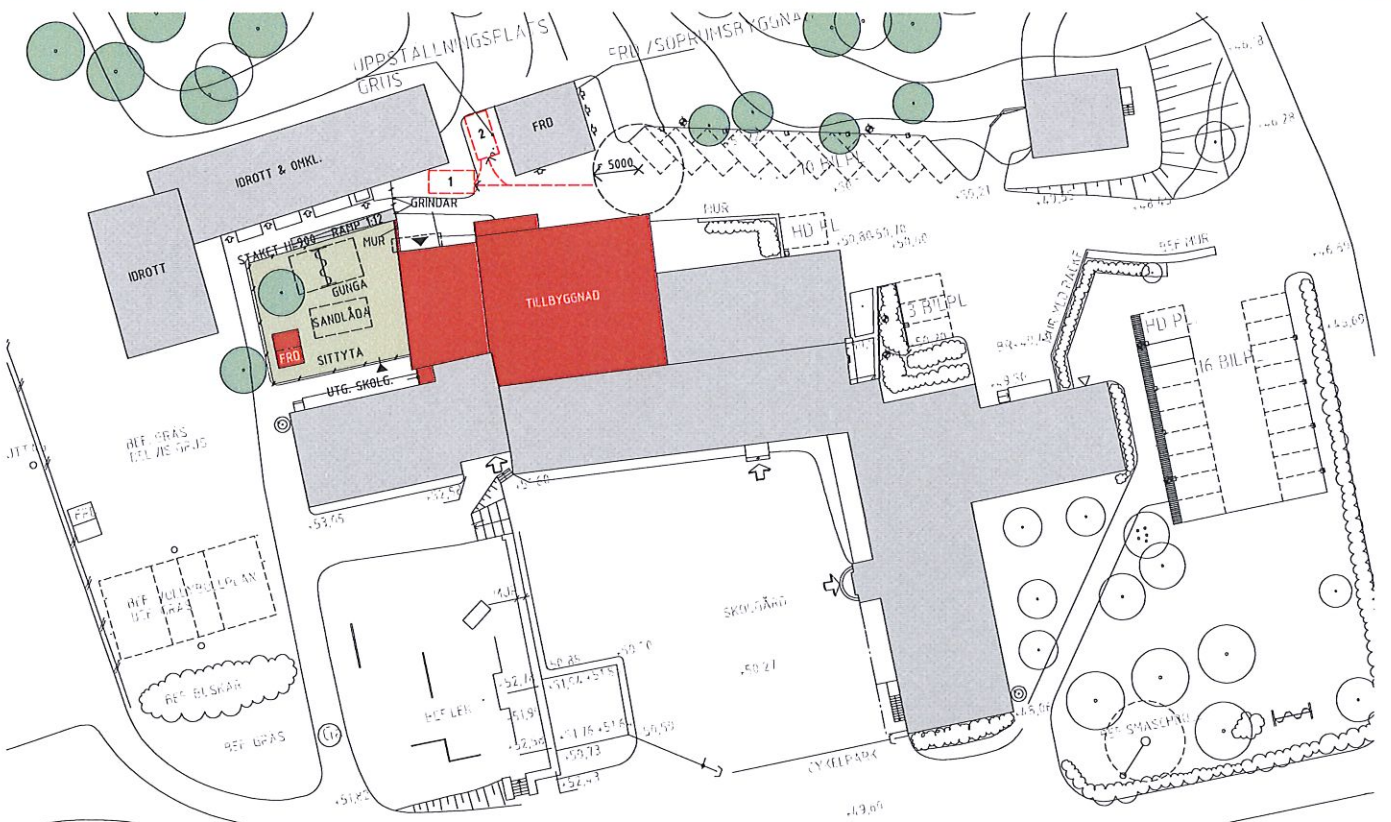


FÖRKLARINGAR

	NYBYGGT
	RIVET
BTA PL1:	430m ²
BTA PL2:	300m ²
SUMMA:	730m ²



Bergeforsen, Bergeforsens skola - PL.2 Grundsärskola
Timrå Kommun - 170425 - 2018-04-26 - H-A. Kempe, F. Axelsson



Bergeforsen, Bergeforsens skola - Situationsplan
Timrå Kommun - 170425 - 2018-04-26 - H-A. Kempe, F. Axelsson

Bergeforsens skola - Tillbyggnad

Timrå kommun

Sammanställning : 2018-05-22

Projektindel	Förstudie kostnad (Kr)
Etablering	781 000
Rivning	319 033
Schakt	564 004
Grundläggning	238 674
Stomme	2 428 740
Tak	664 270
Yttervägg	903 150
Innervägg	909 811
Trappa	50 523
Undertak	338 842
Målning	324 996
Golvbeläggning	481 459
Väggbeklädnad	105 755
Snickerier	848 112
Inredning	642 939
Diverse	101 945
Summa Byggekostnad	9 703 253
Luftbehandling	949 000
Rörinstallationer	730 000
Styr- och övervakning	219 000
Elinstallationer	1 387 000
Finplanering	374 000
Entreprenörsarvode 10%	1 336 225
Entreprenadkostnad	14 698 478
Projektering (14 %)	2 057 787
Byggherrekostnader (12 %)	1 763 817
Hysesrabatter och ersättningar	0
Evakuering / Skadestånd	0
Marknadsföring / Information / Vepor	0
Oförutsätt (10 % i förstudie)	1 852 008
Övriga kostnader	5 673 613
SUMMA (exkl. moms)	20 372 091
kr/m2 BTA	27 907
BERÄKNAD SLUTKOSTNAD CA:	25 000 000



2018-05-22
Grundsärskola Bergeforsens skola

Preliminär tidplan

	2019															2020					
	aug	sept	okt	nov	dec	jan	feb	mars	april	maj	juni	juli	aug	sept	okt	nov	dec	jan	feb	mars	
Sammansättning projektgrupp	→																				
Systemhandling inkl kompletterande utredning		→	→	→	→																
Projektering					→	→	→	→													
Upphandling entreprenörer							→	→	→	→	→	→	→	→	→	→	→	→	→	→	
Byggtid										→	→	→	→	→	→	→	→	→	→	→	→
Inflytt																					→