

Projektet tar sats i Västernorrlandsfaktumet:

- bland de bästa regionerna på att "ta emot" utrikesfödda, bland de sämsta att öppna upp arbetsplatser

"Hållbar kompetensförsörjning, mångfald på arbetsmarknaden och inkluderande arbetsgivare i Västernorrland"

Erfarenheter :

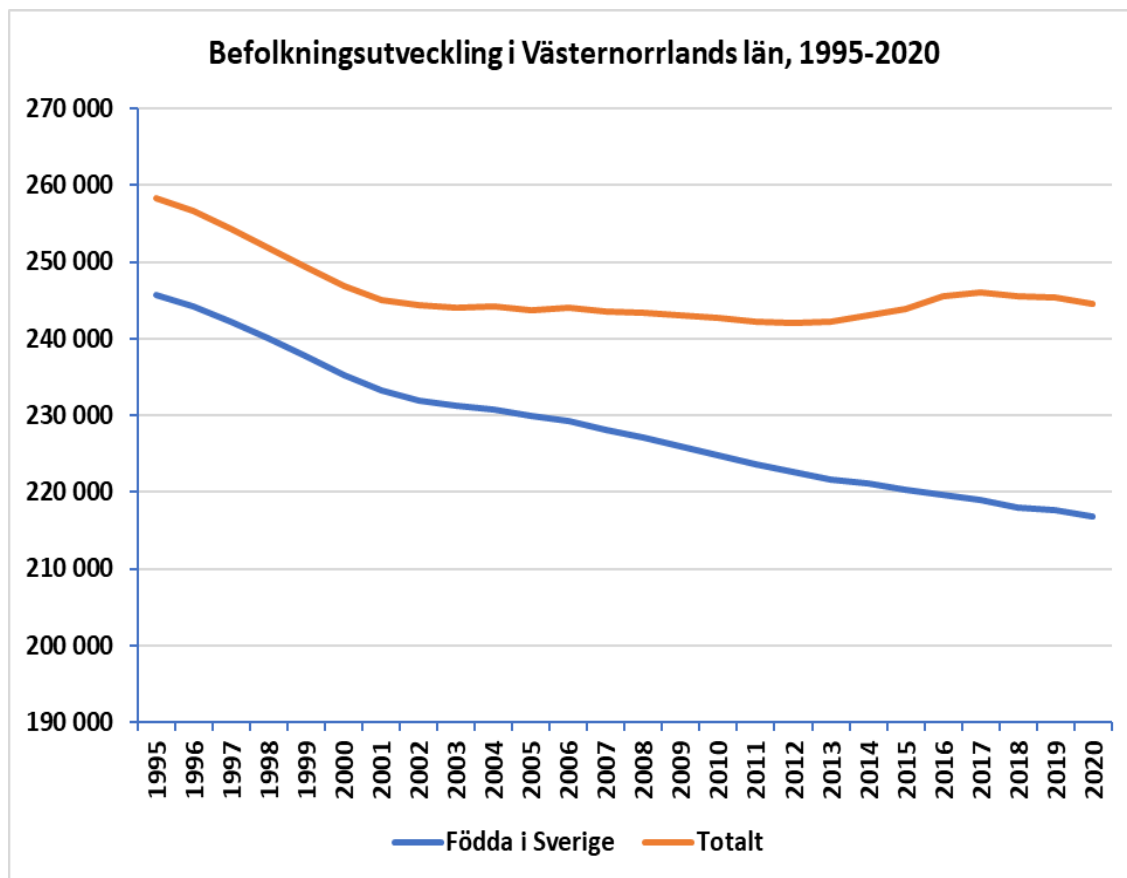
- Berörande GOD uttalad vilja projektet mött – oavsett aktör
- Även flera konkretiserade handlingar – ffa företagare
- Stor osäkerhet om förutsättningar och inför vad man åtar sig – känt sig ensamma - företagare
- Högre engagemang för frågorna - företagare
- Lägre engagemang för frågorna - kommunala Näringslivsenheter

Hållbarhetsfrågor att ta vidare:

- Finns det "en större fråga" inbyggd i och mellan begreppen: Tillväxt – Kompetens – Samhälle - Hållbarhet
 - Människosyn/Människovärde - omedvetna värderingar – institutionaliserad exkludering – hållbarhets- tillväxthinder?
- Kommunens verksamhet som möjliggörande vägvisare – regeringsformen?
- Produktiv väg framåt? – någon skillnad?: **Integration** - alternativt – **Inkludering**
- I vilken grad utgör det sammanlagda/okoordinerade agerandet av offentliga aktörer – ett faktiskt hinder?
- Hur stor andel av dagens SME-ftg existerar om 5-10 år? – "Hållbar verksamhet" – framtidskompetent?
- Dags att grundligt systemanalysera: Företags tillväxt och Arbetsmarknad – kommunens roll/förmåga?

Y ur några verkliga perspektiv

Kompetensbrist = tillväxthinder



Arbetslöshet, inrikes och utrikes födda efter utbildningsnivå

Procentuell andel av arbetskraften 15-74 år, år 2020

	Inrikes födda	Utrikes födda
Förgymnasial utbildning	17,3	40,1
Gymnasial utbildning	5,0	17,1
Eftergymnasial utbildning	3,3	11,9
Samtliga utbildningsnivåer	5,1	18,8

Arbetslösa	Antal 2021-05	Andel av Reg. Arbkr 2021-05	Andel av Reg. Arbkr 2020-05	Differens
Totalt				
Riket	411 456	7,9%	8,5%	- 0,6%
Västernorrland	9 752	8,2%	9,0%	- 0,8%
18-24 år				
Riket	51 486	10,0%	11,4%	- 1,4%
Västernorrland	1 421	12,5%	13,4%	- 0,9%
Arbetslösa utrikesfödda				
Riket	230 413	19,2%	20,6%	- 1,4%
Västernorrland	4 035	25,2	28,0%	- 2,8%

Sverige och "frågan" i ett "djupare" perspektiv.....



SOM-INSTITUTET
SAMHÄLLE OPINION MEDIER



GÖTEBORGS UNIVERSITET

MEDBORGARNAS VIKTIGASTE SAMHÄLLSPROBLEM (procent)

År	1987	1988	1989	1990	1991	1992	1993	1994	1995	1996	1997	1998	1999	2000	2001	2002	2003	2004	2005	2006	2007	2008	2009	2010	2011	2012	2013	2014	2015	2016	2017	2018	2019	2020	
Integration/immigration	7	8	11	14	13	19	26	12	14	13	10	10	12	11	13	20	12	11	15	15	14	13	15	19	14	20	22	27	53	45	43	38	38	38	
Lag och ordning	22	14	40	12	16	9	9	12	26	15	14	16	17	16	13	12	18	19	17	15	15	16	10	9	6	7	7	4	5	12	17	16	28	34	
Sjukvård	24	22	23	23	20	19	22	18	15	24	35	30	41	39	42	38	42	32	27	29	25	24	24	26	24	23	28	33	24	29	37	45	37	31	
Skola/utbildning	12	8	10	10	10	8	10	8	7	10	22	32	37	36	38	32	23	18	19	24	21	22	21	26	25	24	30	40	29	34	30	34	28	23	
Miljö/energi	61	68	55	42	39	22	19	21	30	12	12	11	11	10	10	11	7	8	12	15	23	24	23	15	15	14	13	12	11	9	10	16	24	18	
Sociala frågor/problem	14	18	18	13	14	10	8	13	12	12	9	21	6	9	9	11	12	14	11	12	15	11	11	16	17	14	14	12	12	12	15	14	15	13	
Äldrefrågor	10	10	16	14	17	14	17	12	10	17	20	16	21	24	23	24	21	20	20	16	14	16	13	14	17	16	17	18	13	14	14	15	14	12	
Arbetsmarknad	17	8	3	8	40	49	60	59	51	59	50	52	30	16	15	16	15	21	34	46	23	22	38	35	30	38	33	24	21	13	9	7	5	8	
Ekonomi	8	10	9	33	24	40	30	40	29	14	7	9	6	4	8	8	10	8	6	6	8	17	14	8	15	11	7	7	7	6	4	4	5	6	
Demokrati/rättigheter	1	3	2	2	2	2	1	2	2	3	4	3	3	3	3	3	4	4	5	4	5	4	4	4	3	3	3	4	3	3	5	5	4	5	
Corona																																			4
Skatter	6	9	14	12	6	2	2	2	2	3	5	7	5	8	7	7	6	7	9	7	5	4	5	4	3	3	3	2	3	2	3	3	3	2	
Familjepolitik	9	10	11	11	8	9	11	8	6	7	9	9	8	10	9	11	10	9	7	7	7	6	6	4	5	4	4	3	3	2	3	3	3	2	
Bostäder/byggnadsfrågor	6	7	6	5	5	3	1	1	1	1	0	1	1	2	2	3	2	1	1	2	2	2	1	2	3	3	4	3	7	6	5	4	3	2	
Styrelseskick/politik	1	0	0	1	2	1	1	1	0	1	0	2	2	1	1	2	2	2	3	2	1	1	1	1	1	2	2	2	3	2	2	2	2	2	
Svensk utrikespolitik	3	2	2	5	2	2	2	1	3	5	3	3	2	2	1	2	2	2	3	1	2	1	1	2	2	1	1	4	3	4	3	2	2	2	
Antal svarande	1672	1643	1578	1582	1573	1889	1857	1777	1707	1779	1754	3661	3503	3546	3638	3609	3675	3612	3499	3336	3435	3259	4926	5007	4720	6289	6688	3431	4829	4908	5344	5368	5028	5662	

Kommentar: Frågan är öppen utan svarsalternativ. Procentbasen utgörs av samtliga svarande. Respondenterna ombads att ange högst tre frågor/samhällsproblem. Tabellen redovisar de 15 största kategorierna det gällande året.

Frågeformulering: "Vilken eller vilka frågor eller samhällsproblem tycker du är viktigast i Sverige idag?"

Källa: Den nationella SOM-undersökningen 1987–2020

Huvudfrågan

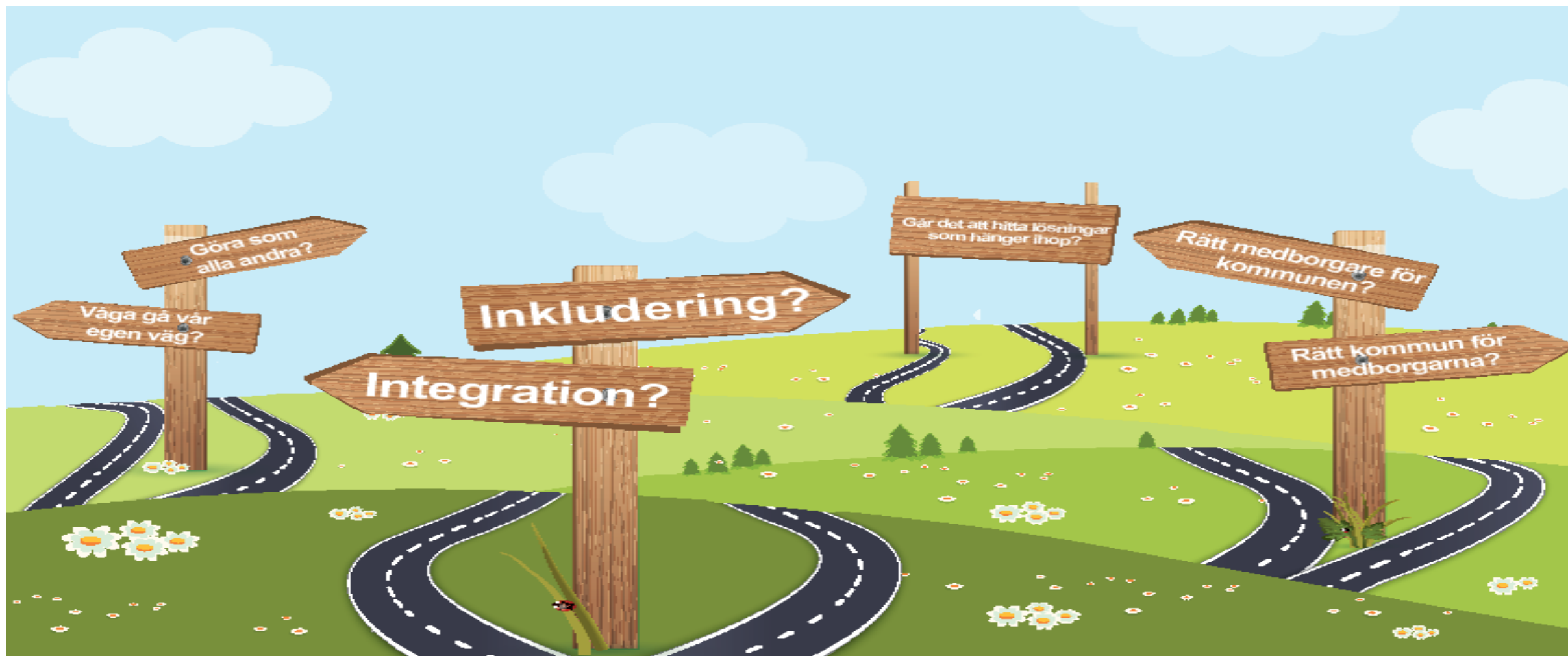
- Vill vi reducera och avgränsa problem och åtgärder till små och korta insatser?

ELLER

- Vill vi lyfta blicken och få hela systemet att fungera bättre?

Inkluderande tillväxt för framtidens samhälle

Strategiska Vägval – det handlar om att göra vägval!



Västernorrland och väg

- specifika projektledarmedskick

- Ta ställning till de Strategiska vägvalen!
Fråga att ställa innan: – vågar och orkar vi verkligen hålla i utifrån vägval?
- Initiera omedelbart ett arbete som synliggör de kompetensbärande relationerna
Fråga att ställa: – hur står "vi"/"vårt" nuvarande agerande omedvetet i vägen?
- Uppdatera mekanismer för Tillväxt och Samhällsutveckling!
Fråga att ställa: – vad handlar framtidens samhälle och individuell hållbarhet om i en global värld?
- Initiera en länsgemensam värderingsanalys – "Inkluderande Tillväxt – Framtidens samhälle 2030"!
Fråga att ställa: - vilket bärande arbete bör den gå jämte, RUS:en?

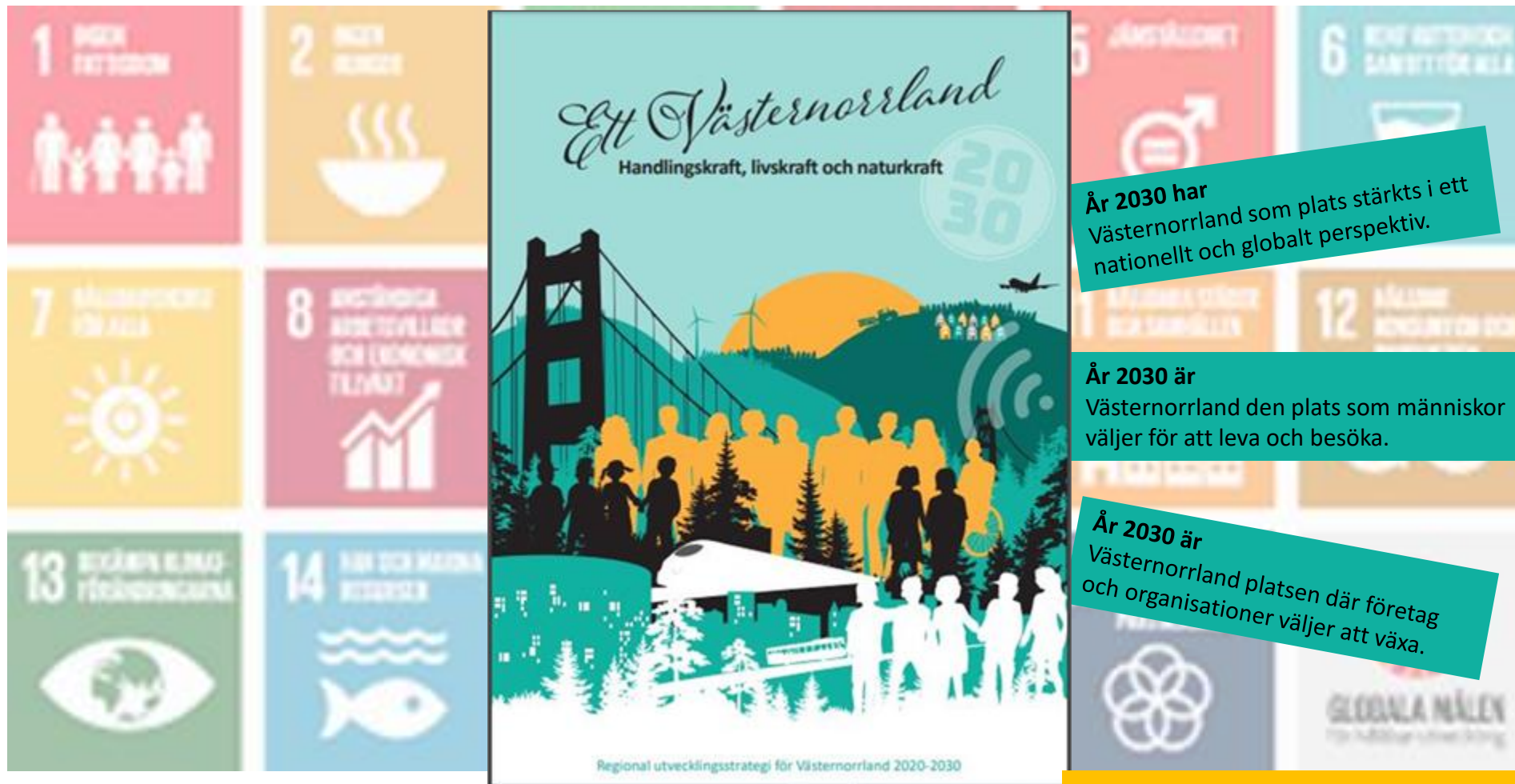
- generella projektledarmedskick

- Se komplexitet och se komplexitet som möjligheter – bli bäst på att göra plats för dem i framtida lösningar!
Fråga att ställa: - Hur "lär vi av", vad heter aktiviteterna, hur lär vi nytt, ställer det andra kompetenskrav på ledarskapet?
- Sätt begreppen Kompetensförsörjning/Arbetsmarknad/Arbetsgivare gemensamt i de tre dimensionerna av hållbarhet.
Fråga att ställa: – hur åstadkomma ett kapacitetsbyggande till, gemensamt systemägande/görande?
- Gör systemsynsbaserad översyn av redan pågående regionala utvecklingsarbeten!
Fråga att ställa: - vad innebär det för synen på medborgaren och offentliga aktörers identitet?

Tillskapa en Västernorrlands arena där det synliggörs "Vilka frågor som behöver bli pratbara – för att få det som görs att göra skillnad".

Finns säkerligen i riklig mängd organiserade redan – men här pratar vi om en arena som möjliggör åtkomst till en utifrån frågan relevant verksamhets- och systemlogik.

Hållbar kompetensförsörjning, mångfald på arbetsmarknaden och inkluderande arbetsgivare i Västernorrland – Länsprojekt 200101-210630



År 2030 har Västernorrland som plats stärkts i ett nationellt och globalt perspektiv.

År 2030 är Västernorrland den plats som människor väljer för att leva och besöka.

År 2030 är Västernorrland platsen där företag och organisationer väljer att växa.

Vägval att göra
Integration
alternativt
Inkluderande tillväxt– för framtidens samhälle

Projektfundament - Västernorrland är:

- bra på att ta emot människor till länet
- dåliga på att ta emot människor till arbetsmarknaden (3:dje sämst i Sverige)