

The High Coast of Sweden

Timrås fokus för investeringsfrämjande

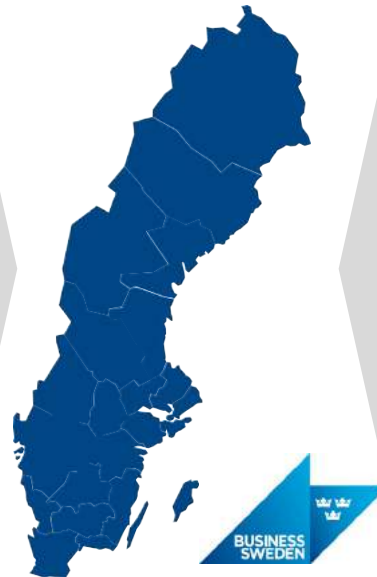


Svenskt investeringsfrämjande

GLOBALT



NATIONELLT



REGIONALT



KOMMUNALT



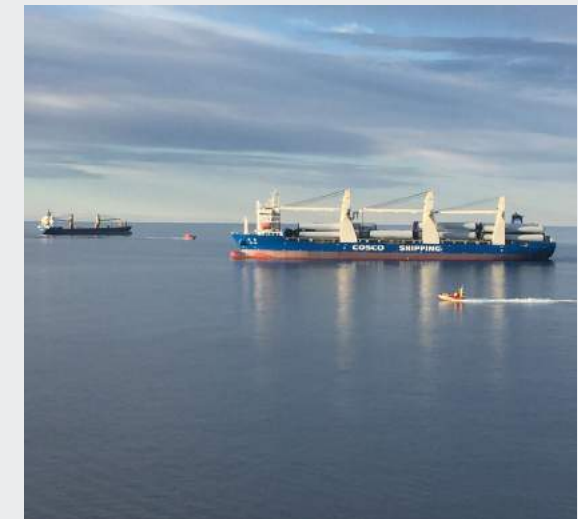
Utländska företag i Sverige

- 14 000 utländska företag med sammanlagt 631 000 anställda är etablerade i Sverige.
- Utländska företag står för 45 % av den svenska exporten.
- Utländska företag investerar 28 miljarder kronor i forskning och utveckling i Sverige varje år.



Internationella affärer i Västernorrland

- 545 Utländska bolag är etablerade i Västernorrland.
- Tillsammans har de ca 12 000 anställda i länet.
- 4 av de 5 största privata arbetsgivarna är utländska företag
 - Valmet, 1 453 anställda
 - Metsä Board, 749 anställda
 - BAE Systems, 729 anställda
 - Bosch Rexroth, 689 anställda.
- 45 % av näringslivets produktion exporteras.
- Varuexportvärdet per capita är 93 900 kr.



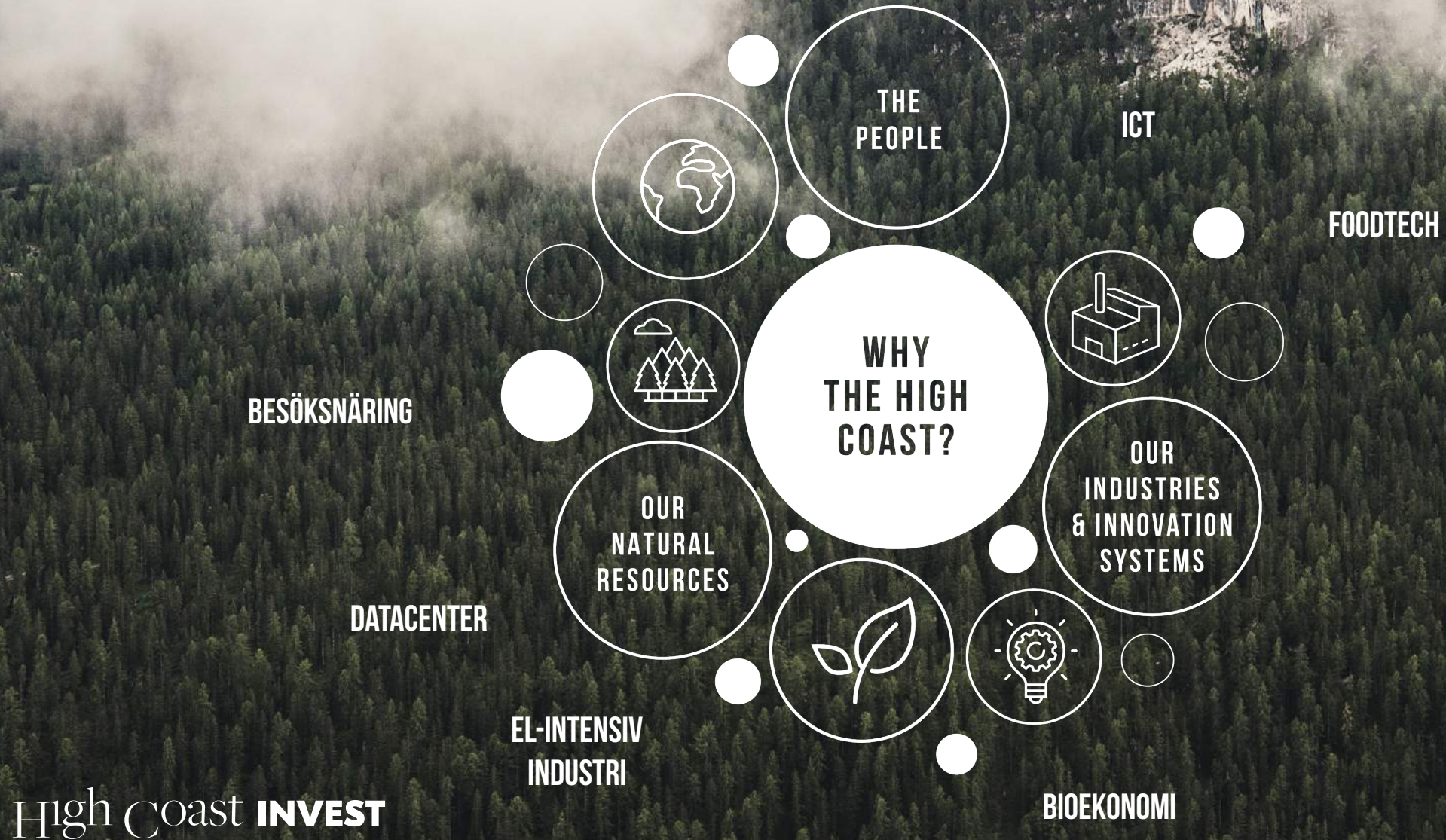
High Coast Invest

- FDI-byrå som hjälper utländska företag att hitta affärsmöjligheter i regionen.
I uppdraget ingår att
 - marknadsföra regionen
 - paketera investeringsmöjligheter
 - stötta redan etablerade utländska investerare
 - förbereda berörda lokala och regionala aktörer för etableringsprocesser.
- Regional partner till Business Sweden.









Vad ska Timrå fokusera på?

På följande bilder hittar ni presentationen av varje bransch uppdaterad med en sammanfattning av den gemensamma diskussionen och resultaten från omröstningen.

Utifrån omröstningarna har vi kategoriserat branscherna som

- **Fokusera! (Grön)**
- **Följ! (Orange)**
- **Avvakta! (Röd)**

Bioekonomi

FOKUSERA!

LEDANDE REGION INOM SKOGSNÄRINGEN MED JÄTTAR SOM SCA, VALMET, MONDI, METSÄ, AKZONOBEL AND ADITYA BIRLA.

GODA TILLGÅNGAR PÅ NATURRESURSER (BIOMATERIAL, VATTEN, ENERGI)

VÄRLDSLEDANDE F&U-KLUSTER

INTERNATIONELLT FRAMSTÅENDE LEVERANTÖRER AV VAROR OCH TJÄNSTER FÖR PROCESSINDUSTRIN.

+ "VI SKA VARA MED OCH HÅLLA TÄTPOSITION!"

- "DET FINNS INTE TILLRÄCKLIGT MED RÅVARA FÖR FLER STORA BIORAFF."

- "KOMMER F&U ETABLERINGAR ATT VARA INTRESSERADE AV TIMRÅ?"

Besöksnäring

FÖLJ!

VÄRLDSNATURARV OCH ATTRAKTIVA MILJÖER I HELA REGIONEN

TVÅ DESTINATIONER SOM KOMPLETTERAR VARANN

**BÅDE I HÖGA KUSTEN OCH DESTINATION SUNDSVALL ÖKAR
TURISMEN SNABBARE ÄN I RIKET I ÖVRIGT**

STRATEGISKT ARBETE MED ATT UTVECKLA DESTINATIONERNA

STOR UTVECKLINGSPOTENTIAL

+ "DET FINNS PÄRLOR, EXEMPELVIS LÄNGS KUSTSTRÄCKAN OCH I
VÅRA SKOGAR."

+ "GODA KOMMUNIKATIONER!"

+ "TYSTNADEN KAN VARA EN USP – SILENT RESORTS."

- "VI ÄR INTE MOGNA ÄN, MEN OM VI JOBBAR PÅ ATT
FÖRBÄTTRA FÖRUTSÄTTNINGARNA KAN DET VARA NÅGOT FÖR
FRAMTIDEN."

Foodtech

AVVAKTA!

**BEFINTLIGA CIRKULÄRA LIVSMEDELSSYSTEM SOM
INTRESSERAR FÖRETAG VÄRLDEN ÖVER**

NÄRLIGGANDE SEKTOR TILL SKOGSINDUSTRIN

**STARK REGIONAL OCH NATIONELL UPPSLUTNING.
FORSKNING OCH TESTMILJÖER UNDER UPPBYGGNAD**

**+ "DET FINNS FANTASTISKA RESURSER I KOMMUNEN SOM
SKULLE KUNNA VIDAREFÖRÄDLAS."**

+ "ETT OMRÅDE PÅ FRAMMARSCH."

**- "MÖJLIGEN PÅ SIKT, MEN JUST NU HAR VI INTE ETT
TILLRÄCKLIGT STARKT ERBJUDANDE."**

**- "VI ÄR INTE REDO – FRAMFÖRALLT INTE FÖR
UTLÄNDSKA INVESTERINGAR, MÖJLIGEN SVENSKA."**



ICT

AVVAKTA!

STARK IT-REGION

FLERA DATA-TUNGA MYNDIGHETER

MÅNGA HÖGTEKNOLOGISKA INDUSTRIER

SPELUTVECKLING – EN BRANSCH PÅ UPPÅTGÅNDE.

**- "URBANITET ÄR VIKTIGT I DEN HÄR BRANSCHEN.
SUNDSVALL ÄR RÄTT PLATS FÖR DE HÄR FÖRETAGEN."**

- "VI SER INGET INTRESSE FÖR TIMRÅ FRÅN FÖRETAGEN."

**- "DET ÄR POSITIVT FÖR TIMRÅ MED ETABLERINGAR I
SUNDSVALL PÅ GRUND AV FÖLJDEFFEKTERNA, SÅ DET ÄR
BRA ATT REGIONEN ARBETAR MED DETTA, MEN FÖR VÅR
KOMMUN ÄR DET INGET STYRKEOMRÅDE."**

FOKUSERA!

El-intensiv industri

STOR PRODUKTION AV GRÖN ENERGI

KONKURRENSKRAFTIGT EL-PRIS

VÄL UTVECKLAD INFRASTRUKTUR & LOGISTIK

STORT INTRESSE FÖR SVERIGE FRÅN ETABLERANDE FÖRETAG (FRÄMST ASIEN)

GOD TILLGÅNG TILL KOMPETENS INOM PROCESSINDUSTRI

NÄRHET TILL NORTHVOLT

+ "HÄR HAR VI FINA FÖRUTSÄTTNINGAR!"

+ "VI HAR HISTORIEN OCH ERFARENHETEN INOM PROCESSINDUSTRIEN."

- "VI MÅSTE VARA BÄTTRE FÖRBEREDDA . DET KRÄVS ATT VI UTVECKLAR VÅRA SITER."

Datacenter

FOKUSERA!

STOR PRODUKTION AV GRÖN ENERGI I STABILA EL-NÄT

KONKURRENSKRAFTIGT EL-PRIS

VÄL UTVECKLAD DIGITAL INFRASTRUKTUR

FLERA STORA ETABLERINGAR I SVERIGE OCH ETT FORTSATT STORT INTRESSE FRÅN DATACENTERBRANSCHEN.

+ "VI HAR SITER SOM SKULLE PASSA JÄTTEBRA FÖR DATACENTERETABLERINGAR, MEN DE MÅSTE UTVECKLAS."

+ "SUNDSVALL SLUSSAR REDAN SINA FÖRFRÅGNINGAR HIT."

- "KAN VI KONKURRERA MED SOLLEFTEÅS HAMRE?"

Frågor eller synpunkter?

Vi svarar gärna på frågor eller diskuterar idéer som dykt upp efter mötet! Vi är också tacksamma för era synpunkter på upplägg/genomförande av workshoppen.

Kontakta oss så fortsätter vi dialogen!

Mikael Aamisepp

mikael@highcoastinvest.com

Tel. 073 270 45 74

Helena Elfvendal

helena@highcoastinvest.com

Tel. 070 380 14 17

Highcoastinvest.com

Följ oss också på [LinkedIn](#), [Facebook](#), [Twitter](#), [Youtube](#) och [Instagram](#)