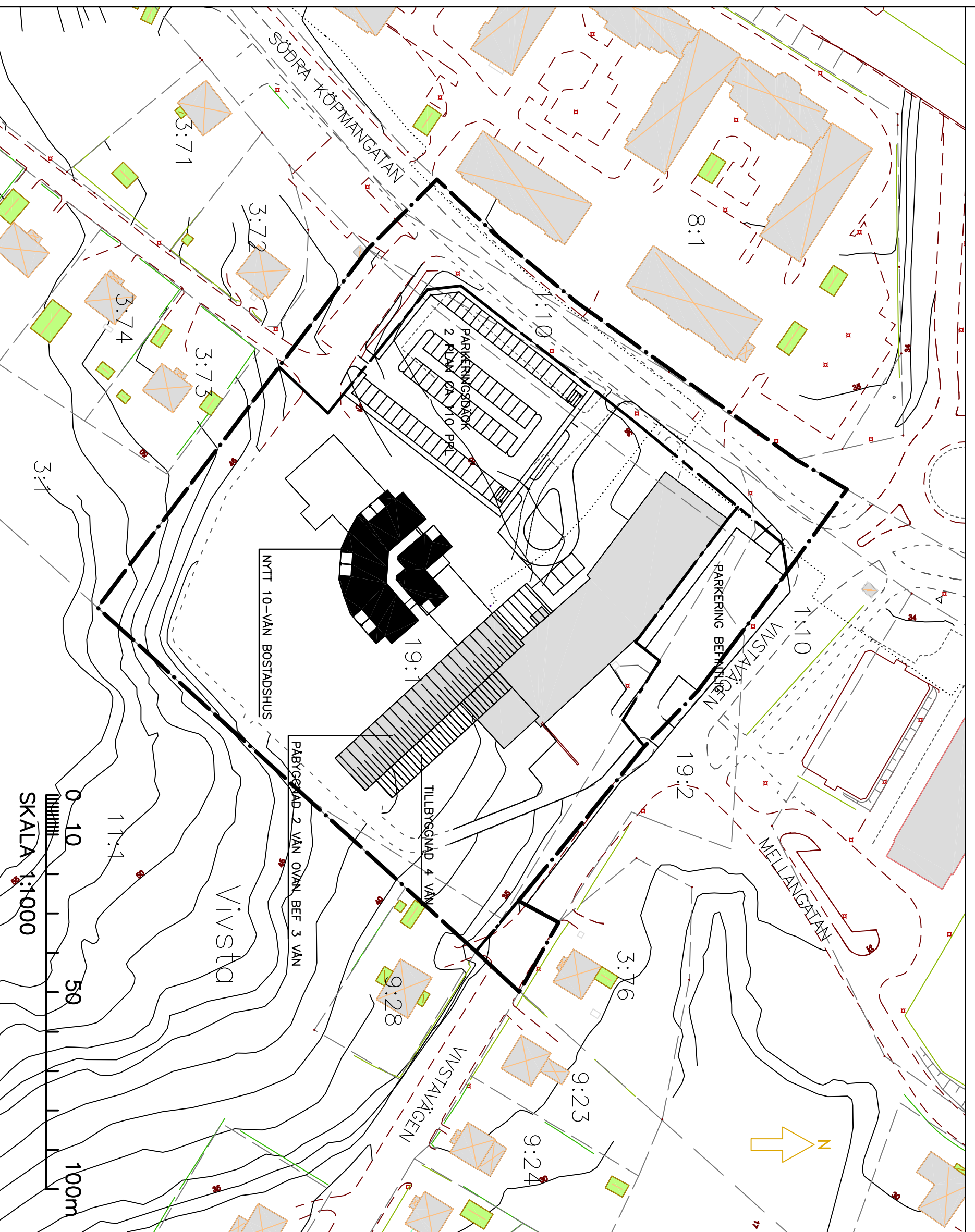
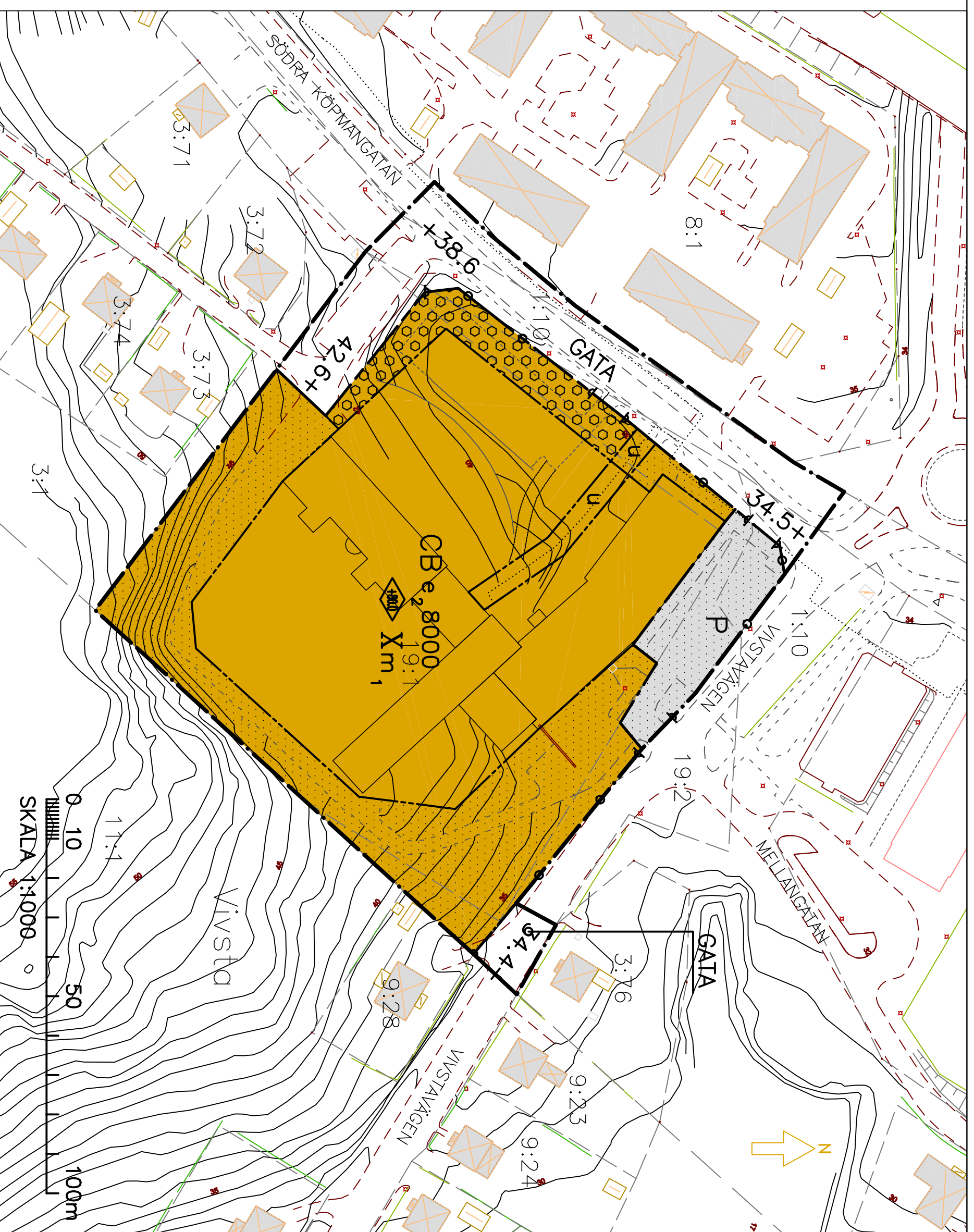


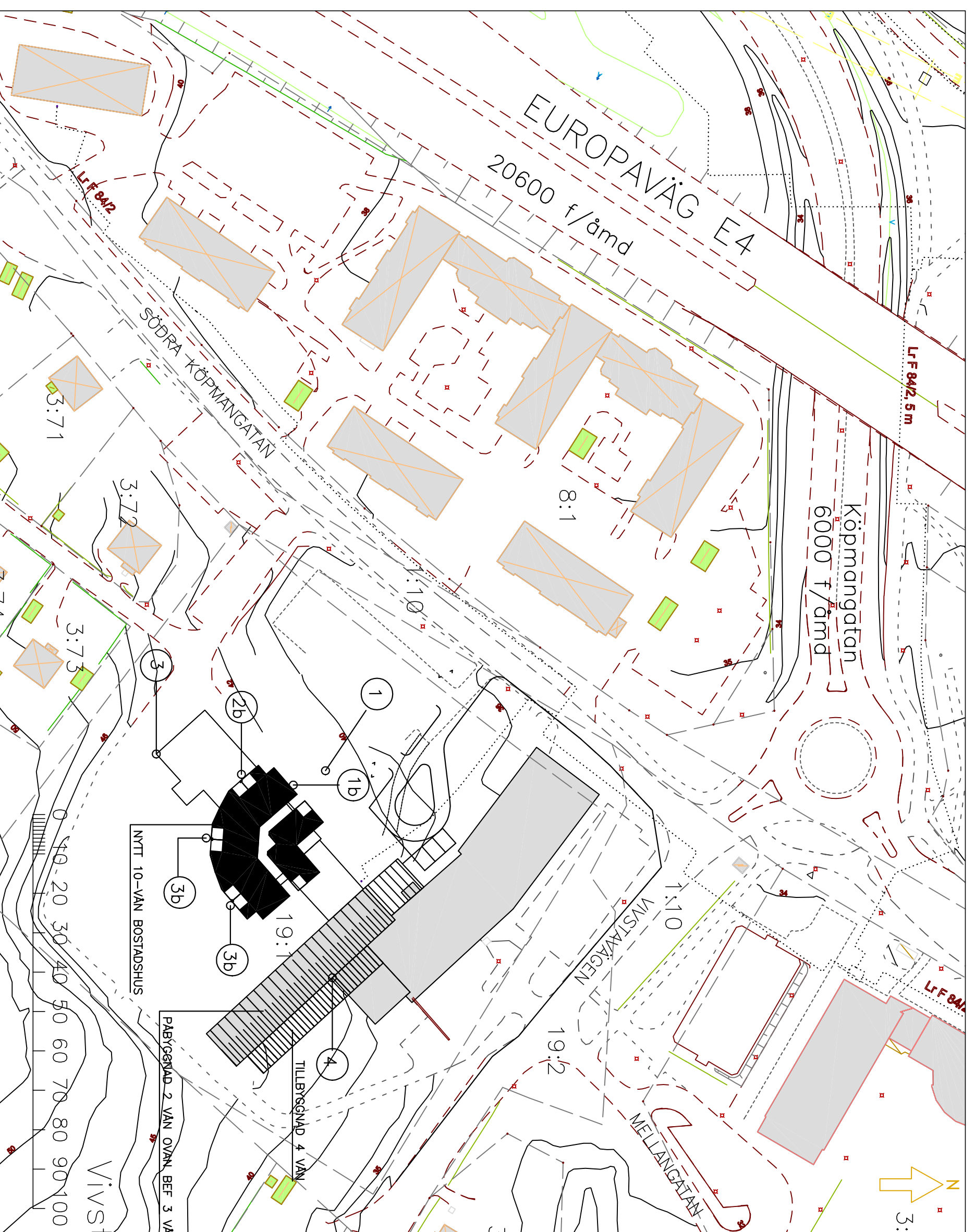
PLAN-ILLUSTRATION ALT.1 | SKALA 1:1000
 Befintliga byggnader byggs om-, på och till för att ordna lokaler för kontor, handel, hotell och bostäder. Området kompletteras även med en ny bostadsbyggnad på den södra gården



PLAN-ILLUSTRATION ALT.2 | SKALA 1:1000
 Den äldsta skoldelen rivs och övriga byggnader byggs om-, på och till för att ordna lokaler för kontor, handel, hotell och bostäder. Området kompletteras med ett nytt 10-vånings bostadsbyggnad på den södra gården



PLANKARTA | SKALA 1:1000



TRAFIKDATA

Kartbilden visar vägnätet, drämedelsdynstrafik 2016, befintlig och planerad bebyggelse Alternativ 2. Beräkningspunkter för buller har markerats i kartan.

ANTAGANDEHANDLING
DETAILPLAN FÖR CENTRUM OCH BOSTÄDER I OMRÅDE VID TIDIGARE VVSTA SKOLA

PLANBESTÄMMELSER

Inom planområdet som begränsats på detaljplanenkarten gäller de bestämmelser som redovisas nedan

GRÄNSBETECKNINGAR

- Gräns för planområde
- Användningsgräns
- Egenskapsgräns

ANVÄNDNING AV MARK

1. Användning av allmänna platser
GATA
Gaturafik
2. Användning av kvartersmark
CB
Centrum och bostäder
- P
Parkering

4. Urtomning av allmänna platser
+0,0
Föreskriven höjd över nollplanet

5. Urtytlandsgrad
e.200
Högsta tillåtna bruttoarea i m² ovan mark

6. Begränsningar av markens utnyttjande
Marken får inte bebyggas
Marken får byggas över med körbart bjaklag
Marken skall vara tillgänglig för underjordiska allmänna ledningar

7. Markens anordnande
Körbar utfart för inte anordnas

8. Placering, utformning och utförande
I-X
Högsta byggnadshöjd i meter över nollplanet
Högsta antal våningar

9. Störningslydd
m₁
Minst hälften av bostadsrum i en bostad ska vara vindut mot en sida där trafikbuller vid fasad inte överstiger 55 dbA ekvivalent ljudnivå.

10. Administrativa bestämmelser
Genomförandebestämmelser slutar den 31 december 2025.

- Särskilt förtydligande om planens verkan**
 Inom med C betecknat område skall planavgift utlösas i samband med bygglovsprövning

ANTAGANDEHANDLING

DETAILPLAN FÖR CENTRUM OCH BOSTÄDER I OMRÅDE VID TIDIGARE VVSTA SKOLA

Vivsta 19:1 m.fl. fastigheter
 Timrå kommun, Västerorrlands län
 Upprättad 2016-04-28, kompletterad 2016-07-22 och reviderad 2016-10-13

Hans-Erik Aslin
 Arkitekt

GRUNDKARTA
 Över del av fastigheten Vivsta 19:1 m.fl. i Västerorrlands län
 Upprättad 2016-01-22
 Höjdsystem RH 00

Detaljplanen har onodrigts av kommunfullmäktige (datum) och vunnit laga kraft (datum)