



Barn- och utbildningsnämnden

## Granskning enligt plan för intern kontroll 2017 - kontroll av att skolmåltider är näringsriktiga

### Förslag till beslut

Barn- och utbildningsnämnden beslutar:

Informationen läggs till handlingarna.

### Ärendet

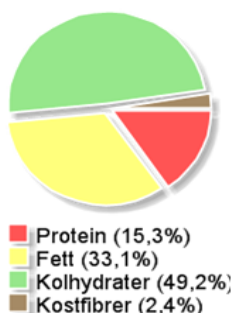
I plan för intern kontroll 2017 ska kontroll av att skolmåltider är näringsriktiga utföras.

Centralköket analyserar måltiderna i kost- och affärssystemet Matilda. Beräkningen är gjord efter Livsmedelsverkets råd "Bra mat i skolan", norm 10-12 år.

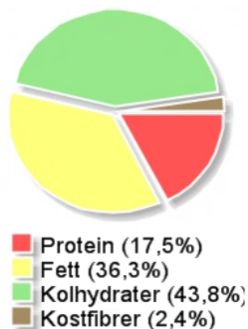
Granskningen har gjorts av de måltider som serverades perioden 2017-01-23 - 2017-02-26. De måltider som kontrolleras är normal kost och vegetarisk kost som serveras till lunch. Specialkost som t.ex. gluten- och laktosfri kost analyseras som normal kost.

I näringsberäkningen är tillbehör som t.ex. dryck, råkost, smörgås och smörgåsmargarin, sylt, ketchup, hamburgerbröd, tortilla m.m. medräknat. Dryck som mjölk är mellanmjölk.

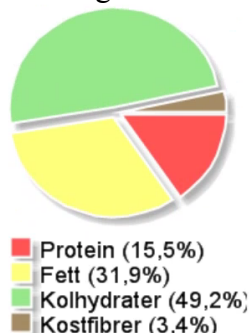
Norm:



Utfall normal kost:



Utfall vegetarisk kost:





Utfallet visar att normal kost innehåller lite mer protein, lite mer fett, lite mindre kolhydrater än Livsmedelsverkets råd. Innehållet av kostfibrer är enligt norm.

När det gäller utfallet för vegetarisk kost är innehållet lite mindre fett och lite mer kostfibrer, medan protein och kolhydrater är enligt Livsmedelsverkets råd.

**Beslutsunderlag**

Förvaltningens tjänsteskrivelse

Protokollsutdrag till  
Kostchef

Exp / 2017

Barn- och utbildningsförvaltningen

Ann-Christin Isaksson  
Förvaltningschef