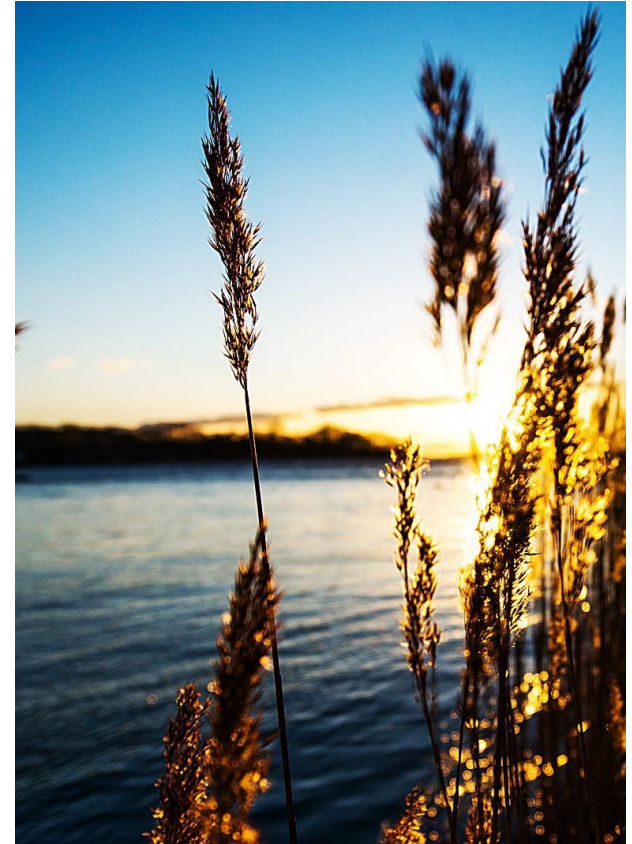


Region Blekinge 2019



På väg mot en ny region

- Den 1 januari 2019 går nuvarande Region Blekinge samman med Landstinget Blekinge
- Olika viktiga samhällsfunktioner samlas i en och samma organisation som blir nya Region Blekinge.



Verksamhetsidé, vision och uppdrag för nya Region Blekinge

Verksamhetsidé

- Region Blekinge leder utvecklingen för ett attraktivt Blekinge med god livsmiljö för invånare, företag och besökare.

Vision

- Den bästa livsmiljön för hållbar tillväxt och hälsa

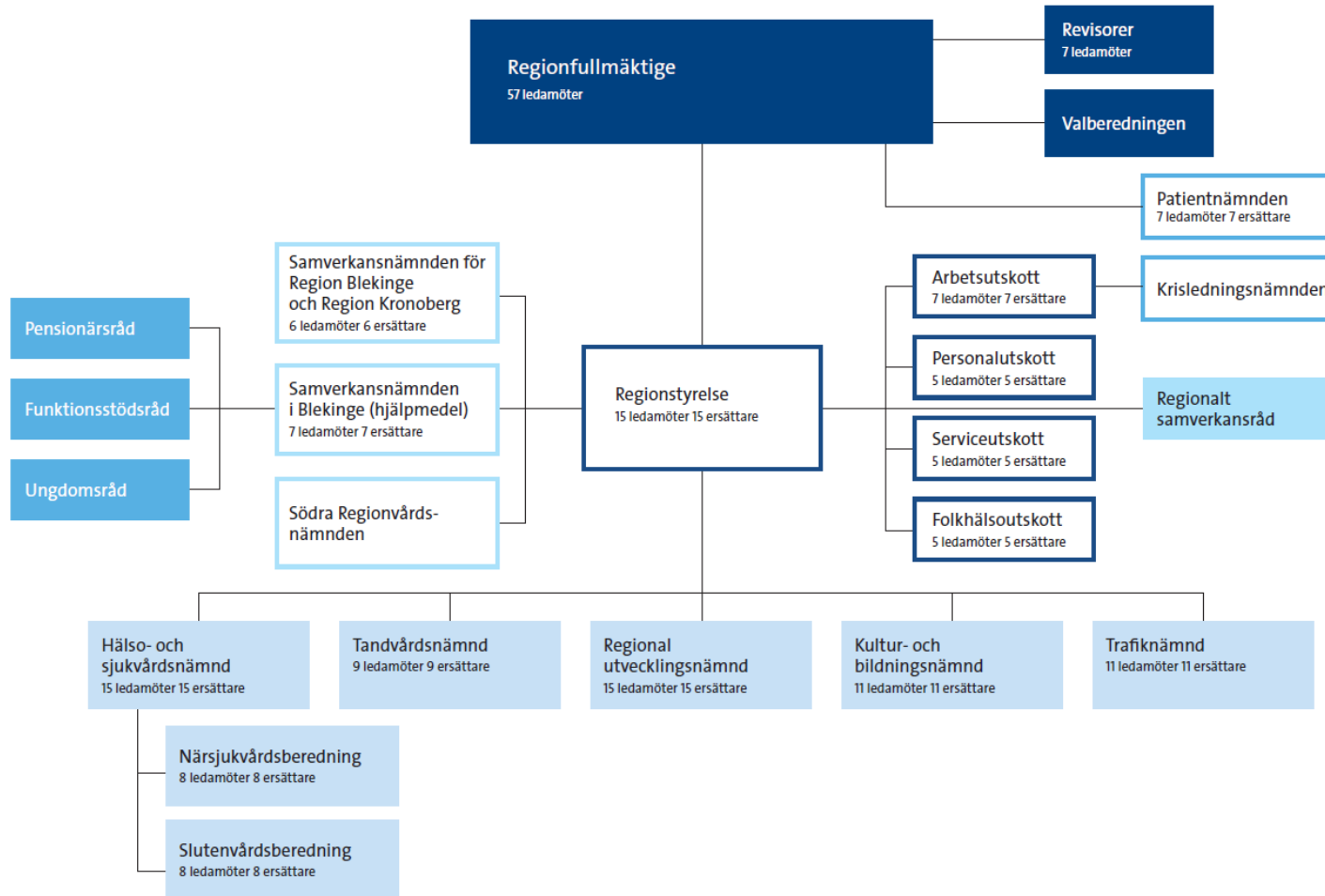
Uppdrag

- Region Blekinges uppdrag är att främja en hållbar utveckling i hela Blekinge. Våra ansvarsområden är hälso- och sjukvård, folkhälsa, regional tillväxt, infrastruktur, kollektivtrafik, kultur och bildning

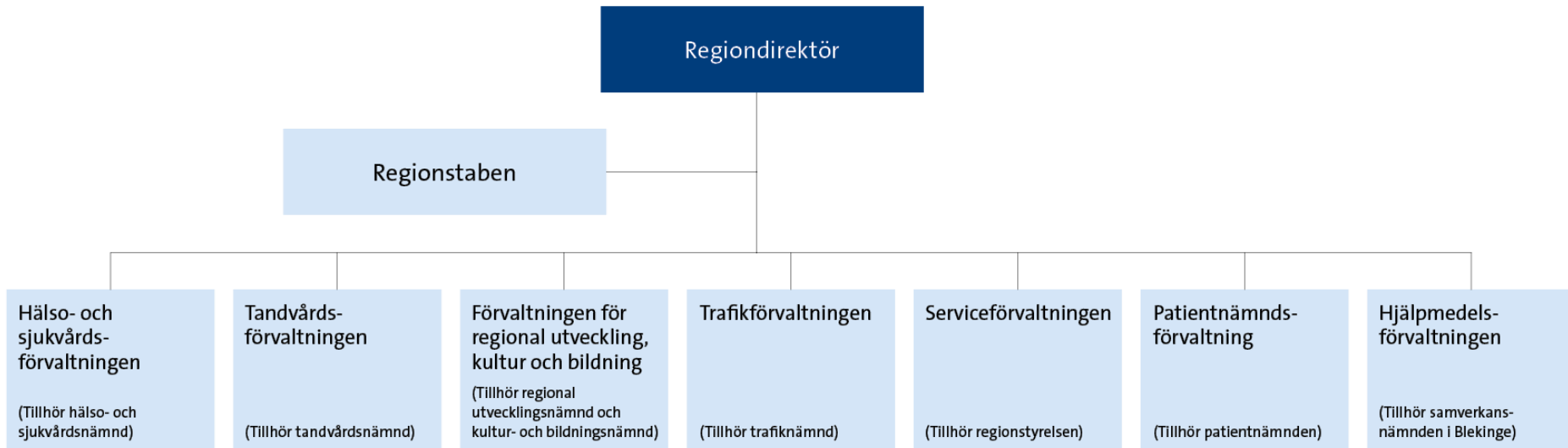
Varför bildar vi en ny region?

- I stället för att ha två parallella organisationer med uppgifter som överlappar och påverkar varandra, kan vi samlas i en organisation, med en politisk ledning och en tjänstepersonsledning.
- Med en gemensam region finns bättre förutsättningar att arbeta sammanhållet och långsiktigt med utvecklingen av samhällsservice. Det i sin tur kan bidra till att stärka länet och dess attraktionskraft.
- En ny region ger bättre förutsättningar för medborgare att få inflytande över de regionala utvecklingsfrågorna i och med att de kommer ligga under ett direktvalt parlament.

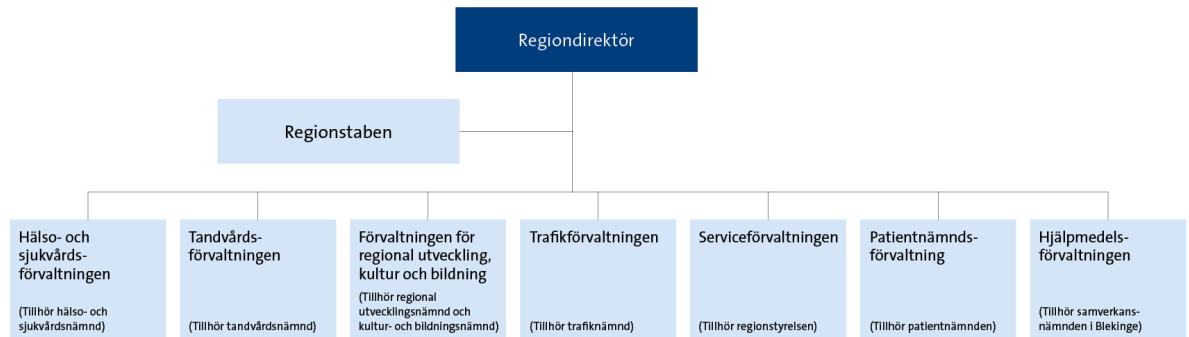
Politisk organisation för nya Region Blekinge



Beslutad tjänstepersonsorganisation



Ledning och styrning



Linjeorganisation och ledningsgrupper

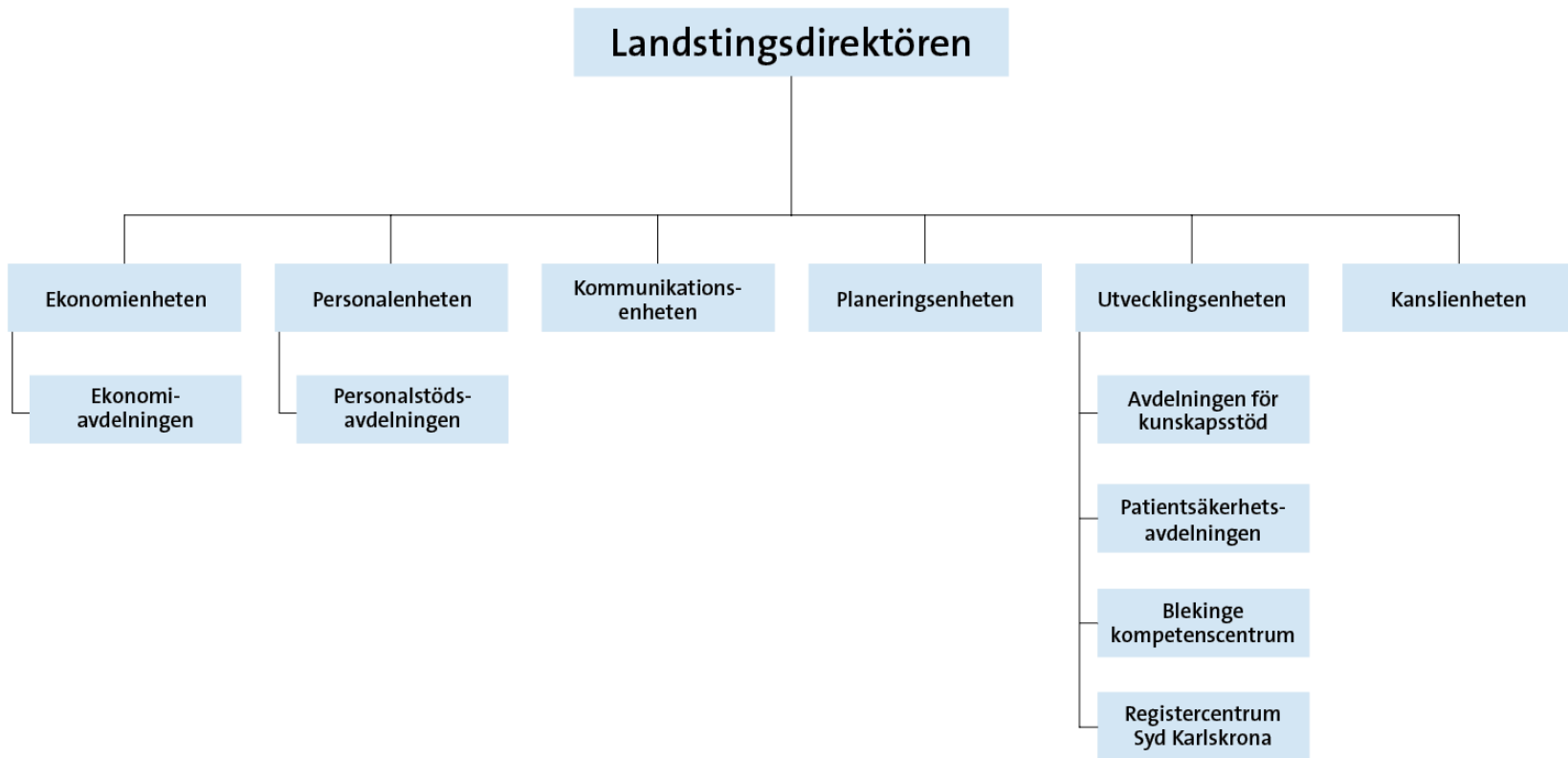
Stab/förvaltningar

Samverkan och samhandling

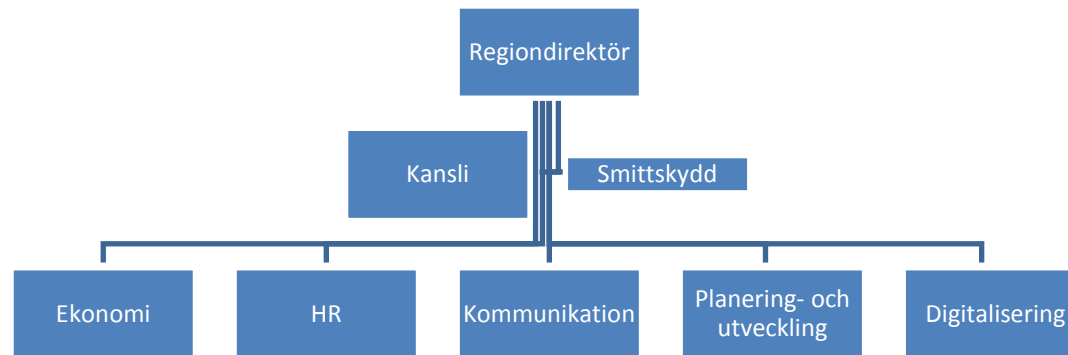
Kunskapsstyrning och processorienterat arbetssätt

Utveckling

Landstingsdirektörens stab



Regionstaben



Förändringar i förvaltningarna

Ny hälso- och sjukvårdsorganisation som möter morgondagen, för att:

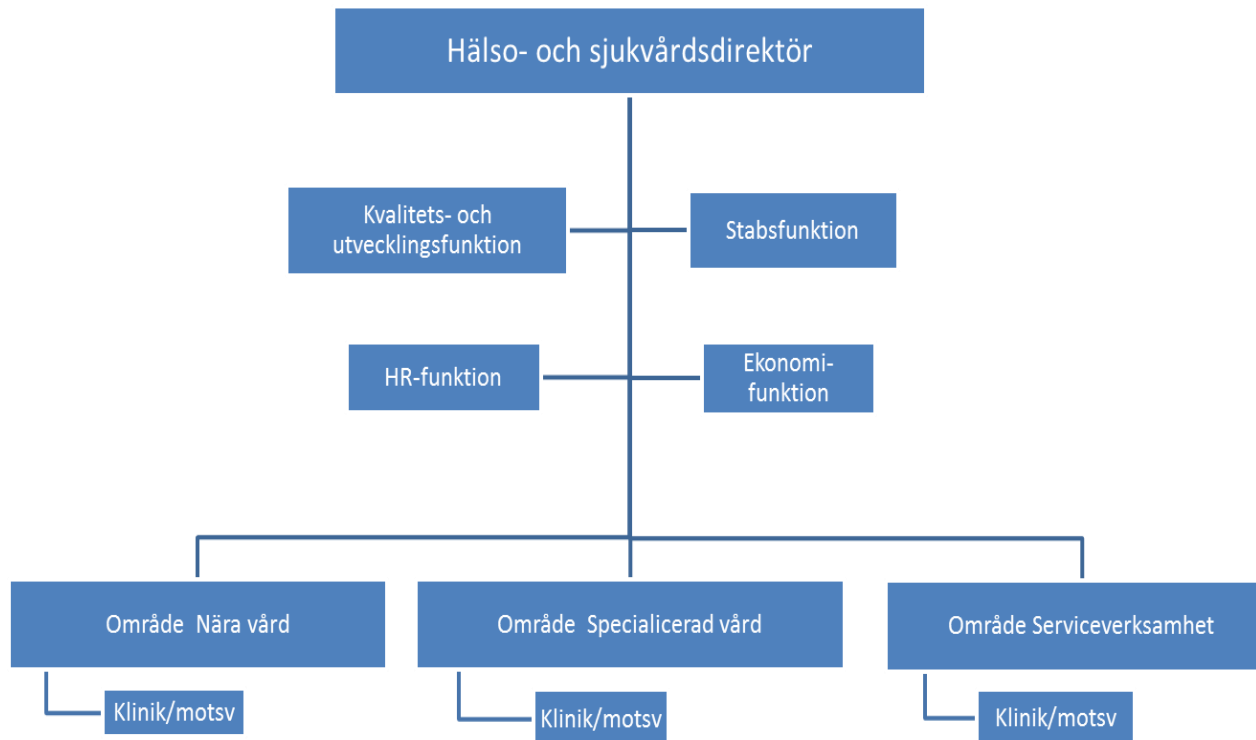
- underlätta patientens resa genom vården genom att skapa bättre förutsättningar för samverkan inom och utanför landstinget.
- skapa förutsättningar för tydliga och enkla beslutsvägar
- möta de behov som finns i Framtidens hälso- och sjukvård
- stärka införandet av ett processorienterat arbetssätt och ett personcentrerat förhållningssätt
- utgå ifrån det nya uppdrag som fastställs när en ny region bildas år 2019 och den nya politiska organisation som införs i och med regionbildningen.
- bidra till god ekonomisk hushållning

Förslag till linjestruktur för hälso- och sjukvårdsförvaltningen

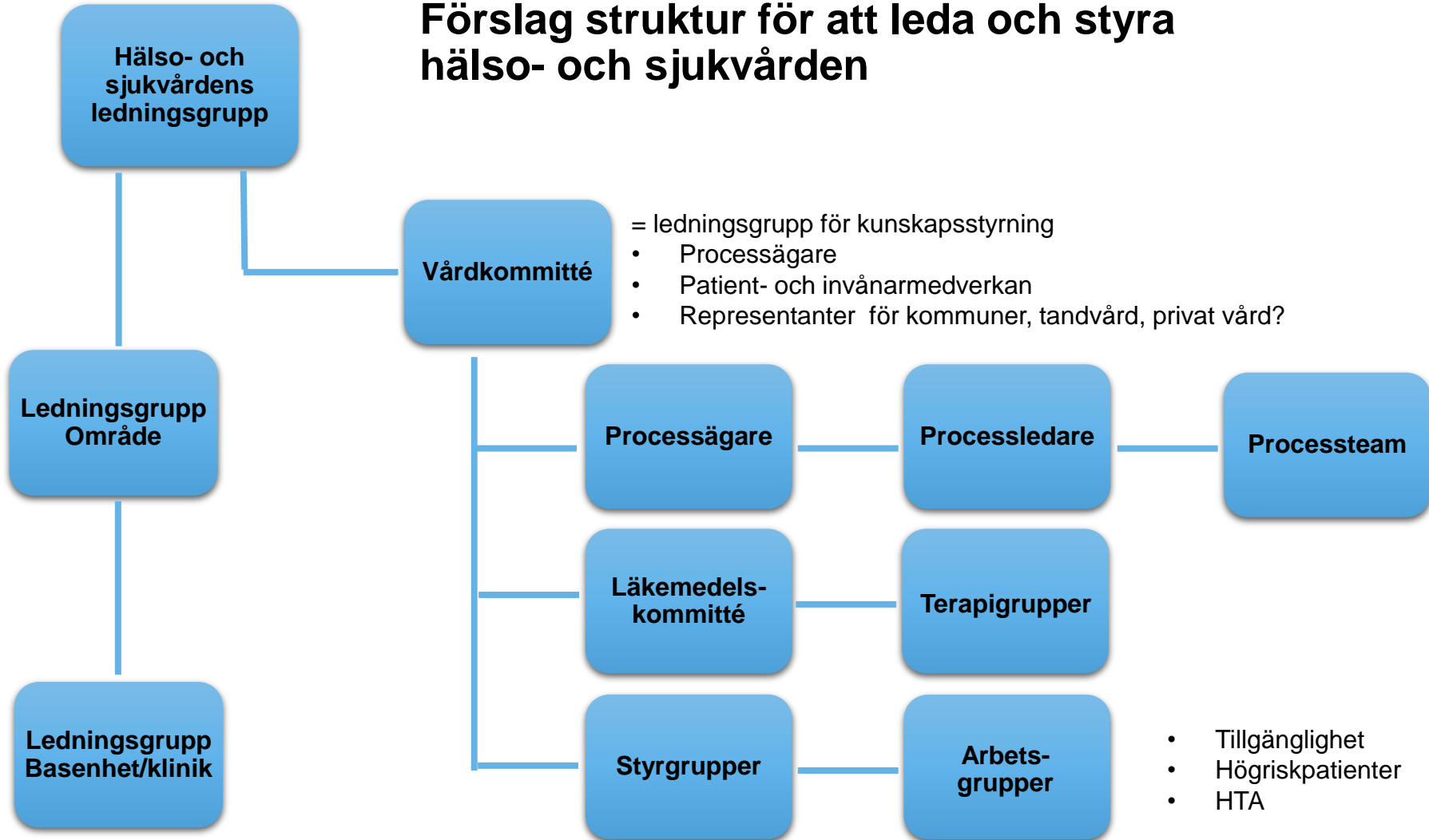
Hälso- och sjukvårdsförvaltningen

- Områdeschef – nära vård
- Områdeschef – specialiserad vård
- Områdeschef – serviceverksamheter
- HR-chef
- Ekonomichef
- Kvalitets- och utvecklingschef
- Förvaltningsstabschef

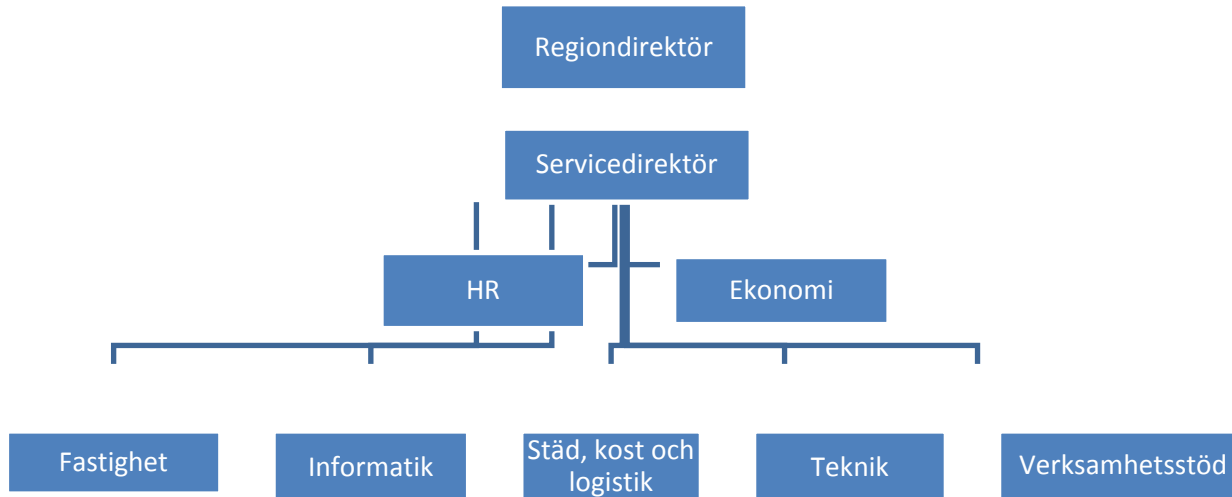
Hälsa- och sjukvårdsförvaltningen



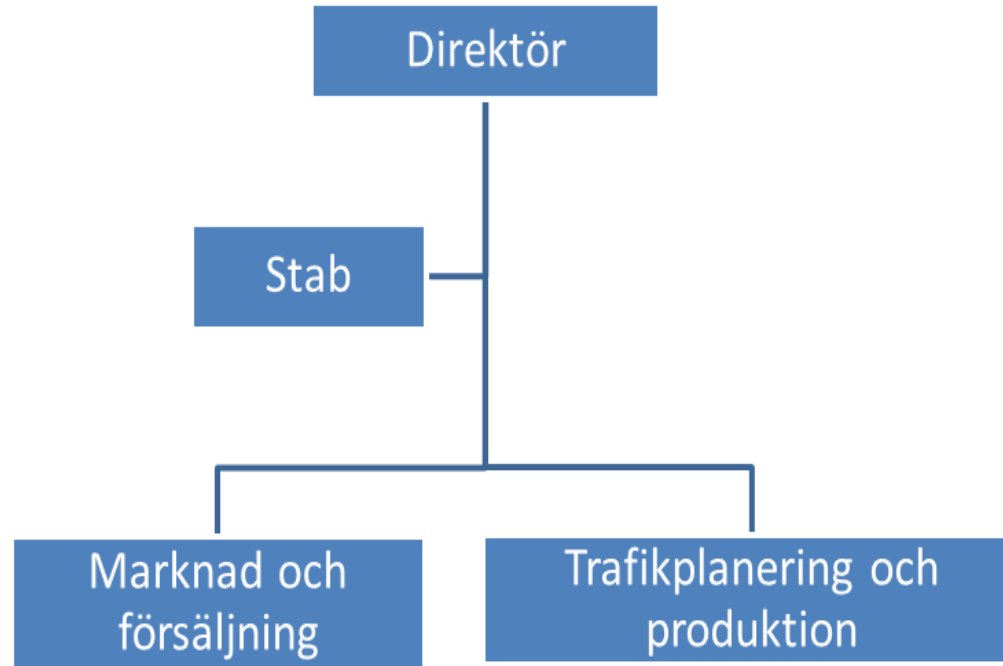
Förslag struktur för att leda och styra hälso- och sjukvården



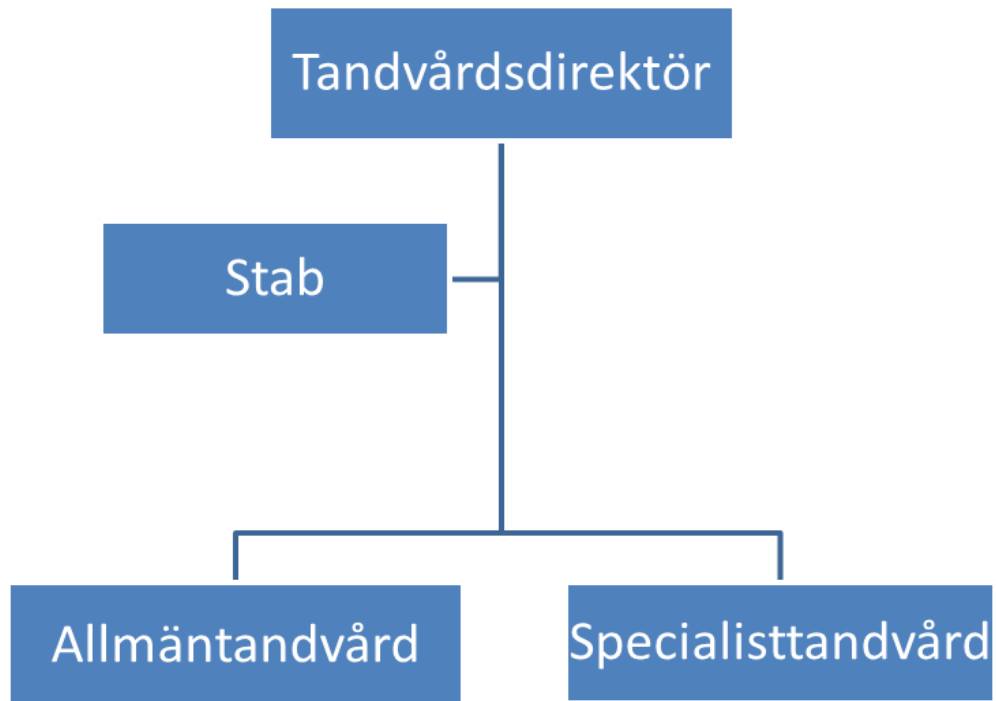
Regionservice



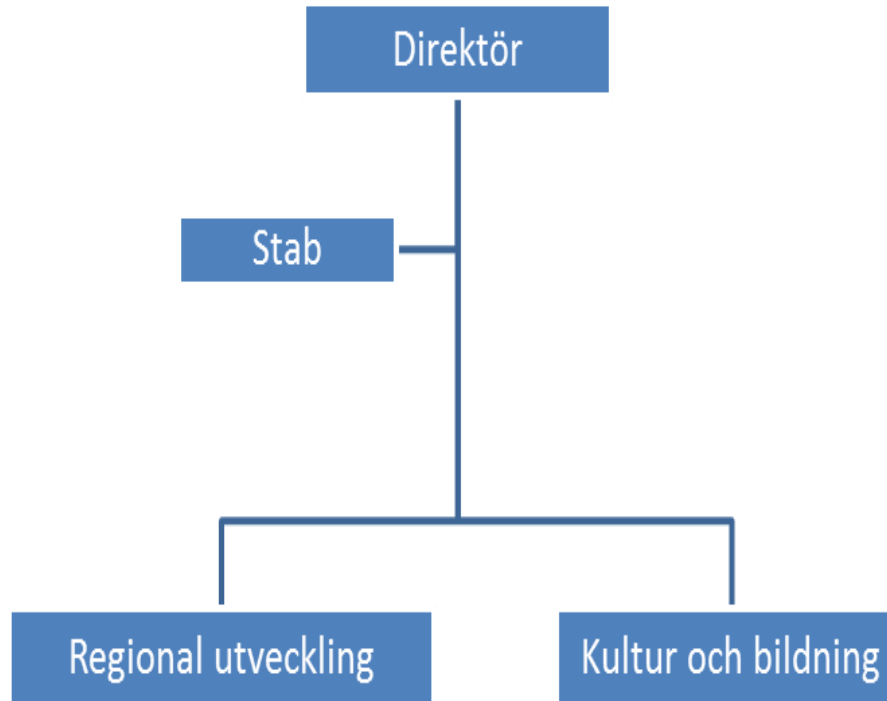
Trafikförvaltningen



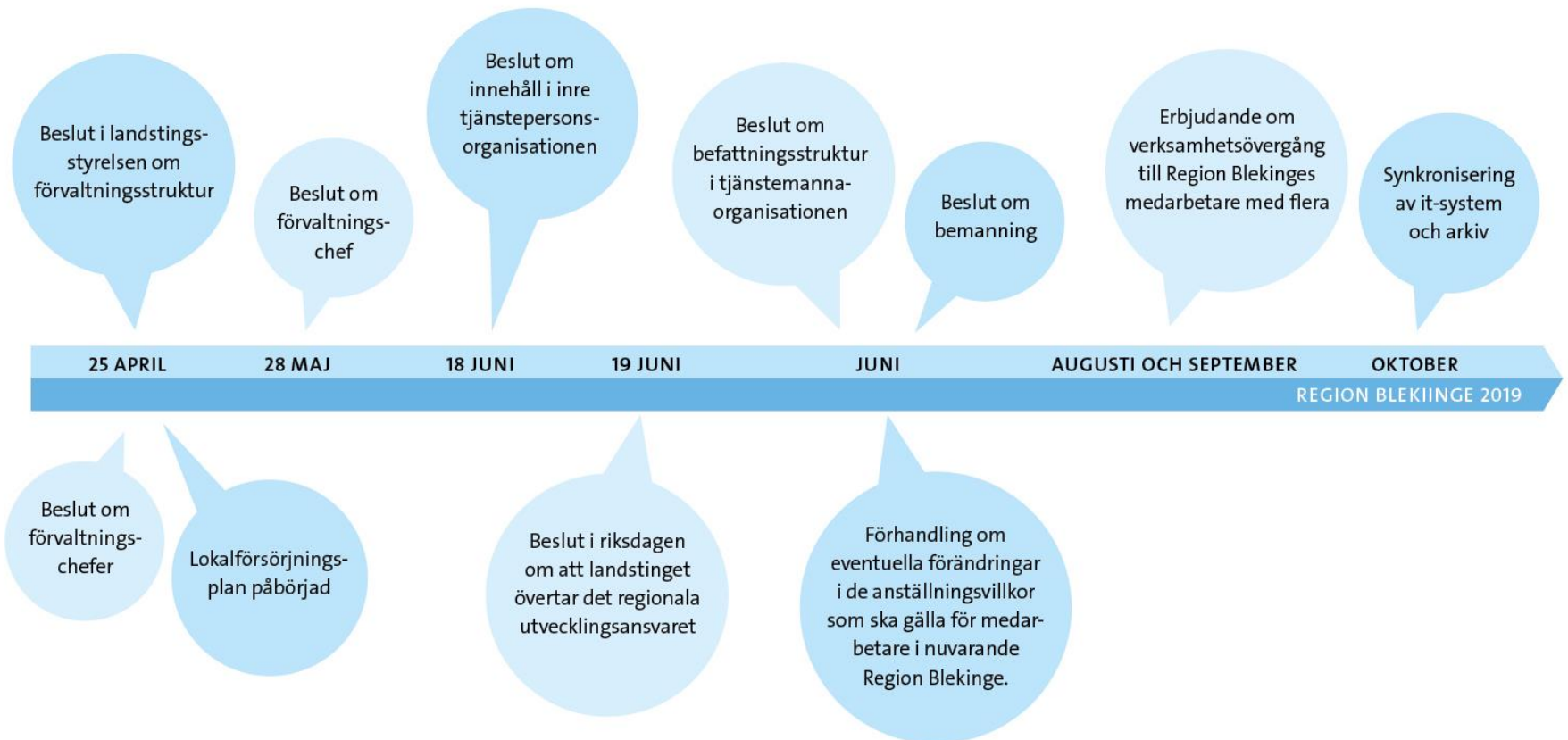
Tandvårdsförvaltningen



Regional utveckling, kultur och bildning



Preliminär tidplan 2018



Tjänster och lokaler

- Tjänstetillsättningar – en kombination av utannonseringar och direkttillsättningar.
- Nya lokalbehov utifrån ny organisation – arbetet med att hitta ändamålsenliga lokaler pågår.
 - Omflyttningar blir nödvändiga utifrån den nya organisationens behov av att samla medarbetare.
 - Sjukvårdsnära verksamheter ska ges företräde till lokaler i Wämö center.
 - Det finns gott om tomma lokaler på Soft centrumområdet i Ronneby kommun – det kommer därför bli aktuellt att verksamheter flyttar dit.

