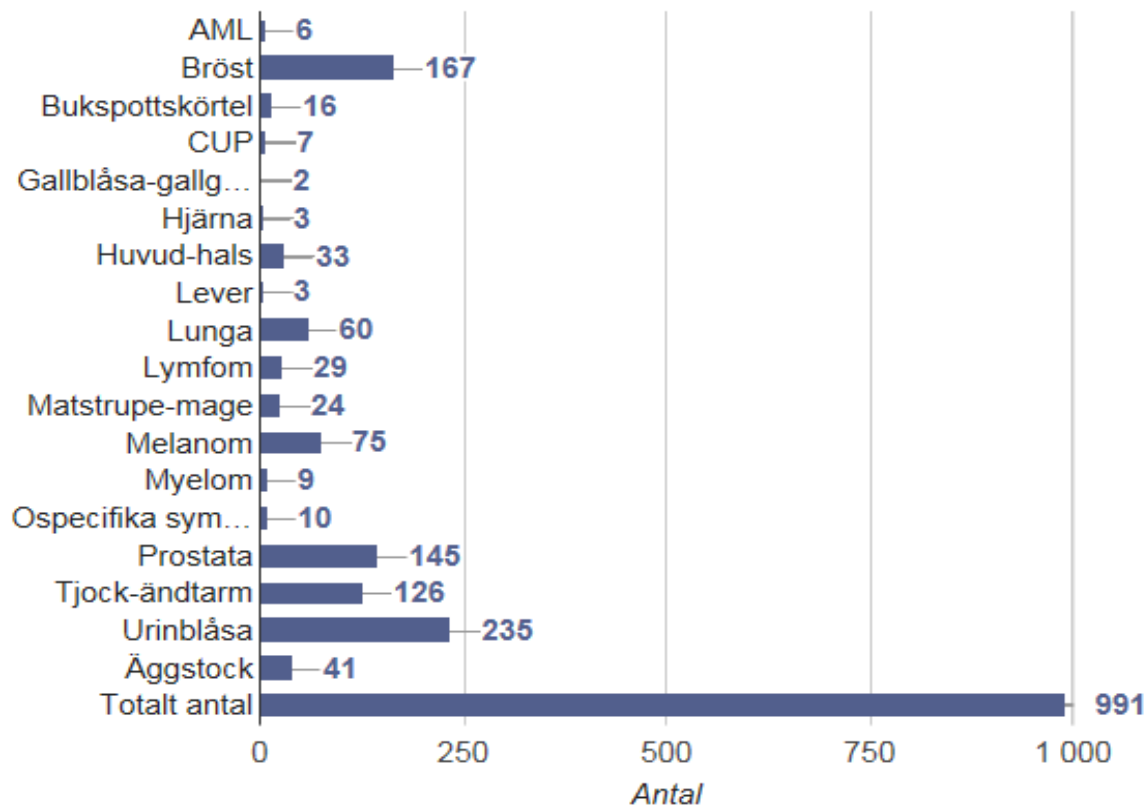


Nationella cancersatsningen

Handlingsplan för införandet under 2017



Antalet patienter som genomgått standardiserat vårdförlopp sedan augusti 2015



Välj region och landsting

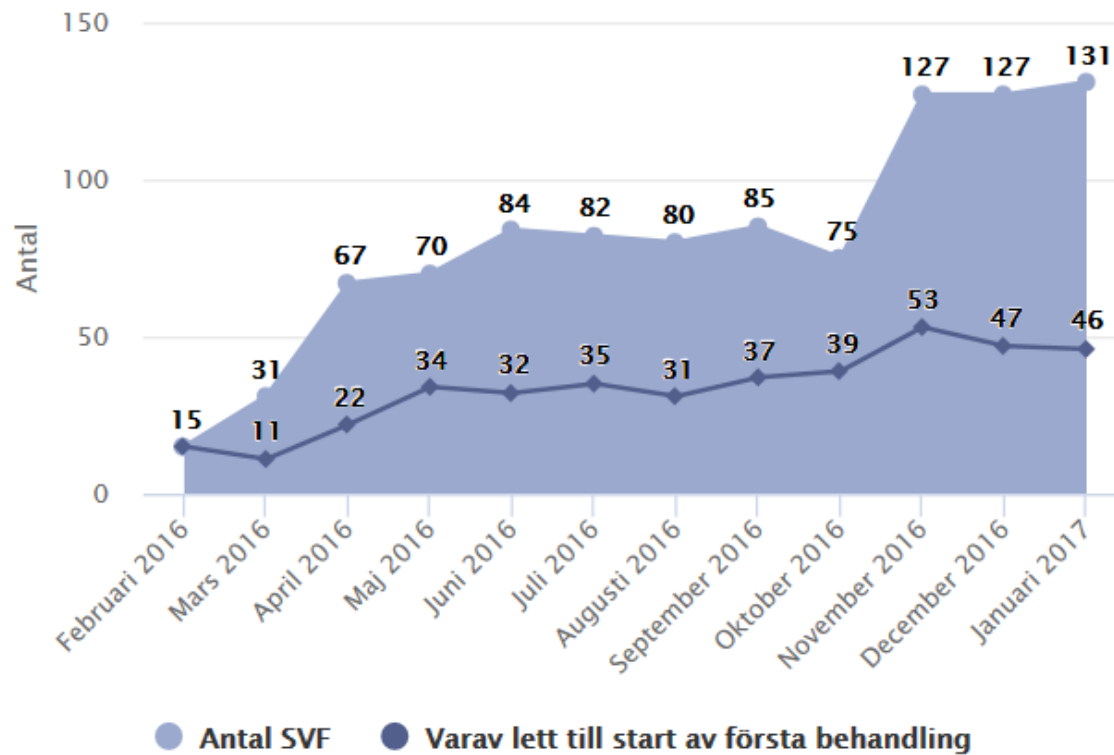
RCC Syd



Landstinget Blekinge



Antal redovisade patienter per månad samt andel som startat cancerbehandling



Välj region, landsting och vårdförlopp

RCC Syd

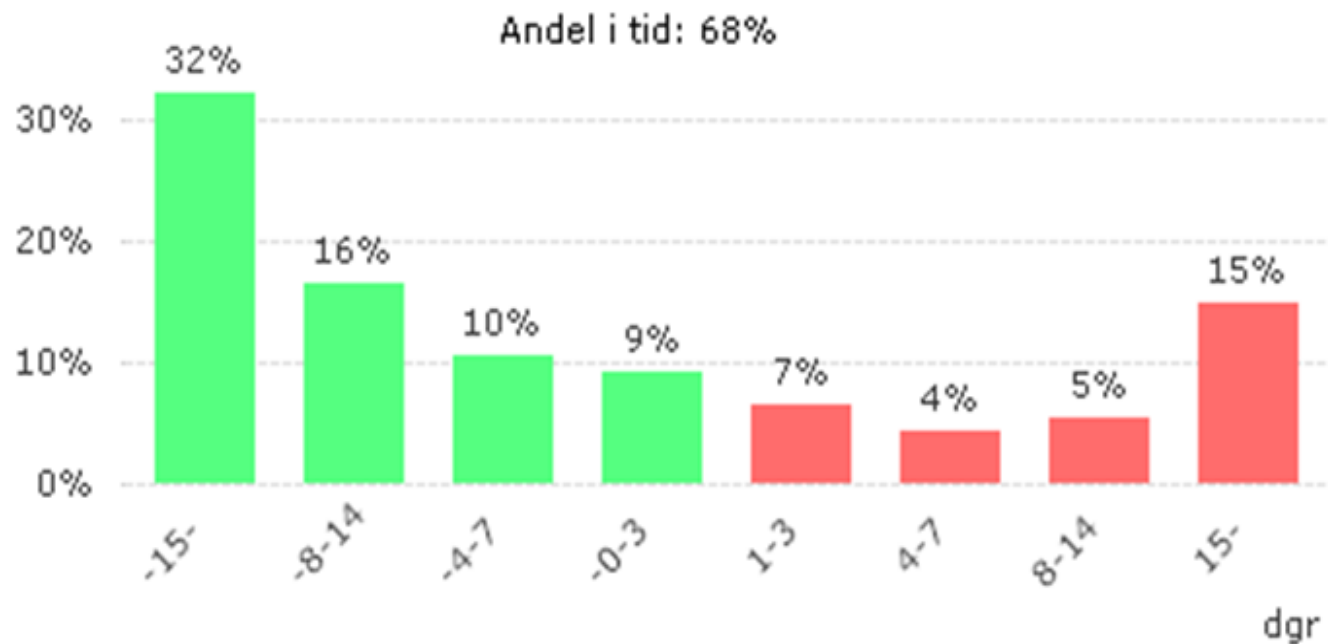


Landstinget Blekinge



Andel patienter som startat behandling i tid – samtliga SVF

Andel i tid



Patientenkät

Utskickade enkäter 150st	Inskickade enkäter 67st	Svarsfrekvens 44,7%
------------------------------------	-----------------------------------	-------------------------------

Skickas i nuläget ut till de vårdförlopp som startades 2015, dvs:

- AML
- Matstrupe- och magsäckscancer
- Urinblåsecancer
- Prostatacancer
- Huvud-halscancer

Under våren kommer utskick påbörjas även för de förlopp som startade 2016.

Högst andel positiva svar

FRÅGA

POSITIVA SVAR

Hur upplever du vårdpersonalens bemötande under utredningen?

88%

Kände du dig bemött med respekt och värdighet oavsett: kön, könsöverskridande identitet eller uttryck, etnisk tillhörighet, religion eller annan trosuppfattning, funktionsnedsättning, sexuell läggning eller ålder?

88%

Anser du att personalen samordnat dina kontakter med vården i den utsträckning som du behöver?

87%

Lägst andel positiva svar

FRÅGA

POSITIVA SVAR

När du skulle få besked om utredningens resultat, hade du då blivit uppmanad att ta med dig någon närstående eller ha någon hos dig?

29%

Har du fått information om att du utretts enligt ett standardiserat vårdförlopp?

52%

Om din familj eller närstående hade behov av att prata med någon ur vårdpersonalen, hade de då möjlighet att göra det?

53%



2017 års överenskommelse och handlingsplan

- **Förutsättning:** De 13 standardiserade vårdförloppen som infördes 2016 är implementerade i landstinget.
- **10 nya SVF 2017:** analcancer, ALL, KLL, livmoderhalscancer, livmoderkroppscancer, njurcancer, peniscancer, skelett- och mjukdelssarkom, sköldkörtelcancer, testikelcancer
- **Start av årets SVF 1 april**
- **Krav:** Patienterna ska ha genomgått utredning enligt SVF och startat behandling eller avslutat förloppet innan 1/11 2017.
Undantag för: analcancer, ALL, peniscancer och testikelcancer

Utmaningar

- På ett mer uttalat sätt få in ett personcentrerat förhållningssätt i det fortsatta arbetet
- Patienten är inte informerad om att den har utretts enligt ett standardiserat förförlopp och att det finns misstanke om cancer.
- Informationsspridning
- Långa ledtider för diagnostik i annat landsting, exempelvis PET-CT.
- Tillgång till exempelvis läkare och kontaktsjuksköterskor.
- Processarbetet prioriteras bort på grund av hög arbetsbelastning.
- Svårigheter att ändra invanda och behålla nya arbetssätt.



Fortsatt införande av standardiserat vårdförlopp, vad är på gång?

- PREM-enkäten
- Medverkan patient- och närstående
- Fokus på resultat
- Cancerrehabilitering
- Information- och kommunikationsinsatser
- Mötesforum
- Min vårdplan
- Etc etc.



Frågor?

