

Månadsrapport Oktober och November 2016

Monica Magnusson

LS

2016 12 12



Utfall

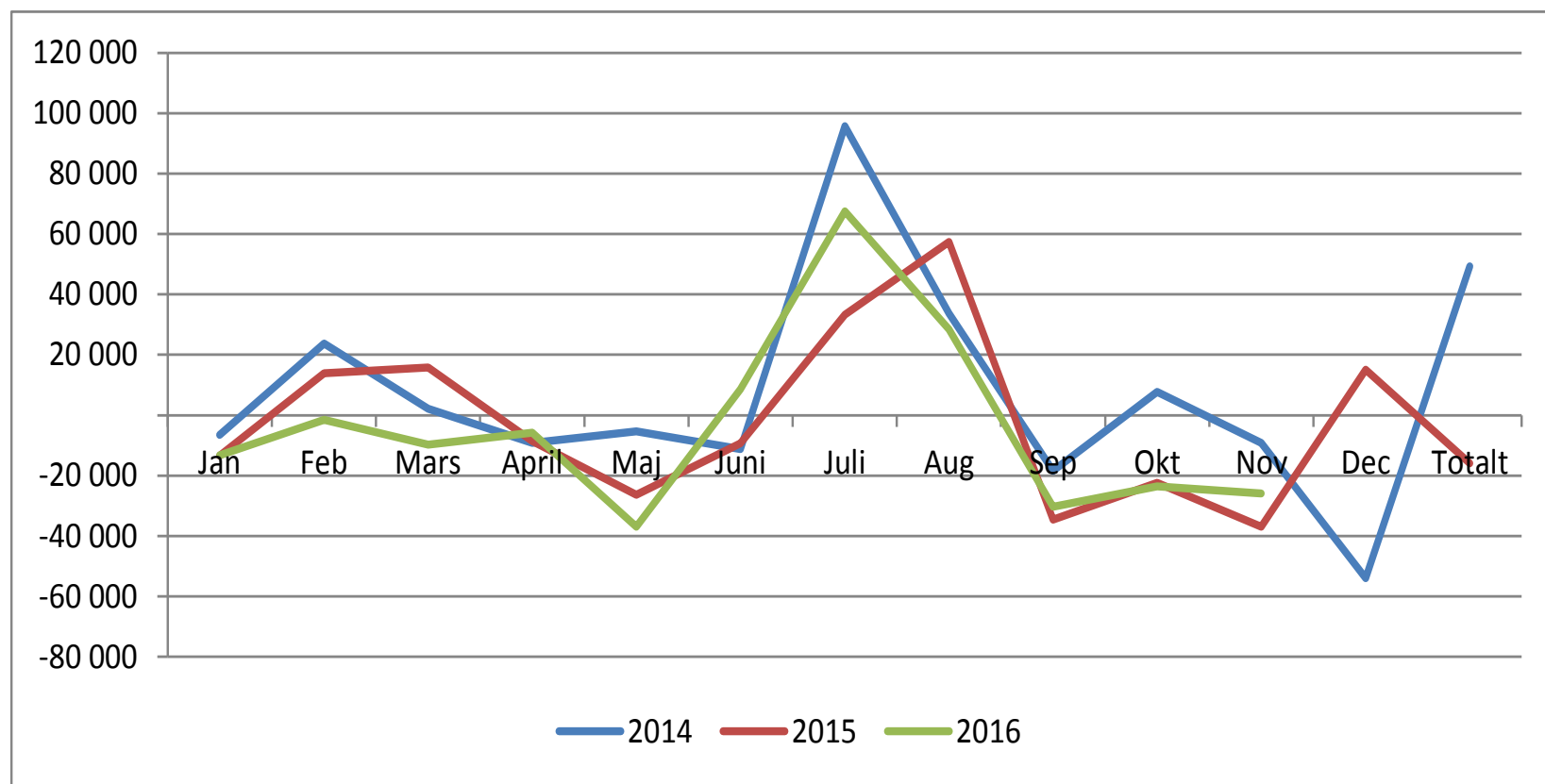
- Totalt utfall efter november -42,7 mnkr

mnkr	Feb	Mars	April	Maj	Juni	Juli	Aug	Sep	Okt	Nov
Utfall	-14,8	-24,6	-30,3	-67,3	-58,7	8,6	37,0	6,8	-16,9	-42,7

- Budgetavvikelse -62,9 mnkr
- Riktade statsbidrag saknas till viss del i resultatet
 - flyktingmottagande, professionsmiljard samt extra resursförstärkning endast resultatfört 22,9 mnkr
- Nettokostnadsutveckling 197,4 mnkr eller 4,9%



Utfall per måned 2014 - 2016



Utfall forts.

- Jämfört med föregående år är utfallet ca 12 mnkr bättre (korrigerat för AFA återbetalningen 2015)
- Skatter och statsbidrag är 22,9 mnkr bättre än budget
- Personalkostnaderna är 131,7 mnkr, eller 4,8%, högre än motsvarande period föregående år
 - Arbetade timmar har ökat med 69,4 årsarbetare (oktober)
 - Kostnad inhyrd personal är 11,4 mnkr högre än fg år
 - Läkare 101,3 mnkr (ökning 5,0 mnkr)
 - Sjuksköterskor 11,7 mnkr (ökning 5,2 mnkr)



Prognos

- Prognos helår +19,0 mnkr
 - Primärvården -4,7 mnkr
 - Blekingesjukhuset -72,9 mnkr
 - Psykiatri och Habilitering 0 mnkr
 - Folktandvården +2,5 mnkr
 - Landstingsservice -1,6 mnkr
 - Folkhögskolan 0 mnkr
 - Samverkansnämnden +1,6 mnkr
 - LD-staben +0,3 mnkr
 - Patientnämnden -0,3 mnkr
 - Landstinggemensamt +7,0 mnkr
 - Finansförvaltningen +65,0 mnkr
- Balanskravsresultat 33,5 mnkr



Åtgärdsplan Blekingesjukhuset

- Prognostiserat underskott -72,9 mnkr
 - 6,0 mnkr avseende akutkonceptet verkställt 2016
- Verksamhetsplan 2017 kommer innehålla förslag till åtgärder för budget i balans 2017



Åtgärdsplan Primärvårdsförvaltningen

- Prognos -4,7 mnkr
 - Budget psykisk ohälsa 1,3 mnkr, fördelning enligt fg år
 - 3 distriktssköterskor har anställts för ökad arbetsbelastning pga flyktingsituationen 1,8 mnkr
 - finansiering från flyktingsstatsbidraget möjlig?
 - Strukturlönesatsning 2,8 mnkr, finansieras genom årligt överskott tom 2019



Åtgärdsplan Landstingservice

- Prognos -1,6 mnkr
 - Justering felaktigt lagervärde 3,0 mnkr (materialdepån), engångspost 2016
 - Avtal med länets kommuner ang innebär ökade Litnet intäkter innevarande år (förbättrat prognosen)
 - Underskottet har minskat genom att vakanta tjänster inte tillsatts

