

Månadsrapport augusti 2016

Monica Magnusson



Utfall

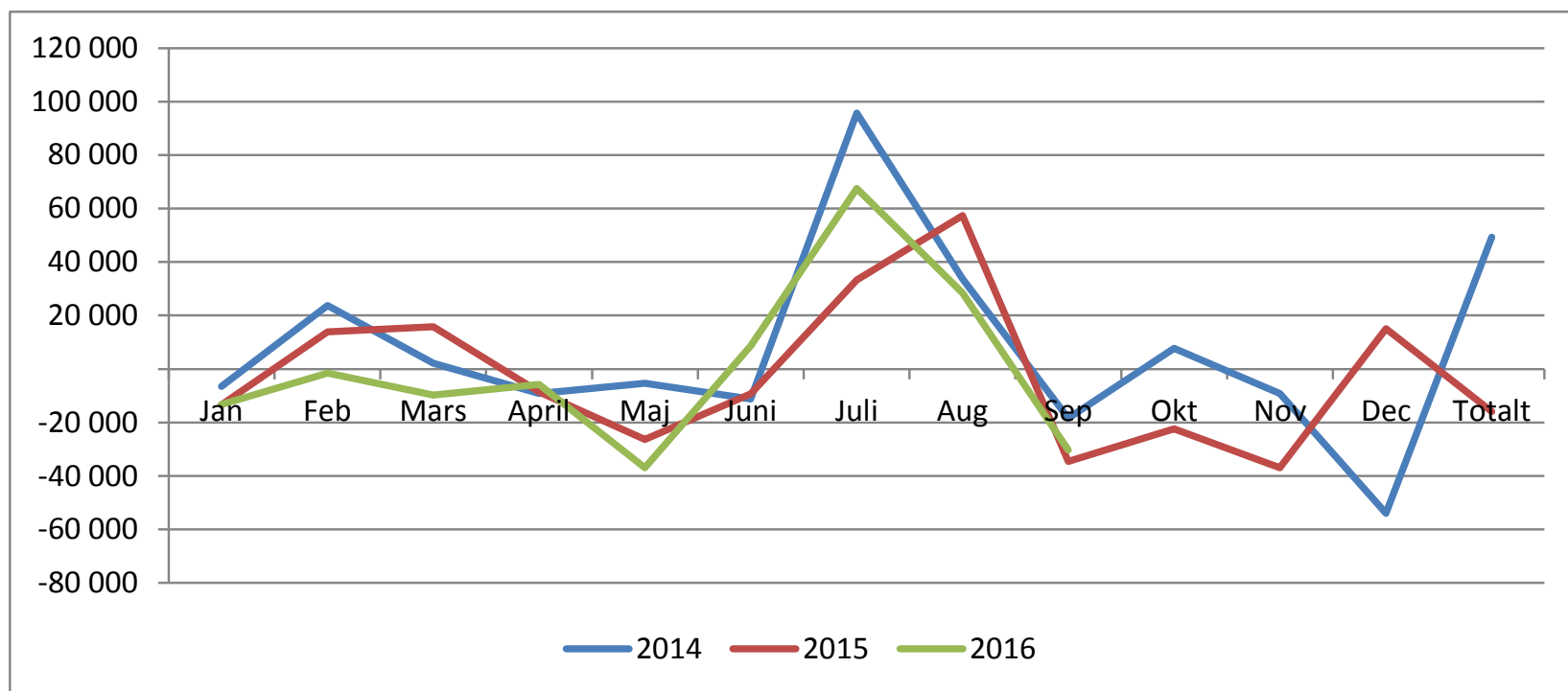
- Totalt utfall 37,0 mnkr

mnkr	Feb	Mars	April	Maj	Juni	Juli	Aug
Utfall	-14,8	-24,6	-30,3	-67,3	-58,7	8,6	37,0

- Budgetavvikelse 21,3 mnkr
- Riktade statsbidrag saknas i resultatet
 - flyktingmottagande, professionssmiljard samt extra resursförstärkning ca 36,4 mnkr
- Nettokostnadsutveckling 139,7 mnkr eller 4,8%



Utfall per måned 2014 - 2016



Utfall forts.

- Resultatet har förbättrats med 95,7 mnkr jämfört med juni
 - Främsta anledningen till förbättringen är semestereffekten
 - Jämfört med föregående år ligger utfallet i samma nivå (korrigerat för AFA återbetalningen 2015)
 - Personalkostnaderna är 93 mnkr, eller 4,8%, högre än motsvarande period föregående år
 - Arbetade timmar har ökat med 100,4 årsarbetare
 - Sommarmånaderna är 4,9% dyrare än fg år
 - Inhyrd personal ligger i samma nivå som fg år



Prognos

- Prognos helår -13,9 mnkr
 - Oförändrad jmf delårsbokslutet
 - Nästa prognosjustering sker efter september
- Prognos per förvaltning
 - Primärvården -12,6 mnkr
 - Blekingesjukhuset -73,9 mnkr
 - Psykiatri och Habilitering 0 mnkr
 - Folktandvården +2,5 mnkr
 - Landstingsservice -3,0 mnkr
 - Folkhögskolan 0 mnkr
 - Samverkansnämnden +1,4 mnkr
 - LD-staben 0 mnkr
 - Patientnämnden -0,3 mnkr
 - Landstinggemensamt +1,4 mnkr
 - Finansförvaltningen +48,6

