

Rapport från Södra sjukvårdsnämnden

Landstingsstyrelsen 20150126

Gunilla Skoog
20150125



Regionvårdsnämnden 5 dec 2014

- Regionala priser och ersättningar
- **Nytt Regionavtal** och Arbetsordning
- Rekommendation om enhetlighet i landstingens och regionernas erbjudande av offentligt finansierad **assisterad befruktning**
- Förslag till fördelning av Södra sjukvårdsregionens gemensamma anslag för utvecklings- och forskningsarbete–Regionalt forskningsstöd – tilldelning Doktorandanslag
- Aktuell information från Skånes universitetssjukvård/Region Skåne
- Rapport från **Screeningrådet** (livmoderhalscancer)
- Information om **regionala chefssamråd**
- Samverkansmodell för ordnat införande av nya läkemedel i Sverige
- Gemensamt journalsystem 3 R

Nytt regionavtal 2015-03-01

Reglerar samverkan inom främst hälso- och sjukvården i södra sjukvårdsregionen

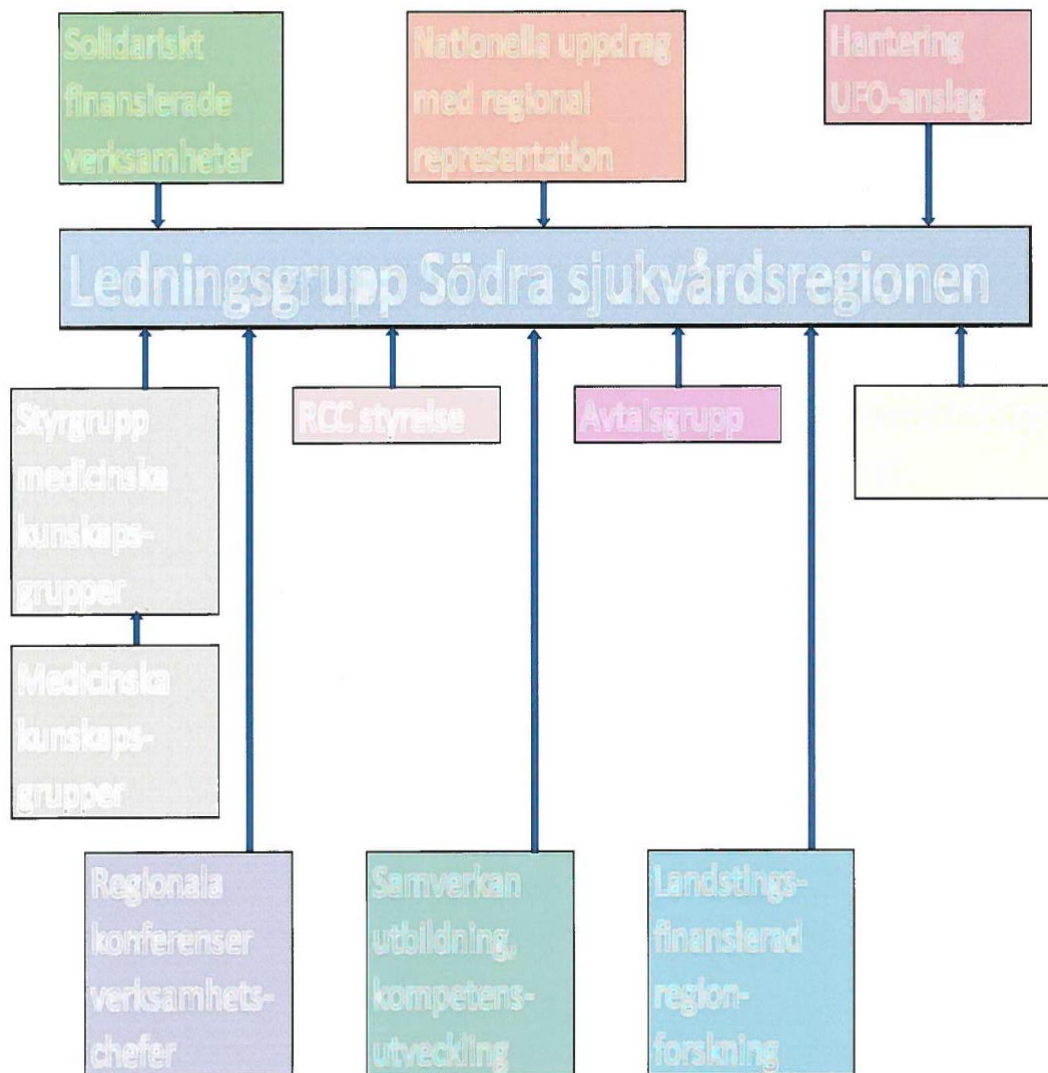
Anpassning till nya riksavtalet som är anpassat efter den nya patientlagstiftningen

Avtalet betonar ömsesidig trohet med hänsyn till kvalitet och tillgänglighet

Avtalets innehåll

- Mål och principer
- Regionvård –högspecialiserad vård – i första hand köpa inom regionen
- Patientrörlighet - utöver Patientlagen; fri rörlighet sluten länssjukvård inom södra regionen
- Klinisk forskning och utveckling
- Utbildning och kompetensförsörjning
- Medicinsk samverkan genom kunskapsstyrning
- Ekonomisk reglering
- Läkarkonsulter R
- Remisser
- Betalnings skyldighet

Södra sjukvårdsregionens tjänstemannaorganisation



Assisterad befruktning - lika över landet och utifrån Patientlagen

Samma definitioner avseende

Start av assisterad befruktning med ägguttag definieras som start av läkemedelsbehandling med follikelstimulerande hormoner

Start av behandling med återförande av frysbevarade befruktade och delade ägg Definieras som upptining av embryon, oavsett om de kan återföras.

Vilka kan få offentligt finansierad assisterad befruktning

Heterosexuella eller samkönade par **utan gemensamma eller adopterade barn,**

Övre åldersgräns (*IVF behandling*, intrauterin insemination (med partners eller donators spermier), äggdonation och fertilitetsbevarande åtgärder för kvinnan och för partnern.)

ska starta före den behandlande kvinnans 40-årsdag och partners 56-årsdag

Återförande av frysta embryon, bör med offentlig finansiering få utföras upp till kvinnans 45-årsdag.

Vårdavgiften fastställs av landstingen

2015-01-26



LANDSTINGET BLEKINGE

Antal behandlingar

Paret bör erbjudas **tre subventionerade IVF-behandlingar** med ägguttag om det är medicinskt motiverat. Avser både heterosexuella och samkönade par.

För spermiedonation bör **sex behandlingar med intrauterin insemination** erbjudas. Alternativt kan en kombination av intrauterin insemination med donerade spermier (AID) och IVF med donerade spermier (IVF-D) erbjudas.

Kunskapsstyrning

- Styrning av sjukvård på basen av medicinsk kunskap
- Använda registerdata för kvalitetsuppföljning och utveckling
- Stödja utveckling av gemensamma vårdprocesser
- Införandet av ny (och uttränga gammal) medicinsk kunskap och nya metoder på ett ordnat sätt

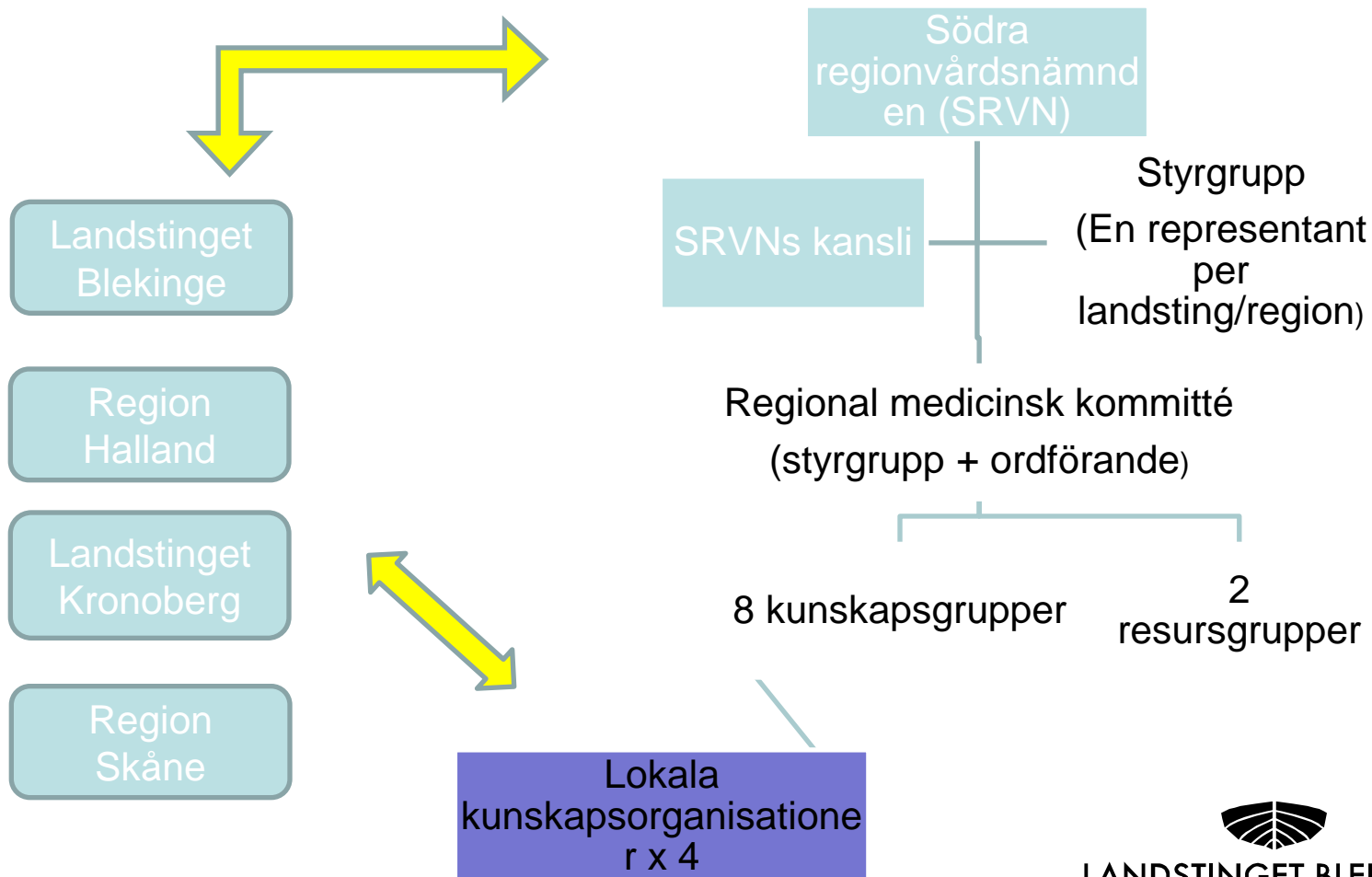


Målet med kunskapsstyrning

- Kunskapsbaserad och mer jämlik hälso- och sjukvård (bästa tillgängliga kunskap, riktlinjer och vårdprogram)
- Snabbare och mer likvärdig tillgång till nya effektiva läkemedel och metoder
- Effektivare resursanvändning
- Samordning och samarbete på nationell, regional och lokal nivå



Regional organisation



Regionalt stöd

- RMK, regionala kunskapsgrupper
- RCC Syd, vårdprocesser cancer
- RC Syd Lund / Karlskrona



Regionalt cancercentrum syd

En del i den nationella cancerstrategien

Finansieras av statsbidrag och solidariskt mellan landstingen i södra regionen

Regional cancerstrategi 2015 – Delar i helheten
Samtliga Landstings beslutat om denna

**OM MAN TYCKER
KUNSKAP ÄR DYRT
FÖRSÖK UTAN!**

