

# ***Blekingesjukhuset***

## ***Hälso- och sjukvårdsnämnden 2014-11-27***



# Vårdproduktion Jan-Okt 2012-2014

	År 2012	År 2013	År 2014	Diff - Antal 2014 vs 2013	Diff - Procent 2014 vs 2013
Läkarbesök	129870	130744	134791	4047	3,1%
Övriga besök	146175	147112	148539	1427	1,0%
Vårdtillfällen	19401	20107	20261	154	0,8%
Vård dagar	114059	119483	119043	-440	-0,4%
Medelvårdtid	5,9	5,9	5,9	-0,1	0,0

Genomsnittlig belägningsgrad under året: 91% (92% 2013).



# Tillgänglighet - Kömiljarden

		Mätningstillfälle												
		jan-13	feb-13	mar-13	apr-13	maj-13	jun-13	jul-13	aug-13	sep-13	okt-13	nov-13	dec-13	
		<i>Faktiska väntetider</i>												
Vårdutbud		Kömiljard	Kömiljard	Kömiljard	Kömiljard	Kömiljard	Kömiljard	Kömiljard	Kömiljard	Kömiljard	Kömiljard	Kömiljard	Kömiljard	
Besök	Blekinge	73,99%	72,78%	85,25%	81,41%	81,20%	84,50%	85,80%	70,40%	65,90%	75,30%	80,00%	83,70%	
Operation/åtgärd	Blekinge	74,10%	74,38%	82,18%	79,60%	77,20%	80,30%	92,40%	62,30%	65,20%	85,40%	87,10%	86,50%	
								*) klarade ej grundkravet	*) klarade ej grundkravet	Klarade grundkraven				
								Besök 73,9%						
								Behandl 87,9%						

		Mätningstillfälle										
		jan-14	feb-14	mar-14	apr-14	maj-14	jun-14	jul-14	aug-14	sep-14	okt-14	
		<i>Faktiska väntetider</i>										
Vårdutbud		Kömiljard	Kömiljard	Kömiljard	Kömiljard	Kömiljard	Kömiljard	Kömiljard	Kömiljard	Kömiljard	Kömiljard	
Besök	Blekinge	71,10%	69,50%	82,70%	81,70%	77,10%	76,90%	82,20%	62,90%	61,40%	75,10%	
Operation/åtgärd	Blekinge	80,00%	73,60%	85,60%	86,20%	81,90%	87,20%	90,40%	74,00%	76,60%	87,70%	
								*) klarade ej grundkravet för besök	Klarade grundkrav för besök			



# Förändring i prognosavvikelse

	<i>Prognosavvikelse september</i>	<i>Prognosavvikelse oktober</i>	<i>Förändring</i>
<b>Intäkter</b>	81 423	86 296	4 873
<b>Personal</b>	-45 241	-36 567	8 674
- Anställda	-22 015	-11 020	10 995
- Inhyrda	-18 670	-20 590	-1 920
- Övrigt	-4 557	-4 957	-400
<b>Drift</b>	-55 048	-59 173	-4 124
- Köpt vård	-804	-817	-13
- Läkemedel öppenvård	2 485	1 085	-1 400
- Läkemedel slutenvård	-16 982	-18 229	-1 247
- Sjk.art & Med. Mtrl	-15 765	-16 470	-705
- Lab/rtg undersökningar	-12 914	-13 356	-442
- Hjälpmedel	-2 430	-2 460	-30
- Övrigt	-8 637	-8 925	-288
<b>Kapitaltjänst</b>	0	0	0
<b>NETTORESULTAT</b>	-18 866	-9 444	9 422

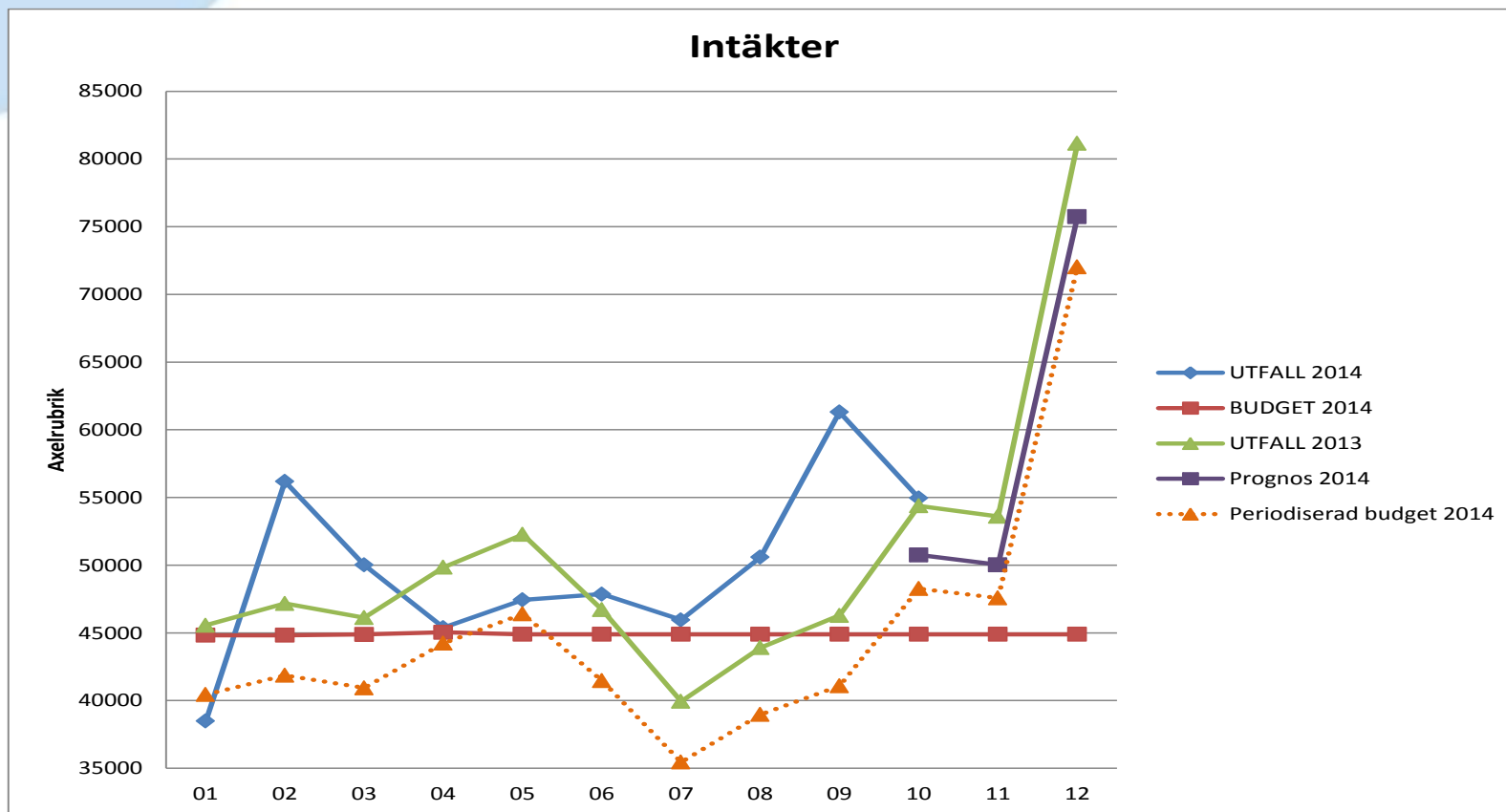


# Resultat

Kontogrupp	UTFALL 2014-10 ack.	Prognos Helår	BUDGET helår 2014	Prognosavvikelse helår jmf budget	Förbrukning (%)
1. Intäkter	-498 194	-625 033	-538 738	86 295	92,5%
2. Anställd personal	1 201 577	1 454 397	1 443 376	-11 021	
3. Inhyrd personal	18 578	23 855	3 266	-20 590	84,9%
4. Övrig personal	15 301	13 098	8 142	-4 957	
5. Köpt vård	323 196	390 489	389 672	-817	
6. Läkemedel öppenvård	117 375	140 015	141 100	1 085	
7. Läkemedel slutenvård	102 197	123 769	105 540	-18 229	
8. Sjukv.art. och med. m	123 409	152 364	135 894	-16 470	87,2%
9. Lab/rgt undersökninga	172 821	207 152	193 796	-13 356	
10. Hjälpmedel	20 706	24 597	22 137	-2 460	
11. Ankomstregistrerat	7 328	0	0	0	
12. Övrig drift	372 130	441 804	432 879	-8 925	
13. Kapitalkostnad	40 331	41 521	41 521	0	
<b>Total</b>	<b>2 016 755</b>	<b>2 388 028</b>	<b>2 378 584</b>	<b>-9 444</b>	



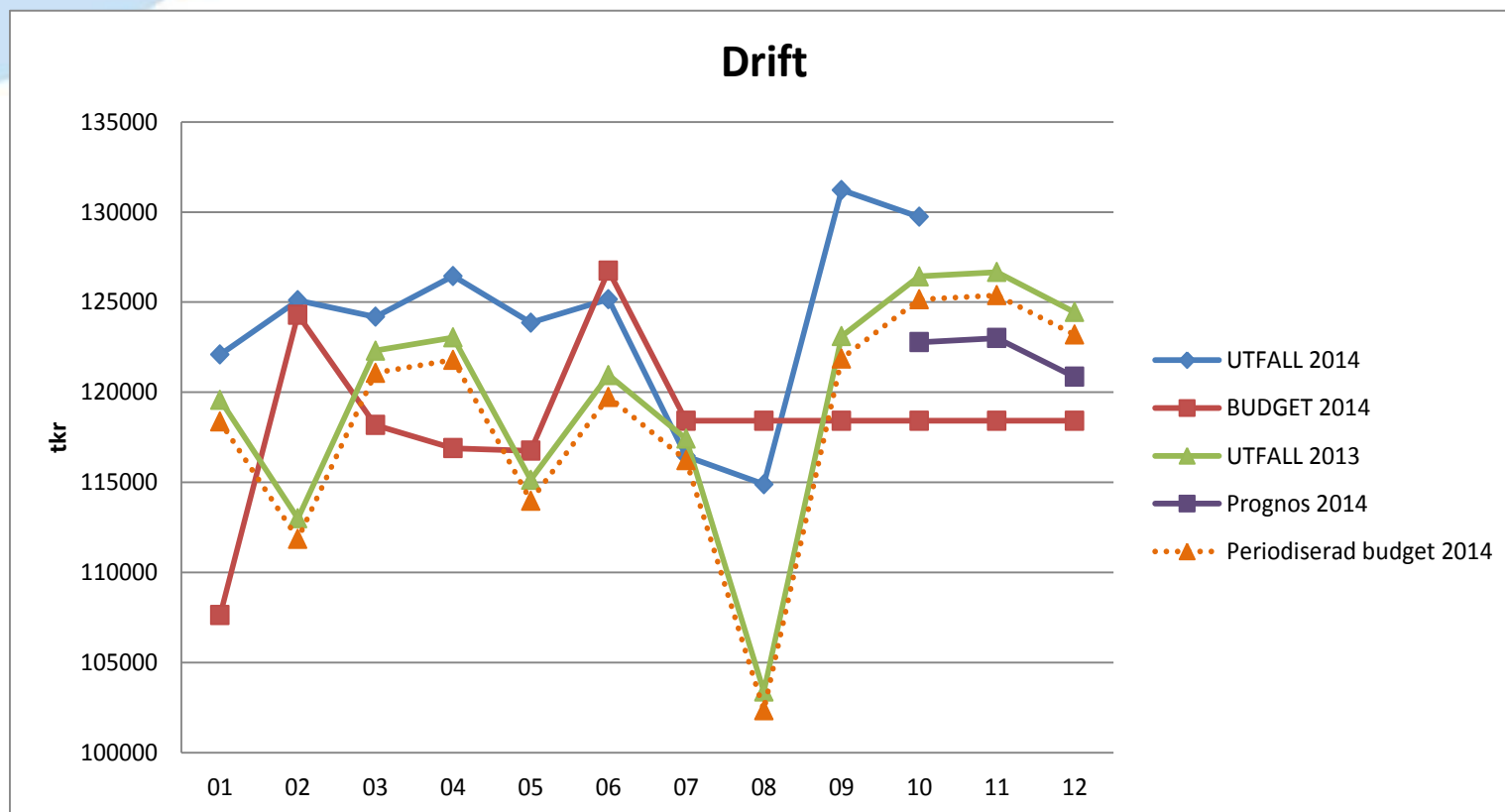
# Intäkter



# Personal

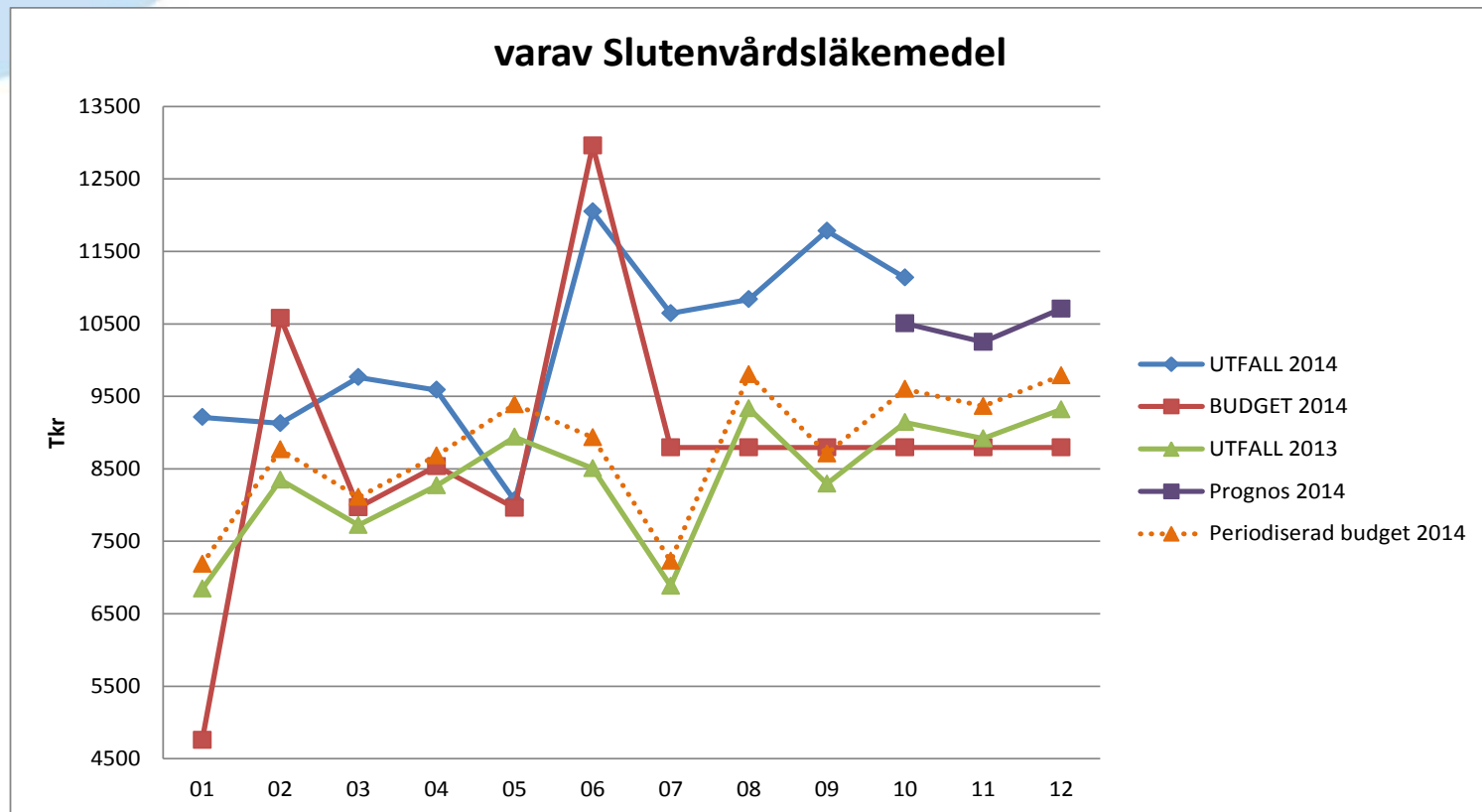


# Drift

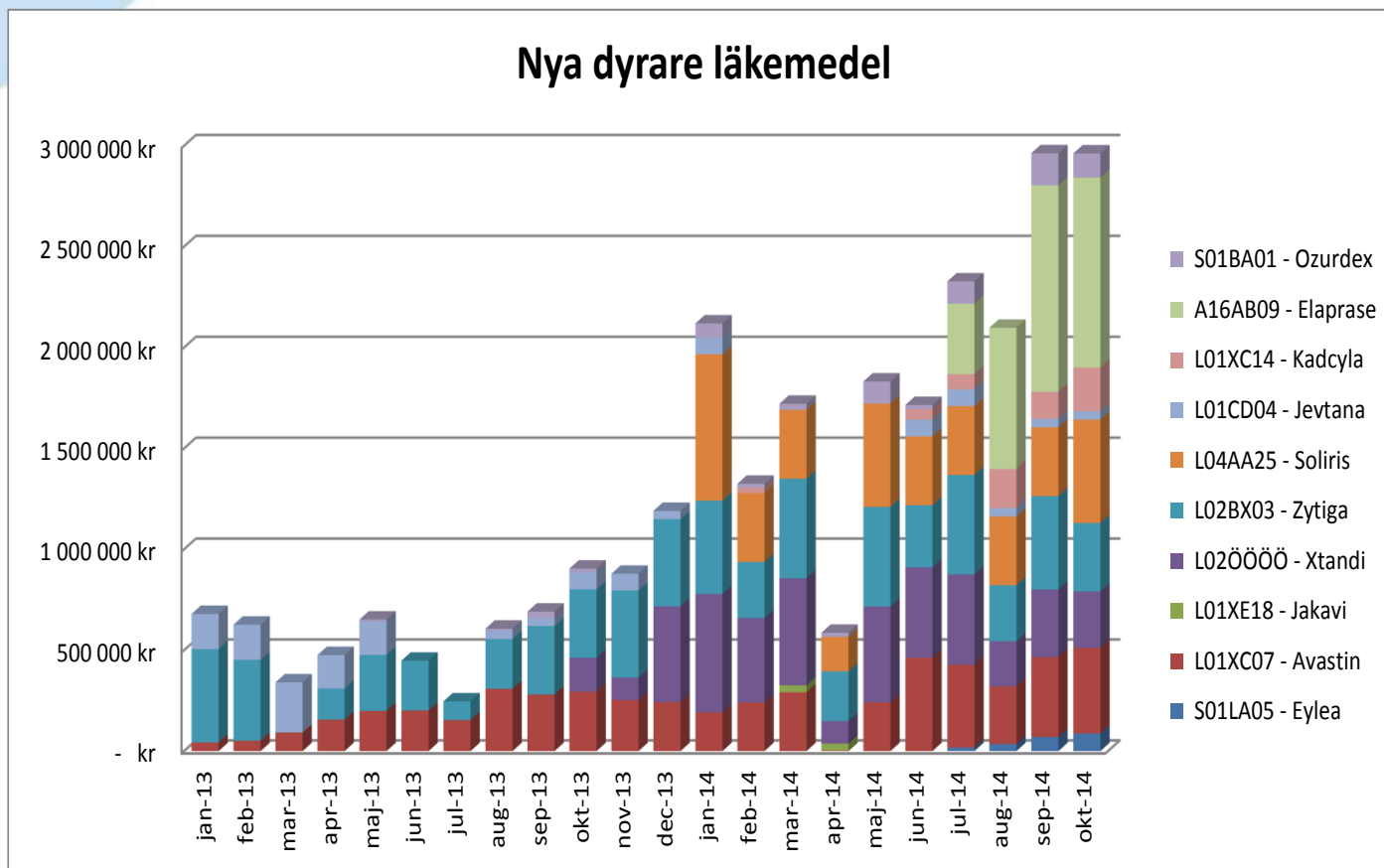




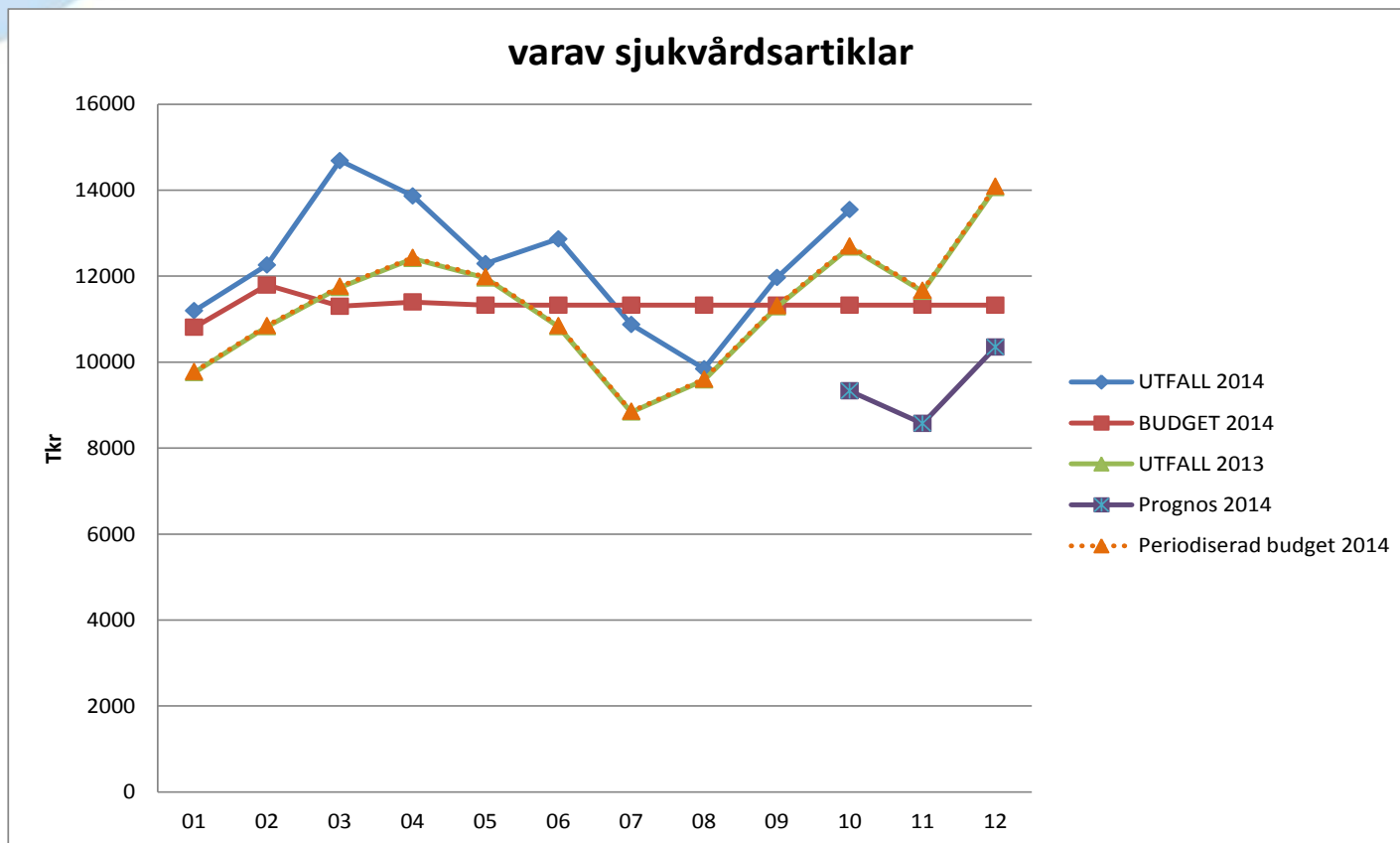
# varav Slutenvårdsläkemedel



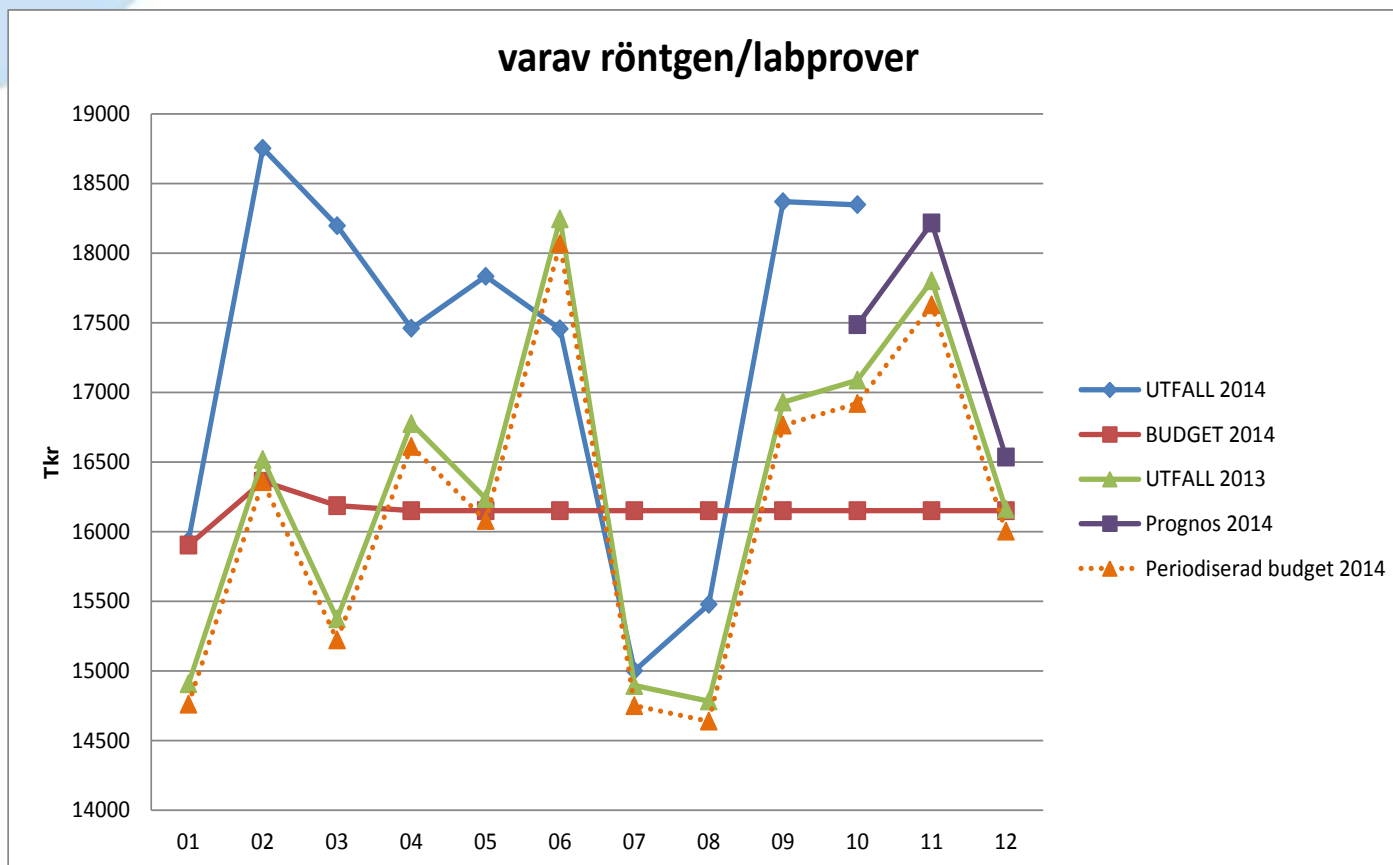
# Nya dyrare läkemedel



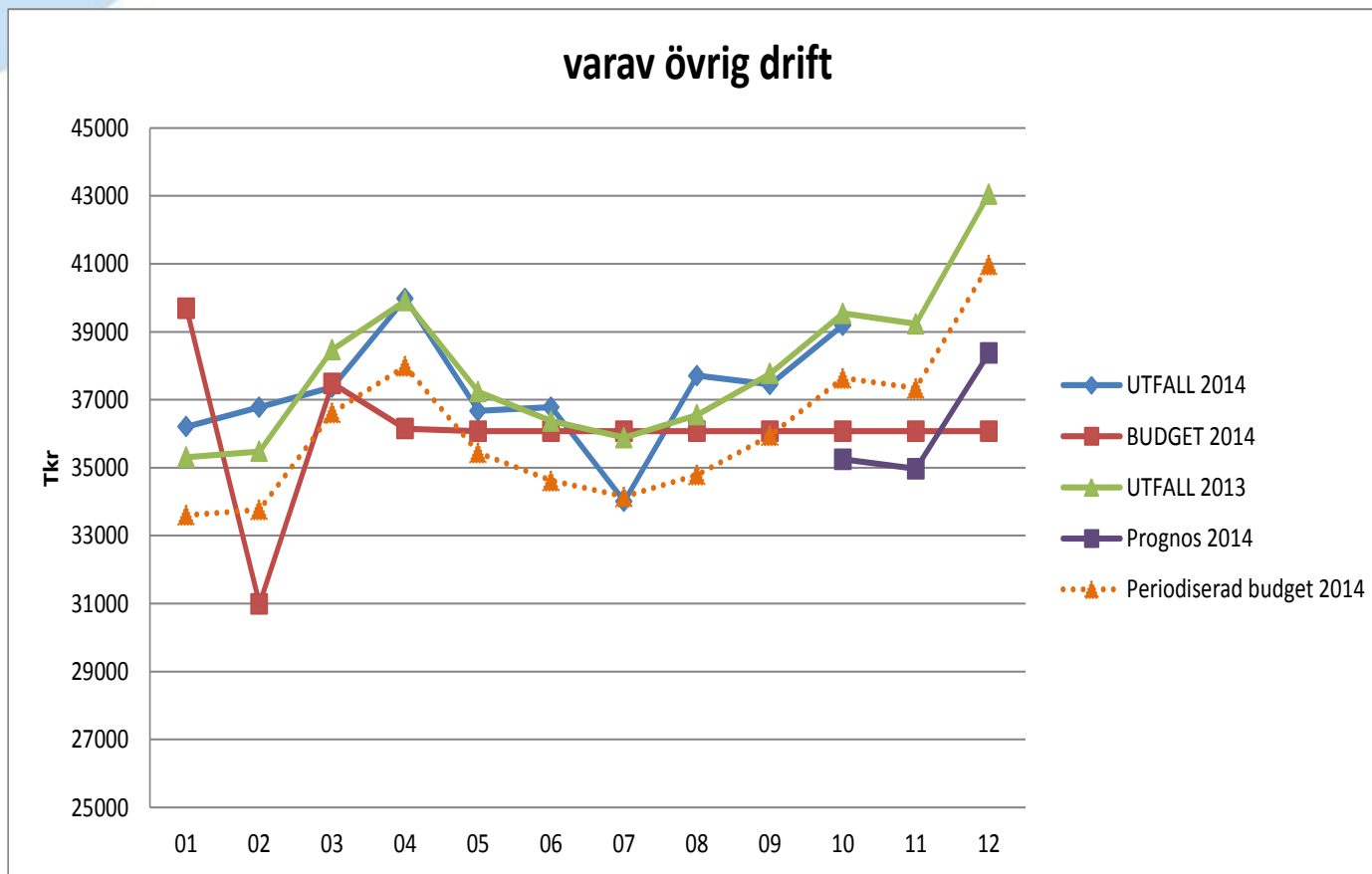
# varav Sjukvårdsartiklar



# varav lab/ röntgen



# varav Övrig drift



# Prognos 2015

Prognos 2015			
(mnkr)	Scenario 1	Scenario 2	Scenario 3
Resultat 2014	-20,0	-20,0	-20,0
Köpt vård 2014			
Köpt vård 2015	-10,0	-10,0	
Nya dyrare läkemedel 2014			
Kömiljard	-38,0	-38,0	
Avgiftshöjningar	3,4	3,4	3,4
<b>Summa</b>	<b>-64,6</b>	<b>-64,6</b>	<b>-16,6</b>
Ambulansdygn väst	-2,0		
Konverteringar	-8,0	-4,0	-4,0
Trombolys (40 min)	-2,0		
Onkologi	-2,0		
Rätt till heltid	-5,0	-5,0	-5,0
<b>Totalt</b>	<b>-83,6</b>	<b>-73,6</b>	<b>-25,6</b>
Framtidens H o S	-10,0	-10,0	-10,0



# Sammanställning konvertering/ rekrytering

• Konverteringar 2014	1 648 tkr	• <u>2015</u>	
Rekryteringskostnader	1 900 tkr	Konverteringar ST-Spec	3 396 tkr
AT-läkare	1 200 tkr	Konverteringar Spec-ÖL	1 055 tkr
Avgångar	<u>- 726 tkr</u>	Rekryteringskostnader**	3 040 tkr
Nettoeffekt	4 022 tkr	AT-läkare 2013-2015	1 800 tkr
		Avgångar	<u>-1 266 tkr</u>
		Nettoeffekt	<b>8 025 tkr</b>

(\*\*Rekryteringskostnaderna avser läkare som rekryterats med hjälp av Medicarera vilket på sikt kan minska hyrläkarkostnaderna, dock ej under 2015)

